

# SL silver line Gel

Mit Aloe, Cannabisextrakt,  
Kolloidalsilber (10 ppm)



## INDIKATIONEN

- >> Aphthen, Ulzerationen, rezidivierende apthöse Stomatitis, Gingivitis, Parodontitis
- >> Mukositis nach Strahlen- oder Chemotherapie
- >> Oralchirurgie, komplizierte Extraktionen
- >> Implantatbehandlungen
- >> Ulkustrauma durch Prothesen und kieferorthopädische Apparaturen
- >> Burning Mouth Syndrom (brennende Schmerzen in der Mundhöhle)

## Eigenschaften

- >> Haftet an der Mundschleimhaut
- >> Bildet einen schützenden Film
- >> Konzentrierte Formulierung mit kolloidalem Silber (10 ppm) mit antibakterieller-antiviraler Wirkung, ph-neutral
- >> Basierend auf Cannabisextrakt, Aloe, Hyaluronsäure und Vitamin E
- >> Frei von Fluorid, Zucker, Mattierungsmitteln, Alkohol, Duftstoffen, Erdölderivaten, Silikonen und Parabenen

## Vorteile

- >> Verschafft schnelle Linderung
- >> Beseitigt das unangenehme Brennen
- >> Schützt die Mundschleimhaut
- >> Unterstützt dank seiner antioxidativen Wirkung das Wohlbefinden und die Mundhygiene

« KOLLOIDALES SILBER GEL »  
Natürliche antibakteriell-antivirale Wirkung »

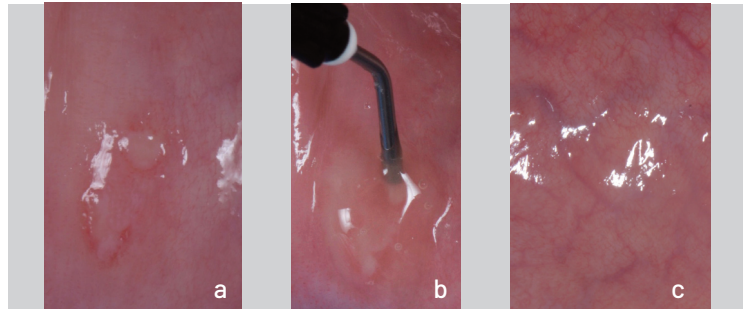
## PROTOKOLL

1. Bei Ulzerationen im Mund, Geschwüren und rezidivierender aphthöser Stomatitis wird den Patienten empfohlen, das Gel zwei- bis dreimal täglich für etwa eine Minute auf die betroffenen Stellen aufzutragen, ohne zu spülen.
2. Bei Gingivitis und Parodontitis wird das Gel nach der nicht-chirurgischen Parodontalbehandlung aufgetragen. Patienten werden angewiesen, das Gel zwei- bis dreimal täglich ohne Spülung für etwa eine Minute auf die betroffenen Stellen aufzutragen.
3. Kolloidales Silbergel haftet gut an der Mundschleimhaut und bildet einen Schutzfilm, wodurch es sich ideal für die Oralchirurgie und Extraktionen eignet. Es wird für die Anwendung in der Alveole und über Nähten empfohlen.
4. Bei Implantat-OP's sollte das Gel nach dem Einsetzen des Implantats und nach dem Schließen der Nähte verwendet werden.
5. Bei traumatischen Geschwüren durch herausnehmbare Prothesen und kieferorthopädische Apparaturen wird empfohlen, das Gel unter dem Sattel, der in Kontakt mit dem Zahnfleisch ist, aufzutragen.
6. Beim Syndrom des brennenden Mundes wird Patienten empfohlen, das Gel zwei- oder dreimal am Tag für etwa 1 Minute im gesamten Mund zu applizieren, ohne es abzuspülen.

## ANWENDUNG

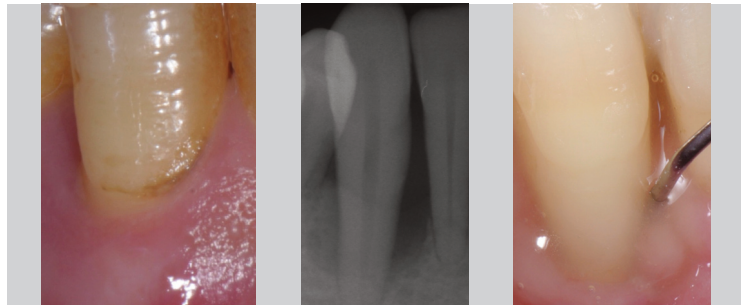
Kolloidales Silbergel wird in einer Spritze mit Einwegkanüle genutzt, die das Applizieren des Gels in parodontalen Taschen, in Alveolen sowie bei allen Indikationen auf der Mundschleimhaut erleichtert. Die Spritze mit Kanüle ermöglicht eine präzisere Anwendung und eine bessere Dosierung. Das Nachfüllen der Spritze ist einfach.

## Aphthen



a) Klinisches Bild der Aphthen im Mund  
b) Anwendung des Silver Line Gels c) Klinische Situation nach der Behandlung. Das Gel lindert die Beschwerden und beschleunigt die Heilung.

## Klinischer Fall



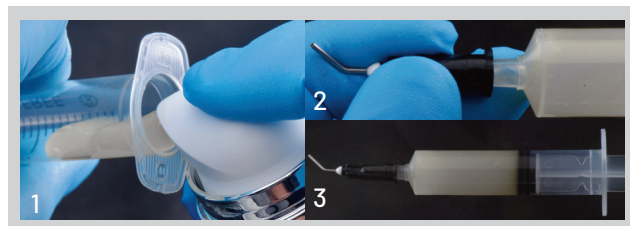
Klinisches und röntgenologisches Bild: initialer parodontaler Defekt

Anwendung des Silver Line Gels



Klinisches und röntgenologisches Bild nach 12 Monaten, beachten Sie die Knochenregeneration.

## Nachfüllen der Spritze:



- 1) Kolben herausziehen und Gel aus dem Dispenser einbringen
- 2) Applikationskanüle aufstecken
- 3) Kolben zurücksetzen