

ENACEM^{HV}

ESTETICKÝ SYSTÉM PRO CEMENTOVÁNÍ FAZET



ENA CEM^{HV}

ESTETIKA & SPOLEHLIVOST
PRO CEMENTOVÁNÍ ESTETICKÝCH FAZET
JAK DOČASNÝCH, TAK DEFINITIVNÍCH

Ena Cem^{HV} je světlem polymerující, vysoce viskózní flow kompozit, který vyvinul Dr. Lorenzo Vanini. Pro vyšší estetické řešení keramických i kompozitních fazet. Vysoká viskozita a vysoká tixotropie zaručují perfektní manipulaci, snadnou aplikaci a odstranění přebytků.

VLASTNOSTI

- > Vysoká viskozita (600 Psa)
- > Vysoce naplněný (80 % váhy)
- > Neobsahuje Bis-GMA
- > Fluorescentní
- > Radioopákní

VÝHODY

- > Vysoké fyzikální vlastnosti
- > Snadná aplikace
- > Snadné odstranění přebytků
- > Minimální síla vrstvy 26 µm
- > Absolutně biokompatibilní
- > Vysoce estetický





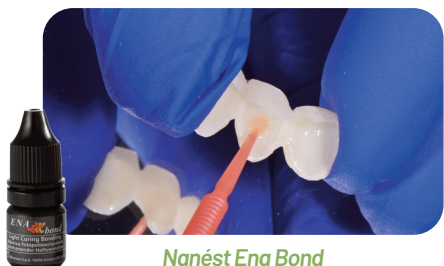
Počáteční stav: obnova keramických fazet z estetických důvodů



Odstranit původní fazety a preparace na nové



Dočasné fazety



Nanést Ena Bond



„Bodově“ leptat



Nanést Ena Seal



Nanést Ena Soft flow pro fixaci dočasných fazet



Zkontrolovat umístění dočasných fazet



Odstranit přebytek cementu



Polymerovat světlem 60 sekund



Nasazené dočasné fazety



Stav po 1 týdnu



Odstranění dočasných fazet



Preparace po odstranění dočasných fazet



Feldspatické keramické fazety (vysoce estetické)



KLINICKÝ PŘÍPAD DR. LORENZO VANINI

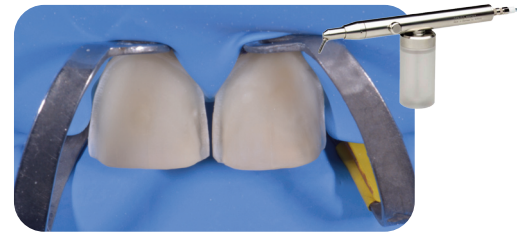




Aplikace zkušebního gelu Ena Cem Try-in do keramických fazet pro náhled barvy



Zhodnocení fazet s gelem Try-in



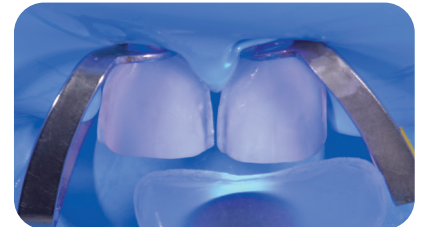
Opískování



Leptat pomocí Ena Etch 20 sekund



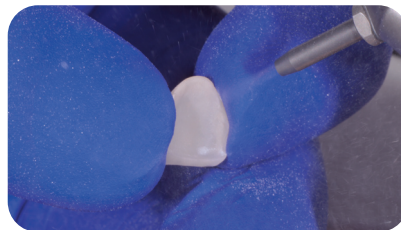
Fixace fazet: masírovat kartáčkem Ena Bond 40 sekund



Světelně polymerovat Ena Bond 60 sekund



Nanést Ena Seal bez polymerace



Fazety opískovat



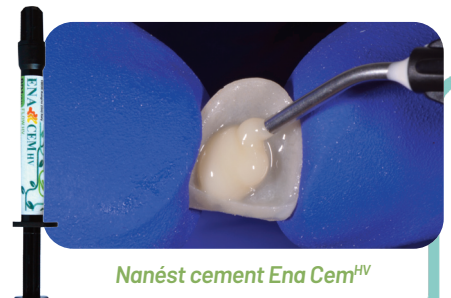
Leptat fazety 9,6% kyselinou fluorovodíkovou



Nanést Silane



Nanést Ena Seal bez polymerace



Nanést cement Ena Cem^{HV}



Odstanit přebytky



Polymerovat světlem 60 sek. z obou stran



Odstanit koferdam a vyleštit



Konečný výsledek



Složení:

- Skelný prášek, polyurethan dimethakrylát, oxid křemičitý, tetramethylen dimethakrylát
- Obsah plniv: 80 % váhy anorganických plniv (0,005 - 40 µm)

FYZIKÁLNÍ VLASTNOSTI

VÝROBEK	TLOUŠTKA/ mµ (SÍLA 35N)	TVRDOST PODLE VICKERSE MPa	MODUL ELASTICITY MPa	PEVNOST V OHYBU MPa	PEVNOST V TLAKU MPa	PLNIVA
Ena Cem HV	26	941	14.900	154	410	80%
Cement Duální / Světelná polymerace	28/55	270	5471	88	216	63%
Vysoce viskózní kompozit	> 500	600/700	8000/11000	140	400	75%

ENA SOFT

PRO DOČASNÉ FAZETY



Ena Soft Flow je světlem tuhnoucí flow kompozit, který po vytvrzení zůstává měkký. Může být použit pro dočasné inleje a onleje, ale je zvláště indikován pro fixování dočasných fazet.

VÝHODY

- > Ideální pro cementování dočasných fazet
- > Snadná aplikace: nelepí se na nástroj
- > Dočasné fazety utěsní a zůstávají měkké
- > Mohou být odstraněny beze zbytku
- > Vysoké fyzikální vlastnosti (pevnost v ohybu 154 MPa)

ENA CEM^{HV}

Dostupný ve třech fluorescentních odstínech dentinů



BD1 (A1)



BD2 (A2)



BD3 (A3)



To zaručuje dokonalé chromatické přizpůsobení a dodává zářivost vysoce estetický fazetám z keramiky a kompozitu.

CPCBDK

ENA CEM^{HV}

BD1 (A1*) 2 g

BD2 (A2*) 2 g

BD3 (A3*) 2 g

+ Ena Soft Flow

Vita je registrovaná ochranná známka
firmy Vita Zahnfabrik H. Rauter mbH &
Co. KG, Bad Säckingen - D



ItalDent

Distributor pro ČR: ItalDent s.r.o.
Rousovicke 623/2 - 181 00 Praha 8
Tel: +420 233 552 022 - GSM: +420 603 468 507
info@italdent.cz - www.italdent.cz

Micerium S.p.A.
Via G. Marconi, 83
16036 Avegno (GE) Italy
Tel. (+39) 0185 7887 880
sales@micerium.it
www.micerium.com

estetica 
GRUPPO
MICERIUM

File: Ena Cem HV CS v1_2023-04