

# ENA POST & ENA CEM



**VYJÍMEČNÁ  
ADHEZE**

ENA  cem<sup>HF</sup>

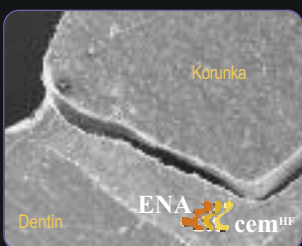
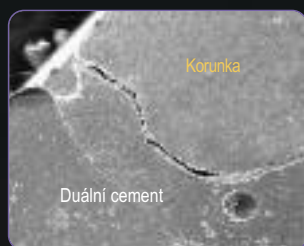
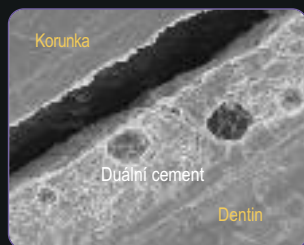
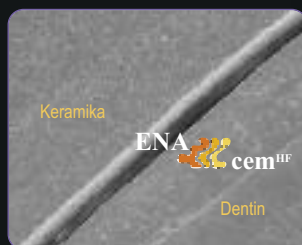
VYNIKAJÍCÍ  
BIOKOMPATIBILITA



ČEPŮ ENA POST  
A ENA CEM<sup>HF</sup>

ENA POST • ENA CEM<sup>HF</sup>

## ANALÝZA POD MIKROSKOPEM



Fotografie ukazují homogenitu cementu Ena Cem<sup>HF</sup> ve srovnání s duálním cementem o nízké viskozitě, který naopak vykazuje vzduchové bublinky

**VYNIKAJÍCÍ TMELICÍ SCHOPNOST**

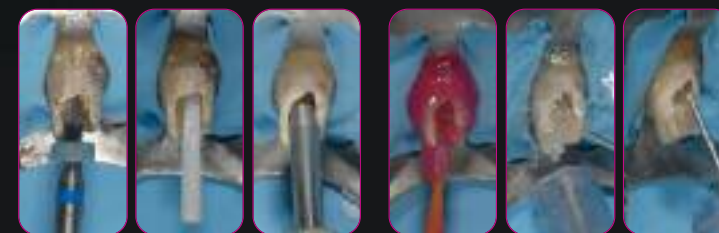
## ENA CEM<sup>HF</sup>

Duální cement na kompozitním základu

- Cementování korunek & můstků
- Cementování čepů & dostavba pahýlů
- Cementování kompozitních a keramických faset, inlejí a onlejí

PRODUKT	Ena Cem <sup>HF</sup>	Flow Cement Duálně/světlem tuhnoucí	Kompozit vysoké viskozity
Tloušťka Mμ (Tlak 35N)	45	28/55	> 500
Tvrdost podle Vickerse MPa	670	270	600/700
Modul elasticity MPa	12850	5471	8000/11000
Pevnost v ohybu MPa	116	88	140
Pevnost v tlaku MPa	342	216	400
Radiopacita	210% AI	30% AI	

- Vysoce naplněný (77 % hmotnosti)
- Fyzikální vlastnosti shodné s Enamel plus HRI
- Žádné bublinky (ve srovnání s Flow)
- Minimální tloušťka <50μm
- Fluorescentní a radiopákní



Adhezivní systém Ena Etch-Ena Bond s katalyzátorem







Cementování čepů ENA POST a dostavba pahýlu pomocí ENA CEM<sup>HF</sup>  
Klinický případ Dr. Lorenzo Vanini



Estetická přímá  
rekonstrukce pomocí  
ENA POST  
a Enamel Plus HRI

## ENA POST Čepy ze skelných vláken

- Estetické: fluorescentní a v barvě dentinů
- Funkční: shodná elasticita s dentinem
- Perfektní integrace zubu, cementu a restauračního materiálu
- Jediné čepy silanizované a vložené do shodné pryskyřice materiálu používaného při rekonstrukci (Enamel plus HRI)
- Perfektní silanizace a integrace čepů v pryskyřici bez jakýchkoliv nepřesností
- Radiokontrastní
- Kroužky barevného značení pro snadnou identifikaci

## PERFEKTNÍ PEČETĚNÍ KANÁLKŮ

### KONICITA 2%



Kroužky barevného značení lze snadno použít pro měření hloubky  
kavity...

### KONICITA 10%



...tak, že kroužek značí místo řezu. Kroužek nutno odstranit před  
cementováním

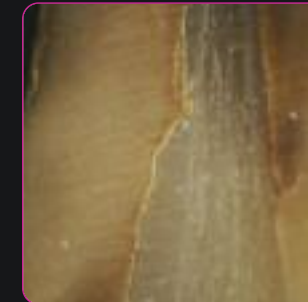
## ANALÝZA POD MIKROSKOPEM



Karbonové, standardní sklovlákněné čepy a  
ENA POST sklovlákněné čepy (obr. vpravo  
pod UV světlem)



Výřez ENA POST pod mikroskopickým  
zvětšením (Prof. V. Kaitsas).



PERFEKTNÍ ESTETIKA  
SJEDNOCENÁ S FUNKCÍ



## ENA POST



## ENA CEM



CP1000

### SET Z ČEPŮ

O KONICITĚ 10 %:

Ena Post čepy ø 0,5 - 1,6 mm	5 ks
Ena Post čepy ø 0,7 - 1,8 mm	5 ks
Ena Post čepy ø 0,9 - 2,0 mm	5 ks
Ena Post čepy ø 1,1 - 2,2 mm	5 ks
Ena Post předvrtáček 1 ks od každé velikosti	4 ks

CP0200

### SET Z ČEPŮ

O KONICITĚ 2 %:

Ena Post čepy ø 0,8 - 1,25 mm	5 ks
Ena Post čepy ø 1,0 - 1,45 mm	5 ks
Ena Post čepy ø 1,2 - 1,65 mm	5 ks
Ena Post čepy ø 1,4 - 1,88 mm	5 ks
Ena Post předvrtáček 1 ks od každé velikosti	4 ks

CPCK

### ÚVODNÍ SET – DUÁLNÍ CEMENT

Ena Cem <sup>HF</sup> barvy UD1-UD2-UD3-UD4	4x3 g
Ena Bond Bonding 2 ml	1 ks
Ena Bond Katalyzátor 2 ml	1 ks
Ena Etch kyselina 37% 2 ml	1 ks
Příslušenství	

PŘÍSLUŠENSTVÍ

CPCUD1	Ena Cem <sup>HF</sup> UD1	8 g
CPCUD2	Ena Cem <sup>HF</sup> UD2	8 g
CPCUD3	Ena Cem <sup>HF</sup> UD3	8 g
CPCUD4	Ena Cem <sup>HF</sup> UD4	8 g
CPCUD5	Ena Cem <sup>HF</sup> UD5	8 g
COSM300A	Ena Bond Bonding	5 ml
COSM300D	Ena Bond Katalyzátor	5 ml
COSM101	Ena Etch kyselina 37%	2x2 ml
CPCTIPS	Automix míchací koncovky hnědé s jehlou	50 ks
CPCTIPN	Automix míchací koncovky hnědé	50 ks
CPCTIPL	Intraorální bílé koncovky	25 ks
COSM3A	Oranžové aplikátory s pístem	50 ks

POMOCÍ SKLOVLÁKENNÝCH  
ČEPŮ A KOMPOZITA



**Italdent**

Distributor pro ČR: Italdent s.r.o.  
Rousovická 623/2 - 181 00 Praha 8  
Tel: +420 233 552 022 - GSM: +420 603 468 507  
info@italdent.cz - www.italdent.cz



Micerium S.p.A.  
Via G. Marconi, 83  
16036 Avegno (GE) Italy  
Tel. (+39) 0185 7887 880  
Fax (+39) 0185 7887 970  
hfo@micerium.it • www.micerium.com  
File: Ena Post Cem RU CS v1A\_09-2016

