

ENA POST & ENA CEM



UNIK
ADHÆSION

ENA  cem^{HF}

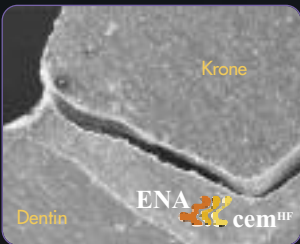
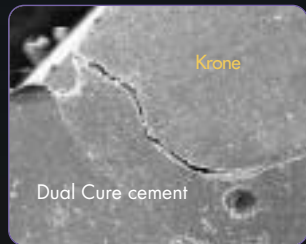
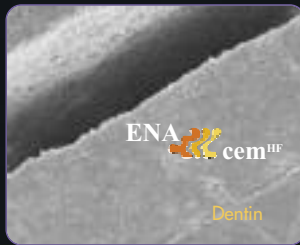
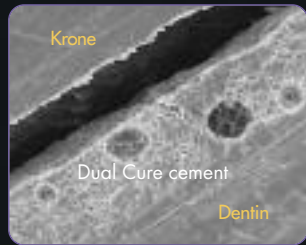
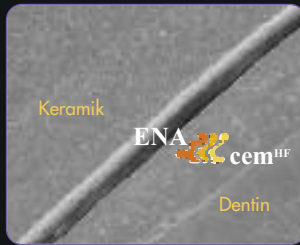
PERFEKT
BIOKOMPATIBILITET



MED ENA POST
OG ENA CEM^{HF}

ENA POST • ENA CEM^{HF}

ANALYSE UNDER FORSTØRRELSE



Billeder under forstørrelse viser homogeniteten af **Ena Cem^{HF}** modsat andre lavviskøse dual-hærdende cementer som indeholder luftbobler.

FREMRAGENEDE CEMENTERING

ENA CEM^{HF} Kompositbaseret Dual cement

- Krone- og brocementering
- Rodstiftcementering og kroneopbygning
- Cementering af Komposit- og keramikfacader, inlay og onlay

PRODUKT	Ena Cem ^{HF}	Flow Cement Dual / lyshærdende	Højviskøs komposit
Tykkelse mμ (Force 35N)	45	28/55	> 500
Vickers hårdhed MPa	670	270	600/700
Young Modulus MPa	12850	5471	8000/11000
Bøjestykke MPa	116	88	140
Trykbrudstyrke MPa	342	216	400
Radiopacitet	210% AI	30% AI	

- Højt fillerindhold (vægtprocent 77%)
- Samme fysiske egenskaber som Enamel plus HRI
- Ingen luftbobler (modsat flow)
- Minimum tykkelse <50mμ
- Fluorescent og radiopak



Adhæsivsystem med *Ena Etch-Ena Bond* med katalyst





Ena Post cementering og kroneopbygning med Ena Cem^{HF}
Udført af Dr. Lorenzo Vanini



Æstetisk direkte restaurering udført med ENA POST og Enamel Plus HRI

ENA POST Glasfiber rodstift

- Æstetisk: Fluorescent og dentinfarvet
- Funktiel: Samme elasticitet som dentin
- Perfekt integreret med tand, cement og fyldningsmateriale
- Den eneste rodstift med silaniserede fibre indlejret i samme resin som fyldningsmaterialets (Enamel plus HRI)
- Fuldkommen perfekt silanisering og integration af fibre ind i resin
- Synlig - kun på røntgenbillede
- Farvede ringe til let identificering

*SPERFEKT FORSEGLING
AF RODKANALEN*

KONICITET 2%



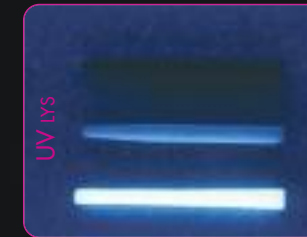
De farvede ringe kan bruges til at måle længden på kanalen...

KONICITET 10%



...ved at placere dem hvor rodstiften skal afskæres, fjern ringene før cementering

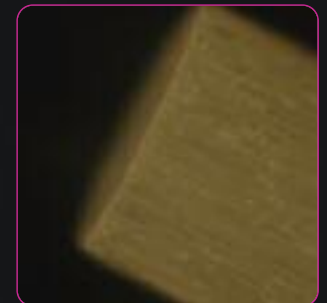
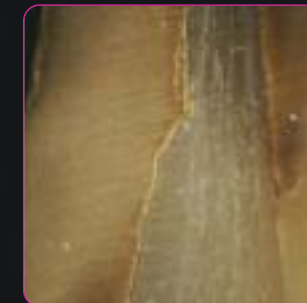
ANALYSE UNDER FORSTØRRELSE



Kul-, standard glasfiber- og ENA POST glasfiberrodstifter (billede under UV lys)



ENA POST snit under forstørrelse (ved Prof. V. Kaitzas).



PERFEKT ÆSTETIK
OG FUNKTIONEL INTEGRATION



ENA POST



ENA CEM



MED GLASFIBERSTIFTER
OG KOMPOSIT

LOSER & CO 

öfter mal was Gutes...
Loser & Co GmbH
Vertrieb von Dentalprodukten
Benzstrasse 1c - D - 51381 Leverkusen
Telefon: 0 2171/ 70 66 70
info@loser.de • www.loser.de



CP1000

**AESTHETIC POST KIT:
ENAPOST 10% KONICITET**

Ena Post Fiberstifter ø 0,5 - 1,6 mm	5 stk
Ena Post Fiberstifter ø 0,7 - 1,8 mm	5 stk
Ena Post Fiberstifter ø 0,9 - 2,0 mm	5 stk
Ena Post Fiberstifter ø 1,1 - 2,2 mm	5 stk
Ena Post bor, 1 i hver størrelse	4 stk

CP0200

**AESTHETIC POST KIT:
ENAPOST 2% KONICITET**

Ena Post Fiberstifter ø 0,8 - 1,25 mm	5 stk
Ena Post Fiberstifter ø 1,0 - 1,45 mm	5 stk
Ena Post Fiberstifter ø 1,2 - 1,65 mm	5 stk
Ena Post Fiberstifter ø 1,4 - 1,88 mm	5 stk
Ena Post bor, 1 i hver størrelse	4 stk

CPCK

DUAL CEMENT INTRO KIT:

Ena Cem ^{HF} farver UD1-UD2-UD3-UD4	4x3 g
Ena Bond Bonding 2 ml	1 stk
Ena Bond Catalyst 2 ml	1 stk
Ena Etch cætsegel 37% 2 ml	1 stk
Tilbehør	

GENOPFYLDNING

CPCUD1	Ena Cem ^{HF} UD1	8 g
CPCUD2	Ena Cem ^{HF} UD2	8 g
CPCUD3	Ena Cem ^{HF} UD3	8 g
CPCUD4	Ena Cem ^{HF} UD4	8 g
CPCUD5	Ena Cem ^{HF} UD5	8 g
COSM300A	Ena Bond Bonding	5 ml
COSM300D	Ena Bond Catalyst	5 ml
COSM101	Ena Etch cætsegel 37%	2x2 ml
CPCTIPS	Automix tips, blandespidser, brune +nål	50 stk
CPCTIPN	Automix tips, blandespidser, brune	50 stk
CPCTIPL	Intraorale hvide tips	25 stk
COSM3A	Orange applikatorer med stempelprop	50 stk

Micerium S.p.A.
Via G. Marconi, 83
16036 Avegno (GE) Italy
Tel. (+39) 0185 7887 880
Fax (+39) 0185 7887 970
hfo@micerium.it • www.micerium.com
File: Ena Post Cem DA v1.1.02-2017

