

ENNA POST & ENNA CEM



UNE ADHÉSION
UNIQUE

ENNA  cem^{HF}

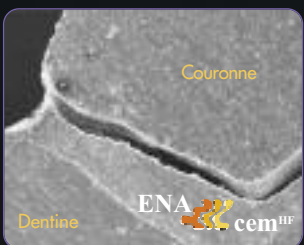
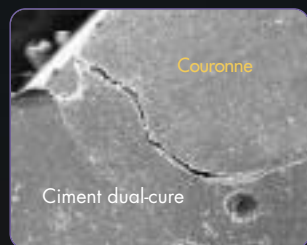
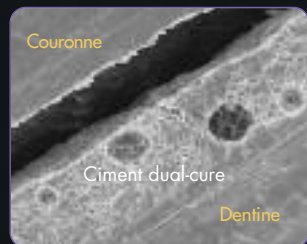
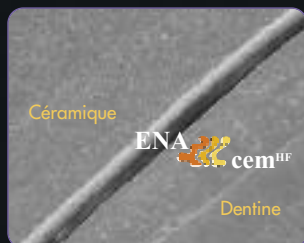
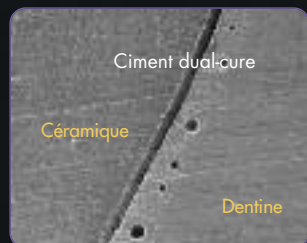
LA BIOCOMPATIBILITÉ
IDÉALE



AVEC ENNA POST
ET ENNA CEM^{HF}

ENNA POST • ENNA CEM^{HF}

ÉTUDE SOUS MICROSCOPE



Les images prises sous microscope montrent l'homogénéité d'ENA cem^{HF}, en comparaison à un autre ciment dual-cure de faible viscosité présentant des bulles.

EXCELLENT SCHELLEMENT

ENA CEM^{HF} Composite de scellement dual-dure

- Scellement de couronnes et bridges
- Scellement de tenons & reconstitution de moignons
- Scellement de facettes composites et céramiques, d'inlays et onlays

PRODUIT	Ena Cem ^{HF}	Ciment fluide dual-cure/mode photo	Composite haute viscosité
Épaisseur µm (Force 35N)	45	28/55	> 500
Dureté Vickers MPa	670	270	600/700
Module de Young MPa	12850	5471	8000/11000
Résistance à la flexion MPa	116	88	140
Résistance à la compression MPa	342	216	400
Radio-opacité	210% AI	30% AI	

- Hautement chargé (77 % en poids)
- Mêmes caractéristiques physiques que le composite Enamel Plus HRI
- Sans bulles (contrairement aux composites fluides)
- Épaisseur minimale du film < 50 µm
- Fluorescent et radiopaque



Système adhésif *Ena Etch-Ena Bond* avec catalyseur



UNE ADHÉSION UNIQUE



Scellement de tenons **ENA POST** et reconstitution de moignons avec **ENA CEM^{HF}**. Cas clinique : courtoisie du Pr. Lorenzo Vanini



Restauration esthétique directe réalisée avec **ENA POST** et **Enamel Plus HRI**

ENA POST Tenon en fibres de verre

- Esthétique : fluorescent et teinte dentine
- Fonctionnel : élasticité similaire à celle de la dentine
- Intégration optimale avec la dent, le ciment et le matériau de restauration
- Le seul tenon dont les fibres sont insérées dans la même matrice que celle utilisée dans le composite de restauration (**Enamel Plus HRI**)
- Silanisation et intégration des fibres dans la matrice sans aucune imperfection
- Uniquement visible sur un cliché radiographique
- Codes colorés pour une identification aisée

SCELLEMENT OPTIMAL DU CANAL

CONICITÉ 2 %



Les bagues colorées peuvent être utilisées pour mesurer la profondeur du canal...

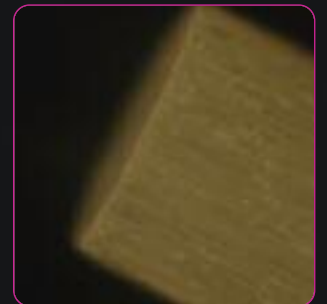
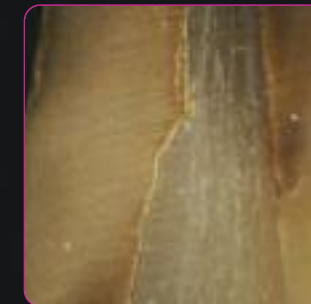
ÉTUDE SOUS MICROSCOPE



Comparatif entre tenons en carbone, fibres de verre classiques et tenons en fibres de verre **ENA POST** (photo de droite prise sous lumière UV).



Coupe de tenons **ENA POST** sous microscope (source : Pr. V. Kaitsas).



CONICITÉ 10 %



... en les positionnant à l'endroit où le tenon doit être coupé ; les retirer avant scellement.

INTÉGRATION ESTHÉTIQUE
ET FONCTIONNELLE PARFAITE



ENA POST



ENA CEM



Ces Dispositifs Médicaux sont des produits de santé réglementés qui portent, au titre de cette réglementation, le marquage CE0123 TÜV SÜD - Classe IIa.

Nous vous invitons à lire attentivement les instructions figurant dans la notice qui accompagne le Dispositif Médical ou sur l'étiquetage remis. Non-remboursé par les organismes d'assurance santé. Les illustrations techniques ont été réalisées par le fabricant.

AVEC DES TENONS EN FIBRES DE
VERRE ET DU COMPOSITE

bisico


Distribué par :
BISICO FRANCE
120, allée de la Coudoulette - 13680 Lançon de Provence
Tél. : 04 90 42 92 92 • Fax : 04 90 42 92 61
svce.commercial@bisico.fr • www.bisico.fr



Micerium S.p.A.
Via G. Marconi, 83
16036 Avegno (GE) Italy
Tel. (+39) 0185 7887 880
Fax (+39) 0185 7887 970
hfo@micerium.it • www.micerium.com
File: Ena Post Cem FR v1.1.2-2017


GRUPPO
MICERIUM

MC 165

**KIT DE TENONS ESTHÉTIQUES
ENAPOST CONICITÉ 10 %**

Tenons ENApost 10 % (bague blanche) Ø 0,5 mm - 1,6 mm	(5)
Tenons ENApost 10 % (bague verte) Ø 0,7 mm - 1,8 mm	(5)
Tenons ENApost 10 % (bague rouge) Ø 0,9 mm - 2,0 mm	(5)
Tenons ENApost 10 % (bague bleue) Ø 0,1 mm - 2,2 mm	(5)
Forets ENApost (1 de chaque taille)	(4)

MC 164

**KIT DE TENONS ESTHÉTIQUES
ENAPOST CONICITÉ 2%**

Tenons ENApost 2 % (bague blanche) Ø 0,8 mm - 1,25 mm	(5)
Tenons ENApost 2 % (bague jaune) Ø 1,0 mm - 1,45 mm	(5)
Tenons ENApost 2 % (bague bleue) Ø 1,2 mm - 1,65 mm	(5)
Tenons ENApost 2 % (bague noire) Ø 1,4 mm - 1,88 mm	(5)
Forets ENApost (1 de chaque taille)	(4)

MC 212

ENACEM HF KIT 4 TEINTES

ENAcem HF (UD1-UD2-UD3-UD4)	(4 x 3 g)
ENAbond Adhésif	(2 ml)
ENAbond Catalyseur Dual-Cure	(2 ml)
ENAetch Gel de mordantage 37 %	(2 ml)
Accessoires	

RECHARGES

MC 213	ENAcem HF UD1	(8 g)
MC 214	ENAcem HF UD2	(8 g)
MC 215	ENAcem HF UD3	(8 g)
MC 216	ENAcem HF UD4	(8 g)
MC 570	ENAcem HF UD5	(8 g)
MC 150	ENAbond Adhésif	(5 ml)
MC 183	ENAbond Catalyseur Dual-Cure	(5 ml)
MC 155	ENAetch Gel de mordantage 37 %	(2 x 2 ml)
MC 218	Embouts mélangeurs marrons	(50)
MC 477	Embouts mélangeurs marrons avec aiguille	(50)
MC 217	Embouts intra-oraux transparents	(25)