

ENA POST & ENA CEM



UNIKALI
ADHEZIJA

ENA  cem^{HF}

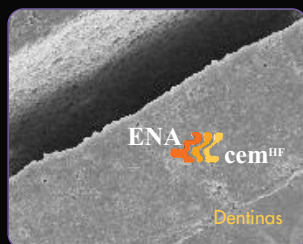
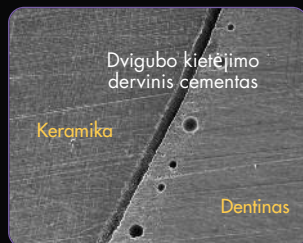
IDEALUS BIOSUDERINAMUMAS



ENA POST
SU ENA CEM^{HF}

ENA POST • ENA CEM^{HF}

VAIZDAS PRO MIKROSKOPA



Vaizdas pro mikroskopą rodo **Ena Cem^{HF}** homogeniškumą, kurio nėra kituose mažo klampumo dvigubo kietėjimo cementuose, kuriuose susidaro oro burbuliukai. Idealus cementavimas.

PUIKOS CEMENTAVIMO SAVYBES

ENA CEM^{HF} Dvigubo kietėjimo cementas kompozito pagrindu

- Vainikėlių ir tiltų cementavimui;
- Kaiščių cementavimui ir kulties atstatymui;
- Kompozito ir keramikos laminatėms, įklotams, užklotams

PRODUCT	Ena Cem ^{HF}	Takus cementas dvigubo / šviesos kietėjimo	Aukšto klampumo kompozitas
Sluoksnio storis mμ (Force 35N)	45	28/55	> 500
Kietumas pagal Vickers'ą MPa	670	270	600/700
Elastingumo modulis MPa	12850	5471	8000/11000
Lenkimo atsparumas MPa	116	88	140
Atsparumas Spaudimui MPa	342	216	400
Rentgenokontrastiškumas	210% Al	30% Al	

- Užpildas sudaro 77% medžiagos svorio;
- Tokios pačios fizinės savybės kaip ir Enamel Plus HRi;
- Nesusidaro oro burbuliukai;
- Minimalus sluoksnis <50 mμ;
- Pasižymi fluorescencija ir rentgenokontrastiškumu.



Surišimu sistema **Ena Etch-Ena Bond** su katalizatoriumi





ENA POST cementavimas ir kulties atstatymas su ENA CEM^{HF}.
Dr. Lorenzo Vanini darbas.



Tiesioginė estetinė restauracija su ENA POST ir Enamel Plus HRI

ENA POST Stiklo pluošto kaištis

- Estetiški: pasižymi fluorescencijos savybėmis ir dentino atspalviais.
- Funkcionalūs: toks pats lankstumas kaip dentino.
- Idealiai integruojasi su danties audiniais, cementu ir plombine medžiaga.
- Vienintelis kaištis su silanizuotomis skaidulomis, įterptomis į tokią pat dervą kaip restauracinė medžiaga (Enamel Plus HRI).
- Puiki skaidulų silanizacija ir integracija derva be jokių trūkumų.
- Matomas tik rentgeno nuotraukose.
- Spalvoti žiedai lengvam identifikavimui.

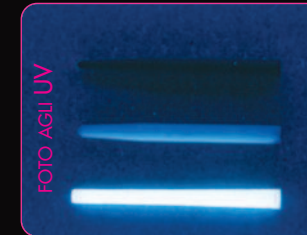
IDEALUS KANALO UŽPILDYMAS

KŪGIŠKUMAS 2%

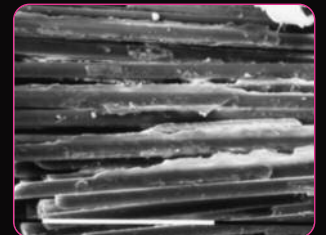


Spalvoti žiedai gali būti naudojami paruošto kanalo ilgiui pasižymėti juos įdėjus į kanalą ir paslinkus iki tos ribos...

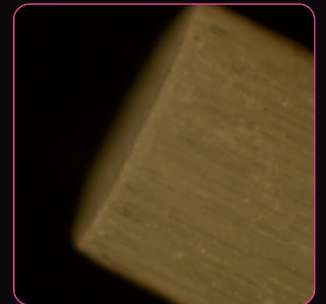
VAIZDAS PRO MIKROSKOPĄ



Anglies, standartinis stiklo pluošto kaištis ir ENA POST stiklo pluošto kaištis. (dešinė nuotrauka apšvieta UV šviesa).



ENA POST skaidulos stebint pro mikroskopą.



KŪGIŠKUMAS 10%



...ties kuria kaištis bus sutrumpintas. Pašalinti žiedus prieš cementuojant.

IDEALI ESTETIKA IR FUNKCINĖ INTEGRACIJA



ENA POST



ENA CEM



CP1000

ESTETINIŲ STIKLO PLUOŠTO KAIŠČIŲ RINKINYS
ENAPOST 10% KŪGIŠKUMAS:

Ena Post kompozicinis kaištis \varnothing 0,5 - 1,6 mm	5 vnt.
Ena Post kompozicinis kaištis \varnothing 0,7 - 1,8 mm	5 vnt.
Ena Post kompozicinis kaištis \varnothing 0,9 - 2,0 mm	5 vnt.
Ena Post kompozicinis kaištis \varnothing 1,1 - 2,2 mm	5 vnt.
Ena Post grąžtai kiekvieno dydžio po 1 vnt.	4 vnt.

CP0200

ESTETINIŲ STIKLO PLUOŠTO KAIŠČIŲ RINKINYS
ENAPOST 2% KŪGIŠKUMAS:

Ena Post kompozicinis kaištis \varnothing 0,8 - 1,25 mm	5 vnt.
Ena Post kompozicinis kaištis \varnothing 1,0 - 1,45 mm	5 vnt.
Ena Post kompozicinis kaištis \varnothing 1,2 - 1,65 mm	5 vnt.
Ena Post kompozicinis kaištis \varnothing 1,4 - 1,88 mm	5 vnt.
Ena Post grąžtai kiekvieno dydžio po 1 vnt.	4 vnt.

CPCK

DVIGUBO KIETĖJIMO DĖRVINIO CEMENTO ĮVADINIS RINKINYS:

Ena Cem ^{HF} spalvos UD1-UD2-UD3-UD4	4x3 g
Ena Bond surišiklis 2 ml	1 vnt.
Ena Bond katalizatorius 2 ml	1 vnt.
Ena Etch ėsdinimo gelis 37% 2 ml	1 vnt.
Priedai	

PAPILDYMAI

CPCUD1	Ena CemHF UD1	8 g
CPCUD2	Ena CemHF UD2	8 g
CPCUD3	Ena CemHF UD3	8 g
CPCUD4	Ena CemHF UD4	8 g
COSM300A	Ena Bond surišiklis	5 ml
COSM300D	Ena Bond surišimo katalizatorius	5 ml
COSM101	Ena Etch ėsdinimo gelis 37%	2x2 ml
CPCTIPS	Rudi maišymo antgaliukai su adatele	50 vnt.
CPCTIPN	Rudi maišymo antgaliukai	50 vnt.
CPCTIPL	Balti intraoraliniai antgaliukai	25 vnt.
COSM3A	Oranžinis aplikatorius su adatele ir kimštuku	50 vnt.

SŪ ŠTIKLO PLUOŠTO
KAIŠČIU IR KOMPOZITU