

# ENNA POST & ENNA CEM



UNIEKE  
HECHTING

ENNA  cem<sup>HF</sup>

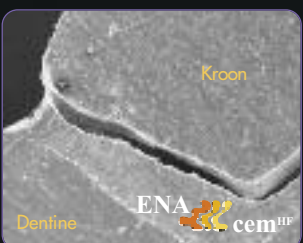
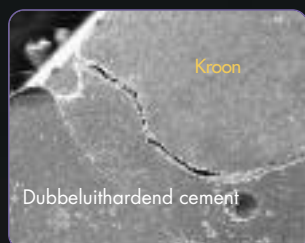
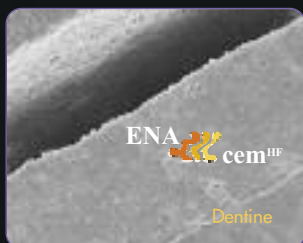
PERFECTE  
BIOCOMPATIBILITEIT



MET ENNA POST  
EN ENNA CEM<sup>HF</sup>

ENNA POST • ENNA CEM<sup>HF</sup>

## ANALYSE ONDER VERGROTING



Beelden onder vergroting tonen de homogeniteit van **Ena Cem<sup>HF</sup>** in tegenstelling tot ander dubbeluithardend cement met lage viscositeit dat luchtballen bevat

*UITSTEKENDE BEVESTIGING*

## ENA CEM<sup>HF</sup>

Dubbel cement met composiet basis

- Kroon- en brugbevestiging
- Wortelstiftbevestiging en kernopbouw
- Composiet en keramische veneers, inlay- en onlaybevestiging

PRODUCT	Ena Cem <sup>HF</sup>	Flowcement dubbel-/lichtuithardend	Composiet met hoge viscositeit
Dikte mμ (kracht 35 N)	45	28/55	> 500
Vickers hardheid MPa	670	270	600/700
Young Modulus MPa	12850	5471	8000/11000
Buigsterkte MPa	116	88	140
Compressieve sterkte MPa	342	216	400
Radiopaciteit	210% Al	30% Al	

- Hooggevuld (77% in gewicht)
- Dezelfde fysieke kenmerken als Enamel plus HRI
- Geen luchtballen (in tegenstelling tot flows)
- Minimum dikte < 50 mμ
- Fluorescerend en radiopaak



Hechtsysteem *Ena Etch-Ena Bond* met katalysator



*UNIEKE HECHTING*



ENA POST bevestiging en kernopbouw met ENA CEM<sup>HF</sup>  
Casus door dr. Lorenzo Vanini



Esthetische directe restauratie gemaakt met Ena Post en Enamel Plus HRI

## ENA POST Glasvezel wortelstift

- Esthetisch: fluorescerend en dentinekleur
- Functioneel: zelfde elasticiteit als die van dentine
- Perfect geïntegreerd met tanden, cement en restauratiemateriaal
- De enige wortelstift met gesilaniseerde vezels geplaatst in dezelfde hars van restauratief materiaal (Enamel plus HRI)
- Perfecte silanisatie en integratie van de vezels in de hars zonder oneffenheden
- Alleen zichtbaar op röntgenopname
- Gekeurde ringen voor gemakkelijke identificatie

*PERFECTE  
KANAALAFSLUITING*

### CONICITEIT 2%



De gekleurde ringen kunnen worden gebruikt voor het meten van de kanaaldiepte...

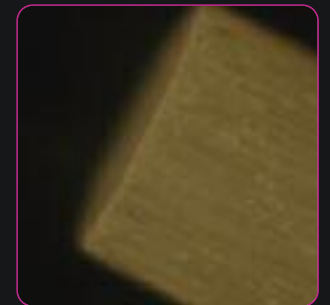
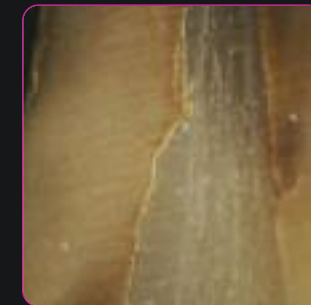
## ANALYSE ONDER VERGROTING



Koolstof, standaard glasvezel wortelstift en ENA POST glasvezel wortelstift (rechter afbeelding onder UV licht).



ENA POST secties onder vergroting (door prof. V. Kaitzas).



### CONICITEIT 10%



...door ze te plaatsen waar de wortelstift moet worden gesneden; verwijder ze voorafgaand de bevestiging

PERFECTE ESTHETISCHE EN  
FUNCTIONELE INTEGRATIE



## ENA POST



## ENA CEM



CP1000

### ESTHETISCHE WORTELSTIFTSET ENAPOST 10% CONICITEIT:

Ena Post Fiber Post ø 0,5 - 1,6 mm	5 stuks
Ena Post Fiber Post ø 0,7 - 1,8 mm	5 stuks
Ena Post Fiber Post ø 0,9 - 2,0 mm	5 stuks
Ena Post Fiber Post ø 1,1 - 2,2 mm	5 stuks
Ena Post boor 1 x elke maat	4 stuks

CP0200

### ESTHETISCHE WORTELSTIFTSET ENA POST 2% CONICITEIT:

Ena Post Fiber Post ø 0,8 - 1,25 mm	5 stuks
Ena Post Fiber Post ø 1,0 - 1,45 mm	5 stuks
Ena Post Fiber Post ø 1,2 - 1,65 mm	5 stuks
Ena Post Fiber Post ø 1,4 - 1,88 mm	5 stuks
Ena Post boor 1 x elke maat	4 stuks

CPCK

### DUBBEL CEMENT INTROSET:

Ena Cem <sup>HF</sup> Kleuren UD1-UD2-UD3-UD4	4x3 g
Ena Bond Bonding 2 ml	1 stuk
Ena Bond katalysator 2 ml	1 stuk
Ena Etch etsgel 37% 2 ml	1 stuk
Accessoires	

NACHFÜLLUNG

CPCUD1	Ena Cem <sup>HF</sup> UD1	8 g
CPCUD2	Ena Cem <sup>HF</sup> UD2	8 g
CPCUD3	Ena Cem <sup>HF</sup> UD3	8 g
CPCUD4	Ena Cem <sup>HF</sup> UD4	8 g
CPCUD5	Ena Cem <sup>HF</sup> UD5	8 g
COSM300A	Ena Bond Bonding	5 ml
COSM300D	Ena Bond Bonding-katalysator	5 ml
COSM101	Ena Etch etsgel 37%	2x2 ml
CPCTIPS	Automix tips bruin met naald	50 stuks
CPCTIPN	Automix tips bruin	50 stuks
CPCTIPL	Infraorale witte tips	25 stuks
COSM3A	Oranje applicators met plug	50 stuks

MET GLASVEZEL WORTELSTIFT  
EN COMPOSIT

**LOSER & CO**   
*öfter mal was Gutes...*

Loser & Co GmbH  
Vertrieb von Dentalprodukten  
Benzstrasse 1c - D -51381 Leverkusen  
Telefon: 0 2171/ 70 66 70  
info@loser.de • www.loser.de



Micerium S.p.A.  
Via G. Marconi, 83  
16036 Avegno (GE) Italy  
Tel. (+39) 0185 7887 880  
Fax (+39) 0185 7887 970  
hfo@micerium.it • www.micerium.com  
File: Ena Post Cem NL V1.1.02.2017

