



**ENAMEL PLUS HRI®**  
**BIO FUNCTION**

*Biocompatible*



# BIOKOMPATYBILNY KOMPOZYT | ZĘBY PRZEDNIE I BOCZNE O UNIKALNYCH WŁAŚCIWOŚCIACH

- Wysoka biokompatybilność, nie zawiera komonomerów, żywicy Bis-GMA oraz wolnych nanocząstek
- Ścieralność najbliższa naturalnemu szkliwu
- Mechaniczne i funkcjonalne właściwości porównywalne ze złotem
- Idealna polerowalność i modelowanie
- do zastosowania w metodzie pośredniej i bezpośredniej
- Wysoki kontrast RTG (250% w porównaniu do aluminium)
- Zawiera fluor

## FLUORESCENCJA ZĘBÓW NATURALNYCH



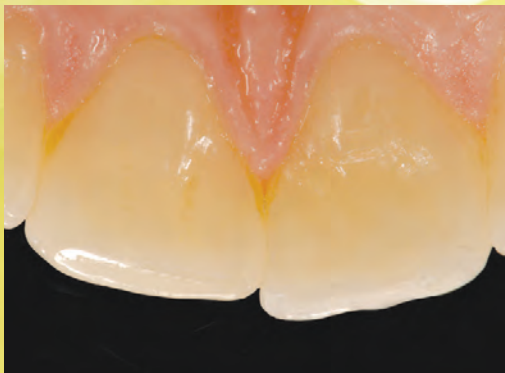
Naturalny ząb

Ząb wykonany z materiału  
szkliwego i zębinowego  
Bio Function



## BIOKOMPATYBILNOŚĆ

Innowacyjna formuła na bazie żywic UdMA i TcddMdMA o zerowym stopniu cytotoksyczności, nie zawierająca monomeru Bis-GMA, który może uwalniać Bisfenol-A. BPA- składnik organiczny, wykazujący właściwości estrogenne w ludzkim ciele, powodujący problemy zdrowotne. Zagregowane, połączone nanocząsteczki, które nie mogą penetrować przez błonę komórkową, w przeciwieństwie do wolnych nanocząsteczek, których wpływ na zdrowie nie jest do końca zbadany i wciąż jest obiektem dyskusji.



## FUNKCYJNE

Jedynie szkliwo kompozytowe, idealne dla zębów bocznych z mechanicznymi i funkcyjnymi właściwościami podobnymi do złota typu III i naturalnego szkliwa. Zapewnia utrzymanie równowagi okluzyjnej w czasie.



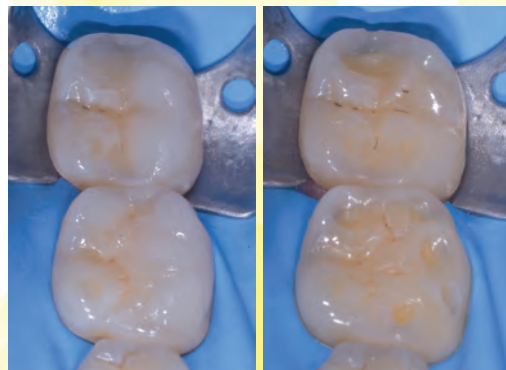
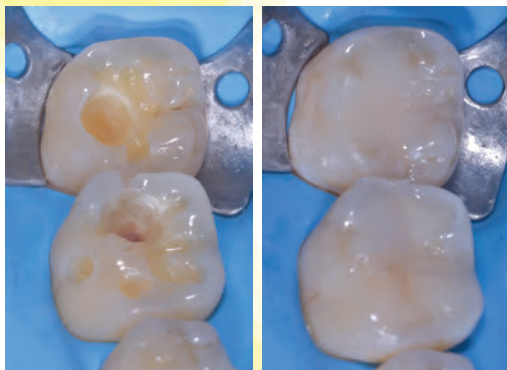
ENAMEL<sup>plus</sup>  HRi<sup>®</sup>  
BIO FUNCTION

## DOSKONAŁA KONSYSTENCJA

Optymalna plastyczność nawet w różnych temperaturach otoczenia zapewnia wygodną i łatwą pracę materiałem. Kompozyt nie klei się do instrumentów, jest łatwy do nakładania i utrzymuje kształt.

## IDEALNA POLEROWALNOŚĆ

Formuła z ultra-drobnym zagregowanym wypełniaczem na bazie krzemianu baru ( $0,3 \mu$ ) zapewnia wyjątkową polerowalność i długotrwałe utrzymanie połysku w czasie.



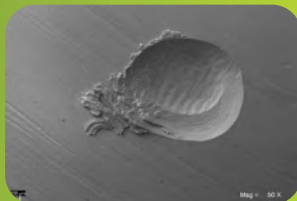
PRZYPADKI KLINICZNE DR LORENZO VANINI  
Odbudowy bezpośrednie wykonane materiałem zębinowym i szklinyowym HRi Bio Function.

# ENAMEL<sup>plus</sup> HRi<sup>®</sup> BIO FUNCTION

## POWIERZCHNIE STARCIA

Po przeprowadzeniu 120000 cykli ścierania dwóch ciał w dwu-osiowym symulatorze zucia (Willytec, Monachium, Niemcy) (Uniwersytet Chieti-Prof. Camillo D'Arcangelo)

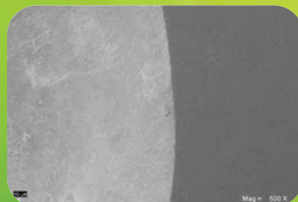
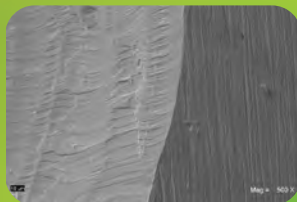
Złoto



Enamel plus HRi Bio Function



50x SEM images. Ścieralność Enamel plus HRi Bio Function jest zbliżona do złota, a zatem również do naturalnego szkliwa/Zdjęcie w powiększeniu



500x SEM images. Obraz Powierzchni starcia materiału Enamel plus HRi Bio Function jest regularny i jednorodny.

**BIO FUNCTION** łączy odporność na ścieranie zbliżoną do szkliwa naturalnego i złota, mechaniczne właściwości złota z najwyższą estetyką nowoczesnych systemów kompozytowych do odbudowy. Oferuje unikalny komfort pracy i optymalną konsystencję oraz wysoką biokompatybilność, dzięki innowacyjnym komponentom organicznym i nieorganicznym

## NOWY BIOKOMPATYBILNY KOMPOZYT BEZ BIS-GMA

Całkowita biokompatybilność, by zagwarantować perfekcyjną integrację w harmonii z ludzkim ciałem bez uwalniania jakichkolwiek substancji toksycznych. Matryca żywiczna o wysokiej stabilności, niezawierająca Bis-GMA oraz wolnych nanocząsteczek powstających w procesie abrazyj, które mogłyby być absorbowane przez organizm. Obrazy REM ukazują usieciowany wypełniacz, klastry o rozmiarze większym niż 1 mikron.

## ANALIZA

### PORÓWNAWCZA STARCIA

	Głębokość starcia (mm)	Utrata objętości (mm <sup>3</sup> )
Szklivo naturalne	0.216 (0.070)	0.404 (0.200)
Złoto typ III	0.219 (0.060)	0.328 (0.140)
Kompozyt "F" (szklivo) Utwardzany w urządzeniu Laborlux**	0.459 (0.068)	1.017 (0.239)
Enamel plus HRi Bio Function Utwardzany w urządzeniu Laborlux**	0.212 (0.052)	0.375 (0.052)
Kompozyt "F" (szklivo) Utwardzany lampą dentystyczną	0.464 (0.069)	0.972 (0.247)
Enamel plus HRi Bio Function Utwardzany lampą dentystyczną	0.252 (0.059)	0.454 (0.057)

\*Kompozyt referencyjny, wybrany z grupy przetestowanych materiałów, jako reprezentujący najlepsze parametry  
\*\* Urządzenie polimerizacyjne dla techników dentystycznych; polimerizacja z zastosowaniem temperatury (70/80 °C)

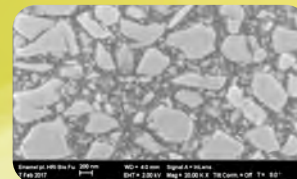
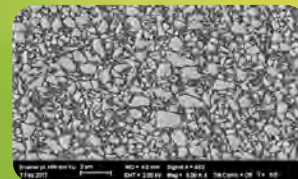
### WŁAŚCIWOŚCI FIZYCZNE

	MPa
Twardość wg Vickers'a	685
Odporność na zginanie	150
Moduł elastyczności	11.600
Odporność na zgniatanie	460

Właściwości fizyczne przy 4 mm grubości warstwy materiału, utwardzonego lampą ledową (o minimalnej mocy 1000mW).

## ZDJEŃCIA W POWIĘKSZENIU

REM Obrazy



# ENAMEL<sup>plus</sup> HRI<sup>®</sup> BIO FUNCTION



ENAMEL

## ENAMEL PLUS HRI BIO FUNCTION SZKLIWO

- |        |  |     |
|--------|--|-----|
| CHRFB1 | BF1 szkliwo (niska jasność)                        | 5 g |
| CHRFB2 | BF2 szkliwo (średnia jasność uniwersalne)          | 5 g |
| CHRFB3 | BF3 szkliwo (wysoka jasność, do zębów wybielanych) | 5 g |



DENTYNA

## ENAMEL PLUS HRI BIO FUNCTION DENTYNA

- |           |                      |     |
|-----------|----------------------|-----|
| CHRBDO    | Dentyne BD0          | 5 g |
| CHRBDO,5  | Dentyne BD0,5        | 5 g |
| CHRBBD1   | Dentyne BD1 (A1)     | 5 g |
| CHRBBD2   | Dentyne BD2 (A2)     | 5 g |
| CHRBBD3   | Dentyne BD3 (A3)     | 5 g |
| CHRBBD3,5 | Dentyne BD3,5 (A3,5) | 5 g |
| CHRBBD4   | Dentyne BD4 (A4)     | 5 g |
| CHRBBD5   | Dentyne BD5          | 5 g |
| CHRBBD6   | Dentyne BD6          | 5 g |



CR3FB

## ENAMEL PLUS HRI BIO FUNCTION KIT 2,5 g

3 Bio Function szkliwo: BF1, BF2, BF3



CHR3BF

## ENAMEL PLUS HRI BIO FUNCTION MINI KIT 3 KOLORY 2,5 g

2 Bio Function dentyne: BD2, BD3  
1 Bio Function szkliwo: BF2



CHR12

## ENAMEL PLUS HRI BIO FUNCTION ZĘBINY & EMALIA KIT 5 g

3 Bio Function szkliwo: BF1, BF2, BF3  
9 Bio Function dentyne: BDO, BDO,5, BD1(A1), BD2(A2), BD3(A3), BD3,5 (A3,5), BD4(A4), BD5, BD6

**Micer  
DENT**

www.micerdent.pl  
tel. 881-400-441; 881-699-401;  
730-910-795  
info@micerdent.pl



Micerium S.p.A.  
Via G. Marconi, 83-16036 Avegno (GE) Italy  
Tel. +39 0185 7887 880 • Fax +39 0185 7887 970  
hfo@micerium.it • www.micerium.com  
Foto: Dantoni plus HRI Bio Function PL 03\_1\_01-2019

estetica  
**M**  
GRUPPO  
MICERIUM