

ENAMEL PLUS HRI®
BIO FUNCTION

Biocompatible



DAS BIOKOMPATIBLE KOMPOSIT MIT EINZIGARTIGEN CHARAKTERISTIKEN

FÜR FRONT- UND SEITENZÄHNE

- > **Biokompatibel:** BisGMA frei, enthält keine Co-Monomere und keine freien Nanopartikel
- > **Abrasionswerte** ähnlich wie natürlicher Schmelz
- > **Mechanische und funktionelle** Eigenschaften ähnlich wie Gold
- > Perfekt **polierbar**, leicht **modellierbar**
- > Geeignet für **direkte** und **indirekte Techniken**
- > Hohe **Radioopazität** (250%, Vergleich mit Aluminium)
- > Enthält **Fluoridionen**

NATÜRLICHE FLUORESZENZ



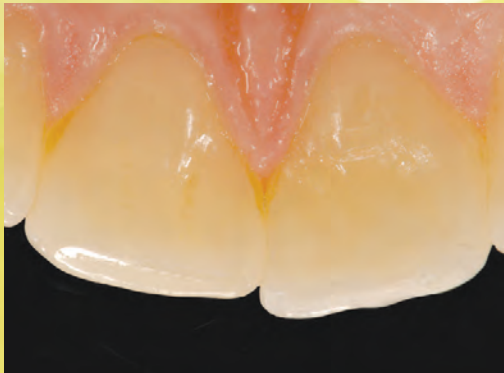
Natürlicher Zahn

Kompositzahn aus
Bio Function Schmelz- und
Dentinmassen



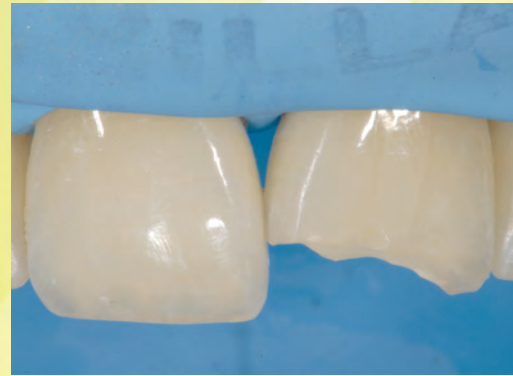
BIOKOMPATIBEL

Die UDMA und TCDDMDMA **Formel hat keinerlei Zytotoxizität und ist Bis-GMA frei**. Bis-GMA ist eine anorganische Komponente, deren östrogene Eigenschaften problematisch für den menschlichen Organismus sind. Enamel HRi Bio Function enthält **aggregierte Nanopartikel**, die im Gegensatz zu den kritisch betrachteten ungebundenen Nanopartikeln Zellwände nicht durchdringen können.



FUNKTIONELL

Die ideale Komposit-Schmelzmasse für Seitenzahnrestaurationen, mit mechanischen und funktionellen Eigenschaften, die denen von **Gold Typ III** und **natürlichem Schmelz** sehr ähnlich sind. Zum langfristigen Erhalt der okklusalen Balance unter Berücksichtigung des neuromuskulären Systems sowie für eine exzellente ästhetische Integration.



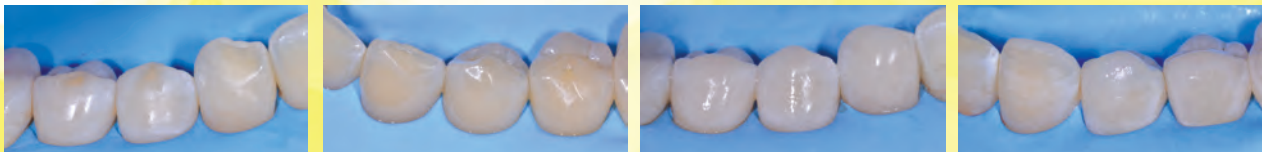
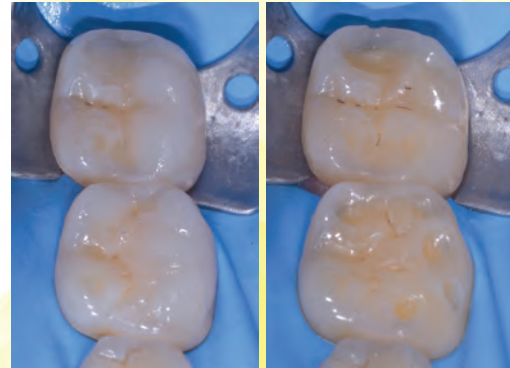
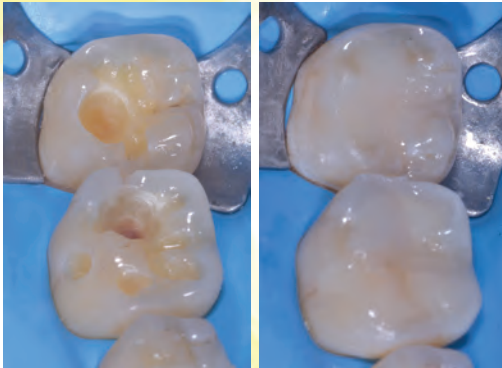
ENAMEL^{plus} HRi[®]
BIO FUNCTION

EXZELLENTES HANDLING

Die optimierte Konsistenz ermöglicht angenehmes Handling und garantiert ein **einfaches Modellieren** selbst bei unterschiedlichen Raumtemperaturen. Das Komposit klebt nicht am Instrument, lässt sich leicht platzieren und hält die modellierte Form.

PERFEKT POLIERBAR

Enthält ultra-feine Barium-Silikatglas-Partikel ($0,3\mu$) für **außergewöhnliche Polierbarkeit und langanhaltenden Glanz**.



KLINISCHE FÄLLE: DR. LORENZO VANINI

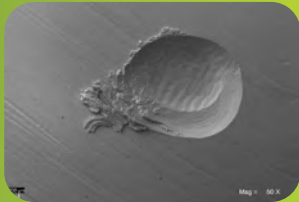
Direkte Restauration mit HRI Bio Function Dentin und Schmelzmassen

ENAMEL^{plus} HRi[®] BIO FUNCTION

OBERFLÄCHENABRASION

nach 120.000 Zyklen Zwei-Körper-Verschleißtest im Kausimulator
(Universität Chieti - Prof. Camillo D'Arcangelo)

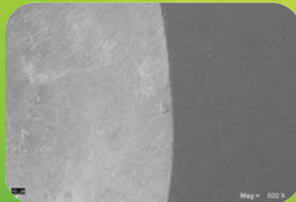
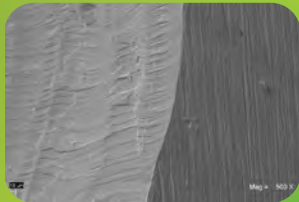
Gold



Enamel plus HRi Bio Function



REM Aufnahmen (50-fache Vergrößerung) Die Abrasionswerte von Enamel plus Bio Function sind ähnlich denen von Gold und natürlichem Schmelz



REM Aufnahmen (50-fache Vergrößerung) Die Oberfläche von Enamel plus Bio Function scheint natürlich und gleichmäßig abradert.

BIO FUNCTION kombiniert Abrasioneigenschaften, die natürlichen Zähnen und Gold sehr ähneln, mit den ästhetischen Parametern eines modernen Komposits. Zudem ermöglicht es eine exzellente Verarbeitung sowie, Dank der innovativen organischen und anorganischen Komponenten, eine größere Biokompatibilität.

NEUES BIOKOMPATIBLES KOMPOSIT BIS-GMA FREI

Komplett bioverträglich, ohne Freisetzung toxischer Substanzen, für perfekte Integration im Einklang mit dem menschlichen Organismus. Kompakte Kunststoffmatrix ohne BisGMA und ohne freie Nanopartikel, die durch Abrasion freigesetzt und vom Körper absorbiert werden könnten. Die REM Aufnahmen zeigen Partikelverbindungen, die größer als 1 Micron sind.

ABRASION VERGLEICHENDE ANALYSE

	Tiefe (mm)	Volumen (mm ³)
Natürlicher Schmelz	0.216 (0.070)	0.404 (0.200)
Gold type III	0.219 (0.060)	0.328 (0.140)
Komposit F* (Schmelz) Lichtpolymerisation im Laborlux****	0.459 (0.068)	1.017 (0.239)
Komposit F* (Schmelz) Gehärtet mit Polymerisationslampe	0.464 (0.069)	0.972 (0.247)
Enamel plus HRi Bio Function Gehärtet mit Polymerisationslampe	0.252 (0.059)	0.454 (0.057)
Enamel plus HRi Bio Function Lichtpolymerisation im Laborlux****	0.212 (0.052)	0.375 (0.052)

*Referenzkomposit ist das am besten bewertete unter den vorab getesteten Kompositen
** Laborlichtgerät, Lichthärtung mit 70°C Wärme

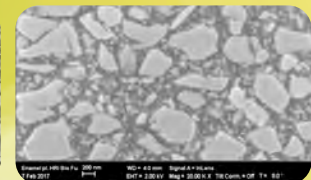
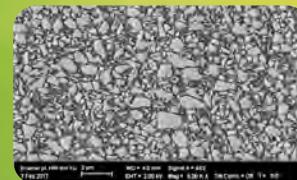
PHYSIKALISCHE WERTE

	MPa
Vickers Härte	685
Biegefestigkeit	150
Elastizitätsmodul	11.600
Druckfestigkeit	460

Physikalische Werte dokumentiert bis 4 mm Polymerisationstiefe
(LED, min. Leistung 1000 mW)

PARTIKELGRÖSSE

REM Aufnahmen



ENAMEL^{plus} HRI[®] BIO FUNCTION



SCHMELZ

ENAMEL PLUS HRI BIO FUNCTION SCHMELZMASSEN

CHRBf1	BF1 Schmelzmasse (Niedrige Helligkeit)	5 g
CHRBf2	BF2 Schmelzmasse (Mittlere Helligkeit)	5 g
CHRBf3	BF3 Schmelzmasse (Hohe Helligkeit)	5 g



DENTIN

ENAMEL PLUS HRI BIO FUNCTION DENTINMASSEN

CHRBd0	Dentinmasse BDO	5 g
CHRBd0,5	Dentinmasse BDO,5	5 g
CHRBd1	Dentinmasse BD1 (A1)	5 g
CHRBd2	Dentinmasse BD2 (A2)	5 g
CHRBd3	Dentinmasse BD3 (A3)	5 g
CHRBd3,5	Dentinmasse BD3,5 (A3,5)	5 g
CHRBd4	Dentinmasse BD4 (A4)	5 g
CHRBd5	Dentinmasse BD5	5 g
CHRBd6	Dentinmasse BD6	5 g



CR3FB

KIT ENAMEL PLUS HRI BIO FUNCTION 2,5 g

mit 3 Spritzen Posterior Schmelzmassen a 2,5 g:
BF1, BF2, BF3



CHR3BFD

MINI KIT ENAMEL PLUS HRI BIO FUNCTION 3 FARBEN 2,5 g

mit 2 Spritzen Bio Function Dentinmassen: BD2, BD3
und 1 Spritze Bio Function Schmelzmasse: BF2



CHR12

DENTIN & ENAMEL KIT ENAMEL PLUS HRI BIO FUNCTION 5 g

mit 3 Spritzen Bio Function Schmelzmassen: BF1, BF2, BF3
und 9 Spritzen Bio Function Dentinmassen: BDO, BDO,5, BD1(A1),
BD2(A2), BD3(A3), BD3,5 (A3,5), BD4(A4), BD5, BD6

LOSER & CO

often mal was Gutes...

Loser & Co GmbH

Vertrieb von Dentalprodukten

Benzstrasse 1c - D - 51381 Leverkusen

Tel.: +49 2171/706670 • Fax +49 2171/706666

www.loser.eu • info@loser.eu



Micerium S.p.A.
Via G. Marconi, 83 - 16036 Avegno (GE) Italy
Tel. (+39) 0185 7887 880 • Fax (+39) 0185 7887 970
sales@micerium.it • www.micerium.com

File: Enamel plus HRI Biofunction DC Loser v3_04-2018

