

# ENAMEL plus®

**(GR) Enamel plus HRi σύστημα αισθητικής αποκατάστασης - Οδηγίες χρήσης**  
Το σύστημα **Enamel Plus HRi** είναι μία φωτοπολυμεριζόμενη ακτινοσκιερή ρητίνη για άμεσες και έμμεσες προσθετικές αποκαταστάσεις προσθίων και οπισθίων δοντιών. Ακολουθεί το στάνταρ ISO 4049 και αποτελείται από:

## HRi Universal Enamel για πρόσθια δόντια

Για να συμπεριφέρεται ένα διαφανές υλικό από ρητίνη σαν την φυσική διαφάνεια πρέπει να έχει υψηλή διαπερατότητα και τον ίδιο δείκτη διάθλασης του φωτός. Όταν αυτός ο δείκτης είναι όμοιος έχουμε τα ακόλουθα φαινόμενα: παχιά στρώματα διαφάνειας από ρητίνη φαίνονται πιο λευκωπά (υψηλό value/χαμηλή διαπερατότητα), ενώ όταν η διαφάνεια εφαρμόζεται σε λεπτότερα στρώματα έχουμε υψηλότερη διαπερατότητα/χαμηλό value. Χρησιμοποιώντας διαφάνεια από μία στάνταρ απλή ρητίνη, όταν αυξηθεί το πάχος της ταυτόχρονα αυξάνεται και το ποσοστό του γκρι, αποκτώντας με αυτό τον τρόπο το εφέ της υάλου. Οι νέες αδαμαντίνες **Universal Enamels (UE)** έχουν τον ίδιο δείκτη διάθλασης φωτός με αυτόν του φυσικού δοντιού και την ίδια υψηλή φωτεινότητα. Αυτές οι δύο μοναδικές ιδιότητες απαιτούν διαφορετικό χειρισμό του υλικού από αυτόν που είστε συνηθισμένοι από κάποια άλλη ρητίνη. Οι αποχρώσεις UE πρέπει να εφαρμόζονται στο ίδιο πάχος, ελαφρά πιο λεπτό από το πάχος της φυσικής αδαμαντίνης του δοντιού που αποκαθίσταται, χωρίς να φαίνονται τα όρια της παρασκευής. Ένα παχύ στρώμα αδαμαντίνης UE είναι πιο λευκό (υψηλότερη ένταση), ενώ ένα πιο λεπτό στρώμα θα είναι πιο διαφανές. Στην κοπτική περιοχή, όπου δεν υπάρχει οδοντίνη, η αδαμαντίνη αναπαράγει το μπλε-κεχριμπαίρι οπαλίζουν εφέ, καθώς αυτά τα πολυχρωματικά χαρακτηριστικά της φυσικής αδαμαντίνης έχουν αποδοθεί στις αποχρώσεις των Universal Enamel. **Σημείωση: εάν θέλετε να ενισχύσετε περαιτέρω το οπαλίζουν εφέ στην κοπτική περιοχή, μπορείτε να χρησιμοποιήσετε τις οπαλίζουσες διαφάνειες:**

<b>OBN</b>	Opalescent Blue Natural	<b>OA</b>	Opalescent Amber
------------	-------------------------	-----------	------------------

Για την αναπαραγωγή των λευκών περιοχών, χρησιμοποιείστε τα έντονα λευκά όπως IM, IW ή IWS, τα οποία καλύπτονται από ένα στρώμα αδαμαντίνης UE πάχους 0,3-0,5 mm (όσο πιο λεπτό το στρώμα τόσο πιο έντονα θα φαίνονται). Θα πρέπει να είστε προσεκτικοί κατά την παρατήρηση του φυσικού δοντιού ως προς την διάκριση των διαφορετικών επιπέδων διαφάνειας της αδαμαντίνης, ανάλογα με την ηλικία του ασθενούς. **Σημείωση: ανεξάρτητα από ποια Universal Enamel έχει χρησιμοποιηθεί, η ένταση μπορεί να αυξηθεί με την αύξηση του πάχους (max 0,6 – 0,8 mm).** Τρεις αποχρώσεις Universal Enamel είναι διαθέσιμες:

<b>UE1</b>	χαμηλή ένταση σε λεπτό στρώμα με amber εφέ, αυξάνοντας το πάχος αυξάνει και η ένταση
<b>UE2</b>	μεσαία ένταση, η οποία γίνεται υψηλή με την αύξηση του πάχους
<b>UE3</b>	πολύ υψηλή ένταση, πραγματικά λευκό, να χρησιμοποιείται σε πολύ λευκά δόντια ή δόντια με λεύκανση

## Σύνθεση της Universal Enamel

- Μήτρα μονομερούς: Diurethandimethacrylate, Iso-propyliden-bis(2(3)-hydroxy-3(2)-4 (phenoxy)propyl)-bis(methacrylate)(Bis-GMA); 1,4-Butandiol dimethacrylate. - Ενισχυτικές ουσίες: 80% κατά βάρος, Ενισχυτικές ουσίες υάλου (68%): μέσο μέγεθος κόκκου 1.0mm, Σωματίδια νάνο οξειδίου του ζirkονίου(12%): μέγεθος του κόκκου 20nm.

## “Function” αδαμαντίνες οπισθίων δοντιών

Αποχρώσεις αδαμαντίνης με χαμηλή αποτριβή και υψηλή αντοχή στη συμπίεση, όπως και η φυσική αδαμαντίνη. Ιδανικές για χρήση στην περιοχή των οπισθίων με έμμεση ή άμεση τεχνική και ιδιαίτερα για προσθετικές αποκαταστάσεις. Εφαρμόστε με ελάχιστο πάχος 0,5mm ώστε να καταστεί δυνατή η διόρθωση της σύγκλισης χωρίς να εκτίθεται οδοντίνη. Διατίθενται 3 αποχρώσεις “FUNCTION” αδαμαντίνης.

<b>EF1</b>	χαμηλής έντασης	<b>EF2</b>	μεσαίας έντασης	<b>EF3</b>	υψηλής έντασης
------------	-----------------	------------	-----------------	------------	----------------

## Intensive (μάζες για έντονο χαρακτηρισμό)

Οι αποχρώσεις αυτές χρησιμοποιούνται για επιπλέον χαρακτηρισμό της διαφάνειας (ακρολοφίες και φύματα) και τοποθετούνται μέσα στην επιφάνεια της διαφάνειας, για την απομίμηση υποασβετισώσεων ή άλλων λευκών περιοχών. Οι λευκές intensive αποχρώσεις μπορεί να εμφανιστούν σε όλες τις περιοχές του δοντιού (αυχενικό, μέσο και κοπτικό τριτημόριο).

<b>IM</b>	Intensive Milky	Ζεστό Αδιαφάνες Λευκό
<b>IWS</b>	Intensive White Spot	Λευκό Μέσης Αδιαφάνειας
<b>IW</b>	Intensive White	Ψυχρό Διαφάνες Λευκό

## Οδοντίνη

Ένα μοντέρνο σύστημα ρητινών πρέπει να περιέχει οδοντίνες με ένα βαθμό φθορισμού παρόμοιο με αυτό του φυσικού δοντιού. Το μέσο χρώμα ενός φυσικού δοντιού (κεντρικοί, πλάγιοι, κυνόδοντες) κυμαίνεται στα 580nm. Οι «Α» αποχρώσεις του χρωματολογίου Vita® είναι πιο κοντά στο μέσο «χρώμα» του φυσικού δοντιού. Για το λόγο αυτό οι καινούριες αποχρώσεις Universal Dentine (UD) εξελίχθηκαν κοντά στην απόχρωση-χρώμα (chromacity) του φυσικού δοντιού. Οι νέες αποχρώσεις Universal Dentine έχουν υψηλή φωτεινότητα (υψηλό value) και μοιάζουν με την αδιαφάνεια και τον φθορισμό της φυσικής οδοντίνης. Όταν καθορίζεται το βασικό χρώμα ενός δοντιού, οι περιοχές που είναι πιο κατάλληλες για τη χρωματοληψία είναι το αυχενικό και μέσο τριτημόριο. Σε σύνθετες αποκαταστάσεις, η τελική απόχρωση δημιουργείται από την βασική απόχρωση και την χρήση των δύο επόμενων πιο σκούρων οδοντινών (για αυτό είναι διαθέσιμες οι UD5 και η UD6). Στις περισσότερες αποκαταστάσεις θα απαιτείται μόνο μία απόχρωση οδοντίνης, καθώς με την χρήση της νέας universal enamel τα όρια δεν θα είναι ορατά. Οι νέες αποχρώσεις UD0 και UD0,5 είναι κατάλληλες για τη αποκατάσταση ανοιχτόχρωμων δοντιών ή δοντιών με λεύκανση.

9 Φθορίζουσες Οδοντίνες	UD0 - UD0,5 - UD1 (A1*) - UD2 (A2*) - UD3 (A3*) - UD3,5 (A3,5*) - UD4 (A4*) - UD5 - UD6
-------------------------	---

## Σύνθεση μαζών από οδοντίνη, intensive, οπαλίζουσες και “function” αδαμαντίνες

- Μήτρα μονομερούς: diurethandimethacrylate, Iso-propyliden-bis(2(3)-hydroxy-3(2)-4(phenoxy)propyl) bis(methacrylate)(Bis-GMA)- 1,4 – Butandioldimethacrylate.

- Ενισχυτικές ουσίες: 75% βάρος (53% όγκος) Ενισχυτικές ουσίες υάλου: μέσο μέγεθος κόκκου 0.7µm; υψηλή διασπορά silicone dioxide: μέσο μέγεθος κόκκου: 0.04µm.

### Κλινικές Ενδείξεις

Τάξη I (όλες οι κοιλότητες)

Τάξη IV (όλες οι κοιλότητες)

Ολική και μερική κάλυψη προστομαϊκής επιφάνειας

Ένθετα (όλες οι κοιλότητες)

Όψεις

Τάξη II (μικρές και μεσαίες κοιλότητες)

Τάξη V (όλες οι κοιλότητες)

Αισθητικές Διορθώσεις

Ένθετα τάξης II (όλες οι κοιλότητες)

Επένθετα

Τάξη III (όλες οι κοιλότητες)

Σφράγιση

Σύνθετες αποκαταστάσεις

Ένθετα τάξης IV (όλες οι κοιλότητες)

Αποκατάσταση προσθετικών πυρήνων

### Αντενδείξεις

Σε περίπτωση γνωστής αλλεργίας σε κάποιο από τα συστατικά του υλικού, το τελευταίο δεν πρέπει να χρησιμοποιείται.

### Δήλωση επικινδυνότητας

Μπορεί να προκληθεί δερματική αλλεργική αντίδραση.

### Δηλώσεις προφύλαξης

Φορέστε προστατευτικά γάντια/προστατευτικά ρούχα/προφυλάξτε τα μάτια/προφυλάξτε το πρόσωπο. Σε

περίπτωση ερεθισμού του δέρματος ή εξανθήματος: Ζητήστε ιατρική συμβουλή/φροντίδα.

### **Παρενέργειες**

Σε βαθιές κοιλότητες συνιστάται η χρήση ενός liner για την αποφυγή ερεθισμού του πολφού.

### **Υλικά που πρέπει να αποφεύγονται**

Υλικά που περιέχουν φαινόλες (όπως ευγενόλη) μπορεί να εμποδίσει τον πολυμερισμό της ρητίνης. Η χρήση τέτοιων υλικών πρέπει να αποφεύγεται.

\* Το χρωματολόγιο της Vita® είναι σήμα κατατεθέν της Vita Zahnfabrik H. Rauter mbH & Co. KG, Bad Säckingen - D

## **ΑΜΕΣΗ ΤΕΧΝΙΚΗ**

ΣΦΡΑΓΙΣΜΑΤΑ ΚΑΙ ΑΜΕΣΕΣ ΑΙΣΘΗΤΙΚΕΣ ΑΠΟΚΑΤΑΣΤΑΣΕΙΣ ΤΑΞΗΣ I-II-III-IV

### **Προετοιμασία**

- Καθαρισμός με πάστα προφύλαξης χωρίς φθόριο. - Λήψη χρώματος είτε με το χρωματολόγιο της Vita® είτε με το χρωματολόγιο της **Enamel Plus HRi**.

- Παρασκευή: για τα πρόσθια δόντια συστήνεται μία συντηρητική παρασκευή με λοξοτομή, η οποία επιτρέπει μία καλή αδροποίηση της αδαμαντίνης (στα οπίσθια δόντια δεν χρειάζεται λοξοτομή). Προτείνεται το Enamel Plus Shiny kit, όπου συμπεριλαμβάνεται το λάστιχο Shiny 33, για την στίλβωση της αποκατάστασης. - Χρήση ελαστικού απομονωτήρα. - Σε περίπτωση όμορων επιφανειών, χρησιμοποιείται διαφανής μήτρα.

### **Αδροποίηση και δεσμός**

Ακολουθείται η συνήθης διαδικασία. Προτείνεται η αδροποίηση με φωσφορικό οξύ 35%-38% (Ena Etch) 35 δευτερόλεπτα για την αδαμαντίνη, 15 δευτερόλεπτα για ζωντανή οδοντίνη και 2 λεπτά για μη-ζωντανή οδοντίνη. Η αδροποιημένη επιφάνεια πλένεται και στεγνώνεται με αέρα χωρίς έλαια. Η αδροποιημένη αδαμαντίνη έχει ένα λευκωπό ασβεστώδες χρώμα. Οι αδροποιημένες επιφάνειες δεν πρέπει να μολυνθούν πριν την εφαρμογή του υλικού για τον δεσμό (συνιστάται το Ena Bond ή το Rock Bond, αλλά το **Enamel Plus HRi** δουλεύει πολύ καλά με οποιοδήποτε σύστημα δεσμού της επιλογής σας). Σε περίπτωση μόλυνσης από σάλια, η διαδικασία επαναλαμβάνεται (προσοχή να μην αφυδατωθεί η οδοντίνη). Εφαρμόζετε ένα λεπτό στρώμα υλικό δεσμού στις αδροποιημένες επιφάνειες της αδαμαντίνης και της οδοντίνης, το οποίο απλώνετε πολύ προσεκτικά στις περιοχές των ορίων και φυσήξτε με αέρα πριν τον πολυμερισμό, πολυμερείστε για 40 δευτερόλεπτα με την Translux CL ή με μία λάμπα αλογόνου Nou-Lite ( εάν χρησιμοποιείτε Ena Bond εφαρμόστε ένα δεύτερο στρώμα, φυσήξτε με αέρα και πολυμερείστε ξανά). (Όταν χρησιμοποιείται το Ena Bond εφαρμόζεται και πολυμερίζεται ένα δεύτερο στρώμα). Προσοχή να μην μολυνθεί το στρώμα αναστολής του οξυγόνου που απέμεινε μετά τον πολυμερισμό, έτσι ώστε να εξασφαλισθεί ο δυνατός χημικός δεσμός με τη ρητίνη. Εναλλακτικά της τεχνικής Αδροποίησης και Ξεπλύματος είναι εφικτό να χρησιμοποιηθεί ένας αυτοαδροποιούμενος δεσμός όπως το Ena Bond SE (βλ.οδηγίες).

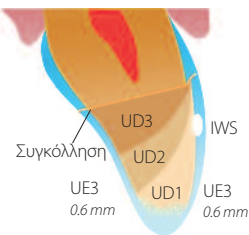
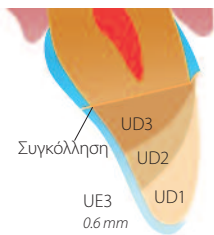
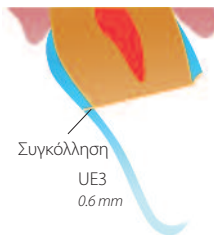
### **Εφαρμογή της ρητίνης**

Συνιστάται η θέρμανση της ρητίνης μέσα στο φουρνάκι ENA HEAT στους 39°C. Εφαρμόζονται πολύ μικρές ποσότητες, πιέζοντάς τις προς τα κάτω με ένα πινέλο (πινέλο Micerium "M" για τα πρόσθια δόντια και "F" για τα οπίσθια και σιλικονούχα πινέλα Micerium) για να αποφευχθούν οι φυσαλίδες. **ΠΡΟΣΟΧΗ: η Universal Enamel δεν πρέπει να διαβραχεί με ακρυλικό ή υλικό δεσμού, γιατί θα αλλάξει ο δείκτης διάθλασης και η ρητίνη θα γίνει πολύ αδιαφανής.** Εφαρμόζοντας την «κυματοειδή» τεχνική, το φως διαχέεται καλύτερα (η τεχνική της διαστρωμάτωσης περιγράφεται στην επόμενη παράγραφο). Το κάθε στρώμα, πάχους 1-1,5 mm (όχι παραπάνω από 2 mm), πολυμερίζεται για 40 δευτερόλεπτα απ' όλες τις πλευρές. Η άκρη της χειρολαβής κατά τον πολυμερισμό πρέπει να είναι όσο πιο κοντά γίνεται στην αποκατάσταση. Το οξυγόνο αφήνει ένα λεπτό στρώμα απολυμερίστης ρητίνης. Αυτό το στρώμα δεν πρέπει να μολυνθεί ή να διαβραχεί, γιατί δημιουργεί έναν χημικό δεσμό μεταξύ των διαφόρων στρωμάτων της ρητίνης. Συστήνεται η χρήση του Air Block (Shiny G), όταν η αποκατάσταση έχει ολοκληρωθεί και δεν έχει γίνει ο τελικός πολυμερισμός. Το προϊόν αυτό, που έχει ως βάση την γλυκερίνη εξαλείφει το στρώμα που δημιουργεί το οξυγόνο. **ΠΟΛΥΜΕΡΙΣΜΟΣ:** Ο χρόνος εργασίας υπό κανονικές συνθήκες είναι 3 min. Εάν η όλη διαδικασία διαρκέσει περισσότερο, τότε πρέπει η ρητίνη να καλυφθεί με αδιαφανές κάλυμμα ή εάν χρησιμοποιείται παλέτα, το καπάκι να είναι κίτρινο ή πορτοκαλί (COSSTAIN01). **ΠΡΟΣΟΧΗ:** να αποφεύγεται η άμεση έκθεση στο φως. Κάθε στρώμα πολυμερίζεται για 40 sec.

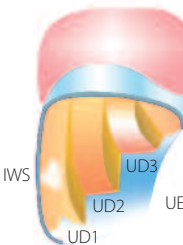
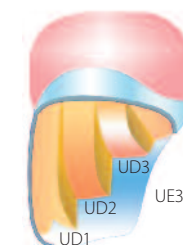
## Ανατομική τεχνική της διαστρωμάτωσης του Dr. L. Vanini

Για να αναδειχθούν στο έπακρο οι δυνατότητες του συστήματος **Enamel Plus HRi**, προτείνεται η ανατομική τεχνική της διαστρωμάτωσης του Dr. L. Vanini. Οποιαδήποτε άλλη τεχνική της διαστρωμάτωσης ακολουθηθεί, που δεν σέβεται την ανατομία του φυσικού δοντιού, πιθανόν να περιορίσει την αισθητική απόδοση του συστήματος.

### Σύνθετες αποκαταστάσεις σε πρόσθια δόντια / κύρια τεχνική



Μπορείτε να χρησιμοποιήσετε το Χρωματολόγιο για να καταγράψετε τις 5 χρωματικές διαστάσεις των δοντιών. Η διαφάνεια (Universal Enamel, UE1, UE2, UE3) της υπερώιας επιφάνειας τοποθετείται με την βοήθεια ενός σιλικονούχου οδηγού. Τα τοιχώματα των ομόρων χτίζονται με την ίδια Universal Enamel. Το πάχος όλων των στρωμάτων αδαμαντίνης είναι το ίδιο με αυτό της φυσικής αδαμαντίνης (max 0,6 – 0,8 mm). Για την απόκτηση μιας φυσικής χρωματικής απόδοσης σε σύνθετες αποκαταστάσεις, χρησιμοποιούνται δύο με τρεις διαφορετικές αποχρώσεις οδοντίνης ανάλογα με το μέγεθος της αποκατάστασης. Από την στιγμή που καθορίζεται η τελική απόχρωση, η διαστρωμάτωση ξεκινά από δύο αποχρώσεις οδοντίνης πιο σκούρες. Π.χ. εάν η επιθυμητή απόχρωση είναι το A1, τότε η πρώτη που εφαρμόζεται είναι η UD3. Αυτό θα πρέπει να καλυφθεί με UD2 και μετά με UD1, ή κατευθείαν με UD1 (σε περιπτώσεις αποκαταστάσεων που δεν φτάνουν την αυχενική περιοχή), να τοποθετηθεί πιο κοπτικά για την αναπαραγωγή των λοβών. Τώρα, εάν είναι απαραίτητο, μπορείτε να χρησιμοποιήσετε τα intensive ( IW, IM, IWS) για την αναπαραγωγή των λοβών και τον χαρακτηρισμό των ορίων (για τον χαρακτηρισμό των ορίων μπορείτε επίσης να χρησιμοποιήσετε το OA). Για έντονους χαρακτηρισμούς, διατίθενται τα **Enamel plus Stains** (σε λευκό, κίτρινο, πορτοκαλί, μπλε, καφέ, σκούρο καφέ). Οι HRi δίνουν από μόνες τους ένα οπαλιζων εφέ. Εάν αυτό χρειάζεται να ενισχυθεί, τότε μπορούν να χρησιμοποιηθούν οι οπαλιζουσες διαφάνειες OBN και OA. Τέλος, η προστομακία διαφάνεια «χτίζεται» με Universal Enamel.

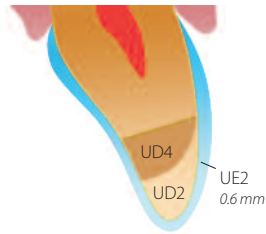


### Σύνθετες Αποκαταστάσεις (2-3 οδοντίνες, 1 διαφάνεια)

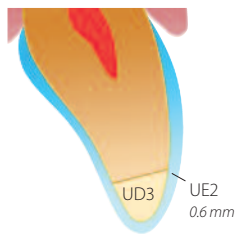


## Μεσαίες και μικρές αποκαταστάσεις σε πρόσθια δόντια/ βασική τεχνική

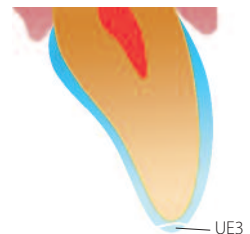
Αποκαταστάσεις  
μεσαίου μεγέθους  
(2 οδοντίνες, 1 διαφάνεια)



Συνήθεις  
αποκαταστάσεις  
(1 οδοντίνη, 1 διαφάνεια)



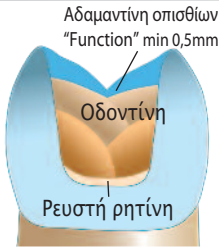
Αποκαταστάσεις  
μόνο με διαφάνεια  
(1 διαφάνεια)



### Κατεργασία και στίλβωση

Για την κατεργασία της αποκατάστασης χρησιμοποιούνται διαμάντια και διαμαντόπαστες. Να μην χρησιμοποιούνται δίσκοι παρεϊακά, γιατί μπορεί να καταστρέψουν την υφή της επιφάνειας. Για την στίλβωση συνιστάται το Enamel Plus Shiny kit.

## Άμεσες αποκαταστάσεις σε οπίσθια δόντια



(1 ή 2 οδοντίνες, 1 διαφάνεια)



## ΕΜΜΕΣΗ ΤΕΧΝΙΚΗ

ΕΝΘΕΤΑ, ΕΠΕΝΘΕΤΑ ΚΑΙ ΟΨΕΙΣ, ΣΥΝΔΙΑΣΜΟΣ ΠΡΟΣΘΕΤΙΚΗΣ ΚΑΙ ΕΜΦΥΤΕΥΜΑΤΩΝ, ΑΠΟΚΑΤΑΣΤΑΣΕΙΣ

Οι **Enamel Plus HRi** μπορούν να χρησιμοποιηθούν έμμεσα για πρόσθιες και οπίσθιες όψεις, ένθετα, επένθετα, επιεμφυτευματικές εργασίες και σύνθετα περιστατικά. Οι οδοντοτεχνίτες μπορούν να χρησιμοποιήσουν τις **Enamel Plus HRi** με την ίδια τεχνική της διαστρωμάτωσης, που εφαρμόζουν και στα σύγχρονα κεραμικά συστήματα.

### Οδοντικές παρασκευές

Οι παρασκευές των δοντιών θα πρέπει να γίνονται χωρίς υποκείμενες και όσο αφορά τα οπίσθια δόντια συνιστάται η χρήση ενός ελαφρά κωνικού διαμαντιού για να αποστρωγγυλευθούν οι εσωτερικές ακμές. Για την αποφυγή σπασιμάτων το ελάχιστο πάχος του κάθε στρώματος ρητίνης θα πρέπει να είναι > 1.5 mm. Οι υποκείμενες επιφάνειες μπορούν να εξαλειφθούν με ρητίνη HRI Flow.

### Αποτύπωση και Προσωρινές

Γίνεται η λήψη του αποτυπώματος και η κατασκευή ενός προσωρινού ενθέτου από Enamel Plus Temp, το οποίο συγκολλάται με κωνία άνευ ευγενόλης. Για την κατασκευή των ενθέτων μπορεί επίσης να χρησιμοποιηθεί και το Epa Soft. Λόγω των ελαστικών του ιδιοτήτων, επιτρέπει την πλήρη και εύκολη απομάκρυνσή του, αφήνοντας την παρασκευή καθαρή.

### Εργαστηριακή διαδικασία

Κατασκευάζετε ένα εκμαγείο από έξτρα σκληρή γύψο. Όταν η γύψος πολυμεριστεί, αφαιρείται από το αποτύπωμα και τοποθετείται ένα διαχωριστικό χωρίς λάδι (TEMP SEP) στο εκμαγείο. Ακολουθείται η ίδια τεχνική της διαστρωμάτωσης όπως και στην άμεση τεχνική. Στα ένθετα, πρώτα, χιζόνται τα εξωτερικά τοιχώματα και μετά οι μασητικές περιοχές. Ανάμεσα στη οδοντίνη και στην Universal Enamel μπορούν να τοποθετηθούν τα Enamel Plus Stains. Κάθε στρώμα δεν θα πρέπει να είναι παχύτερο των 2 mm και πρέπει να πολυμερίζεται για 40 sec. Για τον τελικό χρόνο πολυμερισμού συνιστάται ο χρόνος των 11 min, χρησιμοποιώντας μία μονάδα φωτοπολυμερισμού ισχυρής έντασης, όπως η LaborluxL ή ένα κιβωτίδιο φωτοπολυμερισμού 86W όπως το LampadarplusT, όπου ο τελικός χρόνος πολυμερισμού είναι 30 min. Η κατεργασία και η στίλβωση γίνεται με τις διαμαντόπαστες και τα τροχολιθάκια που περιέχονται στο Enamel Plus Shiny kit. Η εργασία πλένεται με σαπούνι και νερό και στεγνώνεται με αέρα χωρίς λάδι. Προσοχή! Για περισσότερες τεχνικές πληροφορίες ανατρέξτε στο εγχειρίδιο « Enamel Plus HRi Tender, εργαστηριακές διαδικασίες».

### Συγκόλληση

Αφαιρείται η προσωρινή εργασία και καθαρίζεται η παρασκευή. Γίνεται η πρόβα της μόνιμης εργασίας προσεκτικά και γίνονται οι όποιες προσαρμογές. Η εργασία ξανα πολυμερίζεται σε ένα φούρνο όπως ο LampadarplusT για 9min. Τοποθετείται ο ελαστικός απομονωτήρας. Η επιφάνεια της παρασκευής καθαρίζεται με

αλκοόλη και αμμοβολείται. Η κοιλότητα αδροποιείται και εφαρμόζονται δύο στρώματα Ena Bond χωρίς να πολυμερισθούν. Η εσωτερική επιφάνεια της εργασίας αμμοβολείται και καθαρίζεται με αλκοόλη. Τοποθετείται η ρητίνη του δεσμού αλλά δεν πολυμερίζεται. Μία μικρή ποσότητα διαφάνειας Enamel Plus HRi ή ανοιχτό-χρωμη οδοντίνης θερμαίνεται (σύμφωνα με το βάθος της κοιλότητας, αφού προθερμανθεί το φουρνάκι ENA HEAT στους 55οC) και τοποθετείται στο εσωτερικό της αποκατάστασης. Όταν η εργασία μπει στην τελική της θέση, ασκείται ένα είδος πίεσης μηχανικά ή χειρονακτικά. Αφαιρείται η περίσσεια της ρητίνης από τα όρια και ακολουθεί ο πολυμερισμός για τουλάχιστον 80 sec. ανά πλευρά δοντιού. Ελέγχεται η σύγκλιση και η εργασία κατεργάζεται και στιλβώνεται με το σύστημα Enamel Plus Shiny. Προσοχή. σε περιπτώσεις όπου το πάχος του ενθέτου ξεπερνά τα 2 mm, τότε η συγκόλληση πρέπει να γίνει με ρητινώδη κονία διπλού πολυμερισμού, όπως είναι η ENA CEM.

### Πληροφορίες Πολυμερισμού

Είναι απαραίτητη μία μονάδα φωτοπολυμερισμού με φάσμα 350-500nm. Οι απαιτούμενες φυσικές ιδιότητες αποκτούνται μόνο όταν χρησιμοποιείται μονάδα με πολυτοίχωμα αντανάκλασης. Για τον λόγο αυτό συνιστάται περιοδικός έλεγχος της έντασης του φωτός σύμφωνα με τις οδηγίες του κατασκευαστή. Οι περισσότερες μονάδες πολυμερισμού πολυμερίζουν εντελώς σε βάθος των 4,6 mm. Τα καλύτερα αποτελέσματα λαμβάνονται σε βάθος των 2.3 mm.

Εργαστηριακοί χρόνοι πολυμερισμού:

- Laborlux3 (MICERIUM)	περίπου 90 sec. (τελικός πολυμερισμός 16 min.)
- Spektra LED (Schütz-Dental)	περίπου 90 sec. (τελικός πολυμερισμός 16 min.)
- Spektramat (Ivoclar)	περίπου 60 sec. (τελικός πολυμερισμός 20 min.)
- LampadaplusT with light 71- 86W (Micerium)	περίπου 10 min. (τελικός πολυμερισμός 30 min.)

Χρόνοι πολυμερισμού στο ιατρείο:

- Translux CL (Kulzer)	περίπου 40 sec.
- CLEDPLUS (Micerium)	περίπου 20 sec.

## ΧΡΗΣΗ ΚΑΙ ΑΠΟΘΗΚΕΥΣΗ

Το προϊόν να μην αποθηκεύεται σε θερμοκρασία κάτω των 3°C και άνω των 25°C. Να μην χρησιμοποιείται το προϊόν μετά την ημερομηνία λήξης (μπορείτε να τη δείτε στη συσκευασία) Για λόγους υγιεινής τα ρύγχη που χρησιμοποιούνται για τα Enamel HRi tips και για την εφαρμογή των flow είναι μιας χρήσης. Εάν το προϊόν χρησιμοποιηθεί περισσότερο από μία φορά, υπάρχει πιθανότητα μόλυνσης του υλικού και/ή μετάδοση μικροβίων. Το υλικό χρησιμοποιείται σε θερμοκρασία δωματίου. Ιατρικό προϊόν, μόνο για οδοντιατρική χρήση. Μακριά από παιδιά. Μετά τη χρήση, να κλείνεται η συσκευασία. Όχι άμεση έκθεση στον ήλιο. Εάν το υλικό δεν έχει πολυμερισθεί πλήρως, μπορεί να αποχρωματισθεί, να καταστραφούν οι μηχανικές του ιδιότητες και να προκληθεί πολφική φλεγμονή.

### Αποκαταστάσεις με την "Function"



Εμμεσες και άμεσες αποκαταστάσεις με την Enamel Plus HRi Function

## Πρόσθιες όψεις, ένθετα και στεφάνες



Τομείς αποκατάστασης με την έμμεση τεχνική



Προετοιμασία προσθίων ενθέτων



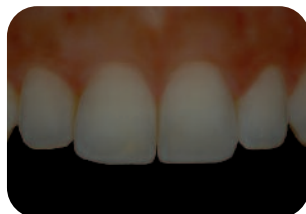
Λεπτομέρειες ένθετου



Κόλληση ένθετου



Πλευρική όψη



Πολυμένη φωτογραφία

## Οπίσθιες στεφάνες και επένθετα



Οι εργασίες κατασκευάστηκαν με δύο αποχρώσεις οδοντίνης και μία διαφάνεια (Function)



## Εμφυτεύματα και Σύνθετες Αποκαταστάσεις



Στο εργαστήριο χρησιμοποιούνται Primer, Oraque, oraque Tender οδοντίνες με υψηλή ελαστικότητα, HRI οδοντίνες και Function αδαμαντίνες.



File: HRI(GB)STR.v4.Im\_10-2015