

HRi

Естественият емайл
КЛОНИРАН
В КОМПОЗИТЕН МАТЕРИАЛ
Истинска дентална иновация

1.62*

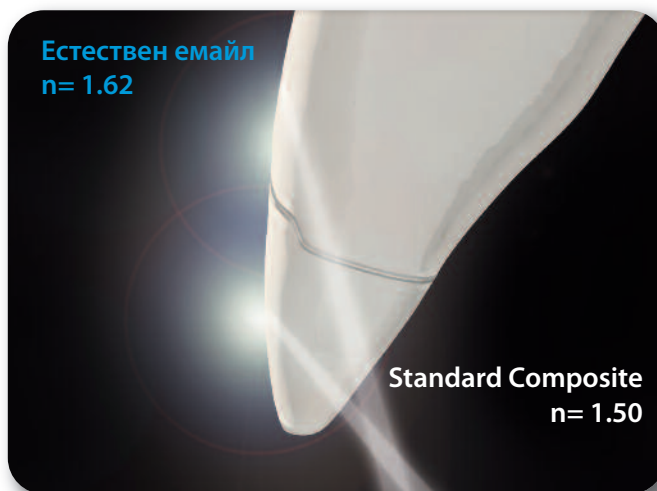


* ако работите с Enamel Plus HRi ще знаете, че индексът му на пречупване е 1.62, същият като на естествения емайл. пазете се от имитации!

estetica
M
GRUPPO
MICERIUM

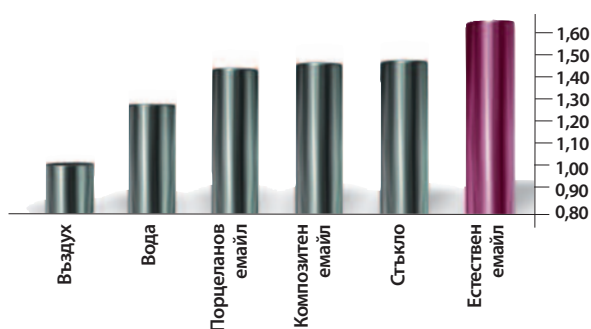
ПРОБЛЕМЪТ

Пречупване на светлината при композитни и керамични материали.



“ефектът на стъклото” намалява яркостта на реставрацията с появата на сив ореол (хало) по маргиналния ръб (тъмна линия).

ОТНОСИТЕЛЕН ИНДЕКС НА ПРЕЧУПВАНЕ НА СВЕТЛИНАТА (N)

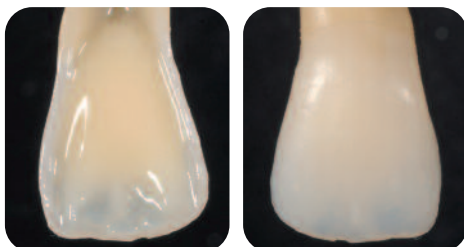


Относителните индекси на пречупване на различни материали, измерени при температура 20°C и при дължина на вълната на светлината 589 nm, показват отклонението на светлината, която преминава през трансlucentна област (Vanini, Mangani, Klimovskaia "Conservative restoration of anterior teeth" Acme 2005)

HRi: ИСТИНСКИЯТ ЕМАЙЛ



Фасети от Enamel Plus HRi, демонстриращи естествени ефекти.



Аплициране на дентин и OBN (опалесцентен, син, естествен).

Различните дебелини на Enamel plus HRi променят цвета по същия начин, както би станало и при естествения емайл при същите дебелини.

ENAMEL plus HRi

UE1 ниска яркост (кехлибарен)

UE2 средна яркост

UE3 висока яркост (за деца и избелени зъби)

Характеристики и предимства

ТЕХНОЛОГИЧНИ ХАРАКТЕРИСТИКИ И ПРЕДИМСТВА



- **Нов дентин** с добра флуоресцентност и повишена транспарентност, съобразена с естествения дентин
- **Ултра – светъл дентин:** UD 0 и UD 0.5 за избелени зъби



- **Невидими граници благодарение на високия рефрактивен индекс** Без ефект "стъкло", който намалява качеството на възстановяването
- **Опалесцентен син и кехлибарен ефект, създаден от HRi Enamel** (Транспарентност 30% до 0.8 mm); Опалесцентният цвят OBN се използва, за да се подчертае и повиши опалесцентният ефект на възстановяването като цяло



- **Специфични и интензивни ефекти** създадени от интензивен емйл (IM, IWS, IW) и опалесцентен кехлибар (OA)

САМО ЕМАЙЛОВА ТЕХНИКА, ИЗПОЛЗВАЙКИ ENAMEL PLUS HRi УНИВЕРСАЛЕН ЕМАЙЛ (СЪЩО И ЗА ДИАСТЕМА)



БАЗОВА ТЕХНИКА, ИЗПОЛЗВАЙКИ ENAMEL PLUS HRi ДЕНТИН И ЕМАЙЛ



МАСТЕР ТЕХНИКА, ДОПЪЛНИТЕЛНИ ЦВЕТОВЕ ЗА ОПАЛЕСЦЕНТНОСТ, ИНТЕНЗИВНОСТ И ЕФЕКТ



ENAMEL PLUS HRi KIT



CHR15

ПЪЛЕН КОМПЛЕКТ ENAMEL PLUS HRi

ЗА МАСТЕР ТЕХНИКА

Включва 15 шприци от 5г с поставка

9 дентина:

UD0, UD0,5, UD1 (A1), UD2 (A2), UD3 (A3), UD3,5 (A3,5), UD4 (A4), UD5, UD6

3 универсални емайла:

UE1, UE2, UE3

3 интензивни емайла:

white (IW), white spot (IWS), milky (IM)

2 опалесцентни емайла:

Blue (OBN), Amber (OA),
Налични по отделно



CHR11

ВЪВЕЖДАЩ КОМПЛЕКТ ENAMEL PLUS HRi

ЗА МАСТЕР ТЕХНИКА

Включва 11 шприци от 5г с поставка

7 дентина:

UD0, UD1 (A1), UD2 (A2), UD3 (A3), UD4 (A4), UD5, UD6

3 универсални емайла:

UE1, UE2, UE3

1 интензивен емайл :

Intensive white spot (IWS)



CHR6B

ВЪВЕЖДАЩ КОМПЛЕКТ ENAMEL PLUS HRi

ЗА БАЗОВА ТЕХНИКА

Включва 6 шприци от 2,5г с поставка

4 дентина:

UD1 (A1), UD2 (A2), UD3 (A3), UD4 (A4)

2 универсални емайла:

UE1, UE2



CR3FC

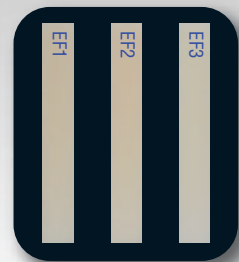
ENAMEL PLUS HRi FUNCTION

КОМПЛЕКТ ЗА ДИСТАЛНИ ЗЪБИ

включва 3 шприци по 2,5 гр.

3 универсални емайли:

EF1, EF2, EF3



Всички комплекти са налични и под формата на копмюли

ДИРЕКТНИ И ИНДИРЕКТНИ ДИСТАЛНИ ВЪЗСТАНОВЯВАНИЯ

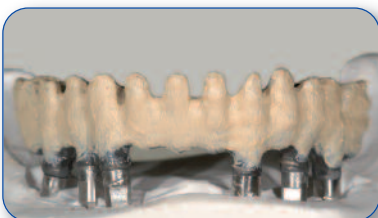


ПРОТЕЗНИ КОНСТРУКЦИИ ВЪРХУ ИМПЛАНТИ

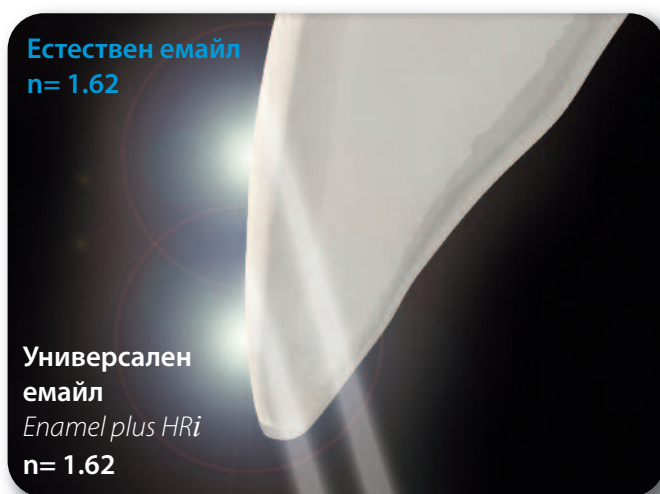


ТЕХНИКА НА ПРЕСВАНЕ С TENDER

Лабораторен случай на Даниеле Рондони

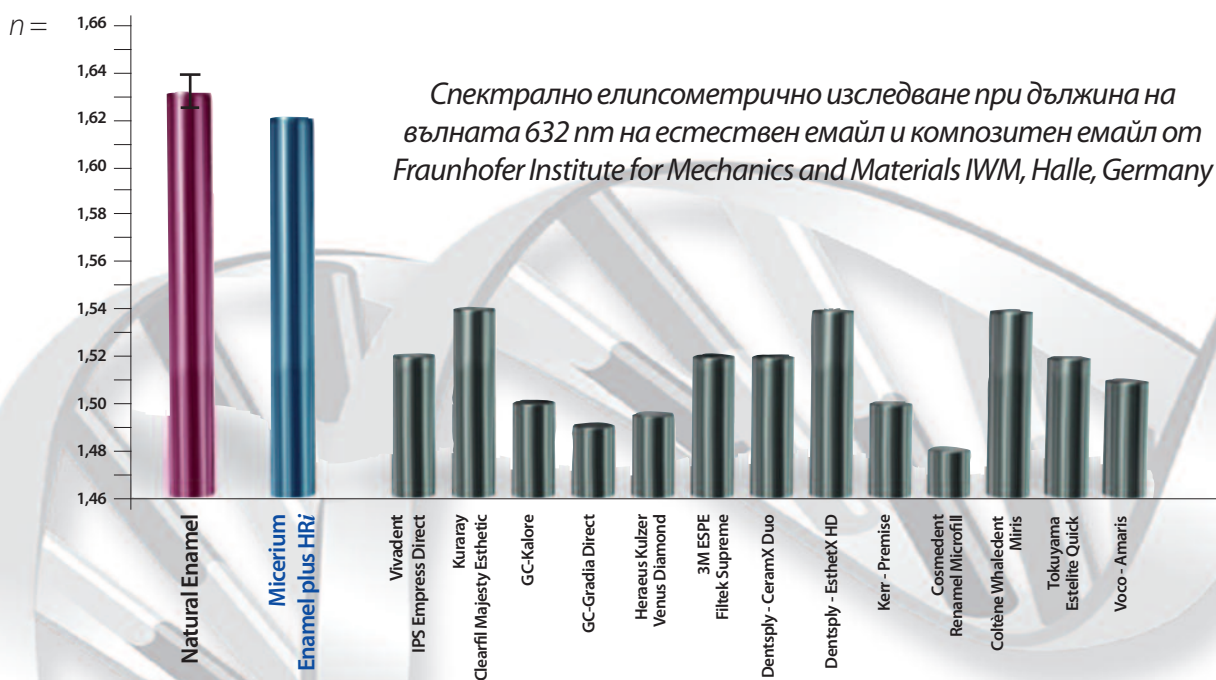


...същият индекс на пречупване както при естествения емайл

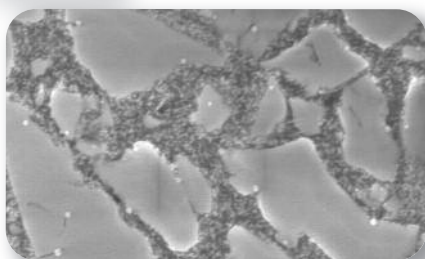


Невидими граници, постигнати с пресъздаването на същия като дебелина слой емайл с композитните маси HRi

INDEX ИНДЕКС НА ПРЕЧУПВАНЕ



НАНОТЕХНОЛОГЛЯ REM



- **Композитна** ОБТУРАЦИЯ (80% ТЕГЛОВНИ - 63% ОБЕМНИ)
 - Повърхността е обработена с нано циркониев оксид с висок индекс на пречупване (12% тегловни)
 - Нов тип стъклен пълнител с висок индекс на пречупване (68% тегловни)

• Идеални физични качества

за всеки тип на директно или индиректно възстановяване

- Твърдост по Викерс 700 MPa
- Модул на еластичност 14.500 MPa
- Якост на огъване 170 MPa
- Здравина на компресия 450 MPa
- Висока рентгеноконтрастност 600% AI



The HRi project has been devised from Dr. L.Vanini and developed in collaboration with Dr. T. Niem (Patent Pending)

This project (HA-Project-Nr: 130/07-01) has received special funding from the State of Hessen, co-financed by funds of the European Union (European Social Fund - ESF) for scientific innovation and advancement.



I ♥ ENAMEL FAMILY

ПОЛИРНА СИСТЕМА ENAMEL PLUS SHINY



Финиране и полиране с импрегнирана с диамант пламъковидна гума и диамантена полирна паста 3μ и 1μ с четки, алуминиев оксид и филц.

ENAMEL PLUS HRi FLOW^{HF} - ENA CEM^{HF}



Нов високо напълнен течен композит със среден вискозитет, наличен като двойноотвърдяващ материал **Ena Cem^{HF}** (за циментиране и изграждане на пънчета) и светлинно полимеризиращ **Flow^{HF} HRi** (като подложка). Високи физични показатели и без въздушни мехури.



ENA POST 10% И 2% ФИБРО-СТЪКЛЕН ЩИФТ



Естетичен: флуоресцентен и с дентинов цвят. Функционален: същата еластичност като естествения дентин. Идеално интегриран със зъба, цимента и възстановителния материал; единственият щифт със силанизирани влакна, включени в същата смола, както и материала за реставрации (Enamel plus HRi).

ENAMEL PLUS TEMP



Временен композит за провизорни естетични корони и мостови конструкции

Флуоресценцията и опакитета на дентиновите маси, съчетан с естествената трансlucentност на емаловите маси дава възможност за хармонични взаимоотношения, които идеално съвпадат със съотношенията на тези слоеве при естествените зъби.

TENDER PINK



Розовият светлинно-полимеризиращ композит е най-инновативната система за възпроизвеждане на гингивалните тъкани в лабораторията и денталния кабинет. **4 цвята:** Dark, Light, Orange и Transparent; **3 ефекта:** синьо, червено и бяло; **1 течен** и **1 опакер**.

ENA HEAT



Пещ за кондициониране на композита

ENA HEAT 110-240V
50-60 Hz, 500mA

Позволява използването на композита при идеална температура от 39°C за моделиране и 55°C за циментиране.