

HRi

přirozená sklovina **NAKLONOVANÁ** do kompozitu

opravdová inovace

1.62*

PŘIROZENÁ TECHNOLOGIE



* Víte, že Enamel Plus HRi má index lomu světla shodný s přirozenou sklovinou 1,62. Prostudujte si prosím omezení!

estetica
M
GRUPPO
MICERIUM

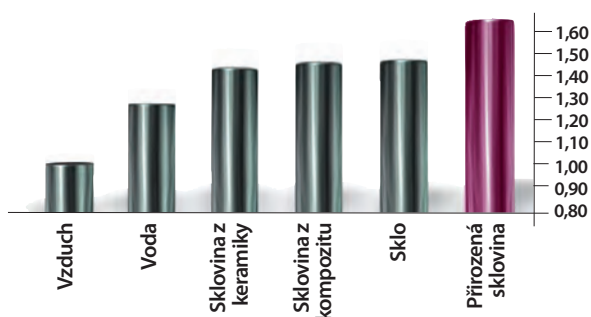
PROBLÉM

Lom světla při průchodu kompozitem a keramikou



„Skleněný efekt“ snižuje hodnotu restaurace viditelným šedým halo efektem na okraji výplně (tmavá linie).

INDEX LOMU SVĚTLA (n)



Index lomu světla obvyklých materiálů měřený při teplotě 20°C a světle o vlnové délce 589 nm naznačuje odchylku světla procházejícího průsvitným materiálem.

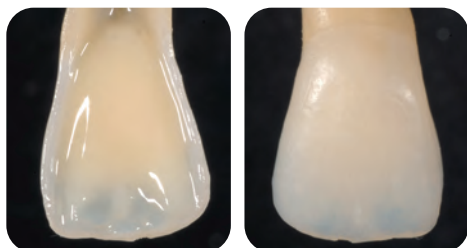
Vanini Mangani Klimovskaia

„Konzervativní restaurace frontálních zubů“ Acme 2005

HRi: PŘIROZENÁ SKLOVINA



Fasety ze skloviny HRi vykazují přirozené efekty



Aplikace dentinu a opalescentního OBN

Nanášením podobné vrstvy jako je přirozená sklovina získáme stejné efekty jako u přirozeného zubu, které jsou odlišné pouze v závislosti na tloušťce.

Vrstva o síle 0,6 mm vytváří ideální průsvitnost

UE1 nízká hodnota (jantarová)

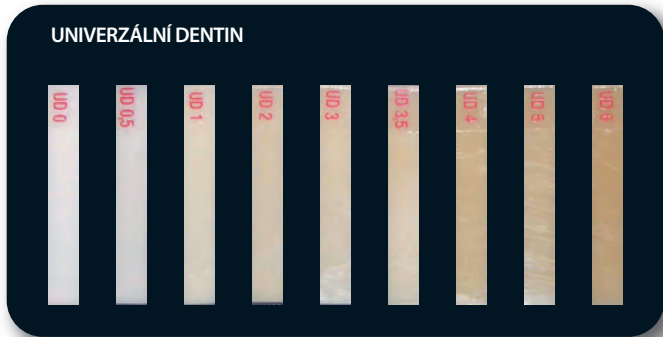
UE2 střední hodnota

UE3 vysoká hodnota (pro děti nebo bělené zuby)

ENAMEL plus HRi

Vlastnosti & výhody

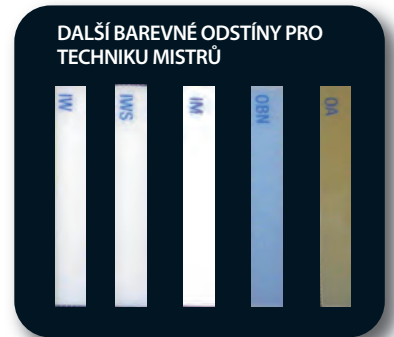
TECHNOLOGICKÉ & OPERAČNÍ VÝHODY



- **Nové dentinové hmoty**, kde fluorescence a opalescence je kalibrovaná podle přirozené skloviny
- **Dentinové hmoty Ultra-light:** UD 0 a UD 0,5 pro bělené zuby

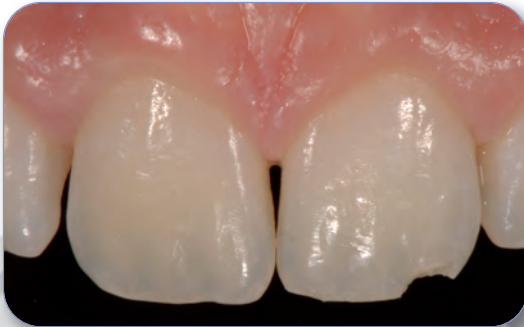


- **Neviditelné okraje díky vysokému lomu světla**
Žádný šedý „efekt skla“ znehodnocující kvalitu rekonstrukce



- **Charakteristiky a intenzivní efekty** vytvořené pomocí intenzivních sklovinných barev (IM, IWS, IW) a opalescentní jantarové (OA)
- **Modré a jantarové opalescentní efekty skloviny HRi**
(průsvitnost 30% do vrstvy 0,8 mm), opalescentní odstín OBN se používá v případě potřeby zvýšit opalescenci

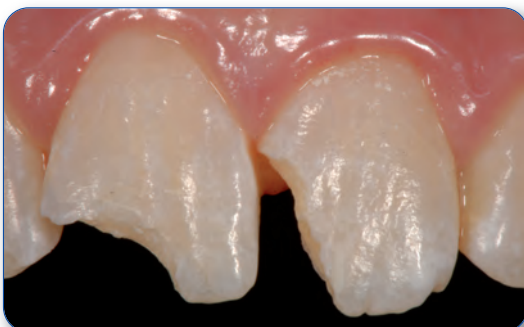
POUZE PRÁCE SE SKLOVINOU NANESENÍM UNIVERZÁLNÍ SKLOVINY ENAMEL PLUS HRi (TAKÉ PRO DIASTEMA)



ZÁKLADNÍ TECHNIKA PROVEDENÁ DENTINEM A SKLOVINOU HRi



TECHNIKA MISTRŮ VYTVOŘENÍM CHARAKTERISTIK, NAVÝŠENÍM OPALESCENCE A INTENZIVNÍCH BAREV



ENAMEL PLUS HRi SETY



CHR15

KOMPLETNÍ SET ENAMEL PLUS HRi SETY

PRO TECHNIKU MISTRŮ
obsahující 15 stříkaček
á 5 g a stojánek

9 dentinů:

UD0, UD0,5, UD1 (A1), UD2
(A2), UD3 (A3), UD3,5 (A3,5),
UD4 (A4), UD5, UD6

3 univerzální skloviny:

UE1, UE2, UE3

3 intenzivní skloviny:

bílá (IW), bílé tečky
(IWS), mléčná (IM)

2 opalescentní skloviny:

modrá (OBN), jantarová (OA)
v prodeji samostatně



CHR11

ÚVODNÍ SET ENAMEL PLUS HRi SETY

PRO TECHNIKU MISTRŮ
obsahující 11 stříkaček á 5 g
a stojánek

7 dentinů:

UD0, UD1 (A1), UD2 (A2),
UD3 (A3), UD4 (A4), UD5, UD6

3 univerzální skloviny:

UE1, UE2, UE3

1 intenzivní sklovina:

Intenzivní bílé skvrnky (IWS)



CHR6B

ZKUŠEBNÍ SET ENAMEL PLUS HRi SETY

PRO ZÁKLADNÍ TECHNIKU
obsahující 6 stříkaček á 2,5 g
a stojánek

4 dentiny:

UD1 (A1), UD2 (A2), UD3
(A3), UD4 (A4)

2 univerzální skloviny:

UE1, UE2



TENDER1H

ÚVODNÍ SET ENAMEL PLUS HRi SETY

PRO LABORATOŘE
včetně stojánku, obsahující:

7 Tender barev 2,5g:

T2, T3, T4, T5, MW, MO, MY

4 dentinů HRi 2,5g:

UD2 (A2), UD3 (A3), UD4 (A4), UD5

3 univerzální skloviny HRi 2,5g:

UE1, UE2, UE3

1 intenzivní sklovina 2,5 g:

Intenzivní bílé skvrnky (IWS)

1 opalescentní sklovina 2,5g:

OBN

2 opákní pasty 3 g:

světle čirá

1 Tender bond metal primer 2,5ml

2 Temp Chips retenční 10g:

standard, mikro

1 Temp Chips adhezivní 20ml

DISTÁLNÍ ÚSEK PŘÍMÁ & NEPŘÍMÁ TECHNIKA



PROTETICKÉ PRÁCE NA IMPLANTÁTECH



TLAKOVÁ METODA PŘI POUŽITÍ TENDER FLASK KYVETY Laboratorní případ Daniele Rondoni



... stejný index lomu světla jako přirozená sklovina

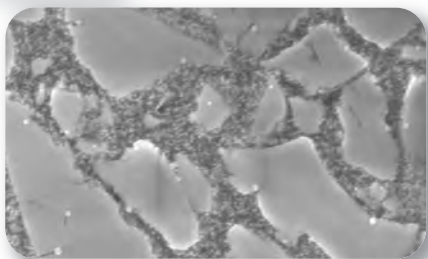


Neviditelné okraje při reprodukci stejné vrstvy skloviny jako je přirozená pomocí HRi

INDEX LOMU SVĚTLA



NANOTECHNOLOGIE REM



- **Obsah** PLNIV (80% HMOTNOSTI – 63% OBJEMU)
 - Povrchově ošetřené nano zirkoniumoxidové částice s vysokým lomem světla (12% hmotnosti)
 - Nový typ skleněného plniva s vysokým lomem světla (68% hmotnosti)

• Ideální fyzikální vlastnosti

vhodné pro všechny typy přímých a nepřímých restaurací

- Tvrdost podle Vickerse 700 MPa
- Modul elasticity 14.500 MPa
- Pevnost v ohybu 170 MPa
- Pevnost v tlaku 450 MPa
- Vysoce radiopákní 600% AI



Projekt HRi vymyslel Dr. L. Vaníni a na vývoji spolupracoval Dr. T. Niem (patent v řízení)

Tento projekt (HA-Project-Nr. 130/07-01 získal speciální podporu Hesenska (Frankfurt) a byl spolufinancován z fondů Evropské Unie (Evropský sociální fond – ESF) pro vědecké inovace a rozvoj.

I ♥ ENAMEL FAMILY

ENAMEL PLUS SHINY LEŠTÍCÍ SYSTÉM



Závěrečné opracování a leštění diamantovými lešticími špičkami, diamantovou pastou 3μ a 1μ pomocí kartáčků a aluminiumoxidovou pastou s filcovým kotoučkem

ENAMEL PLUS HRi FLOW^{HF} - ENA CEM^{HF}



Nový vysoce naplněný zatékový kompozit o střední viskozitě k dostání buď v duální formě jako **Ena Cem^{HF}** (pro víceúčelové cementování & stavbu pahýlu) nebo světlem tuhnoucí jako **Flow^{HF}** (jako podložka). Vysoké fyzikální vlastnosti a bez bublinek.



ENA POST 10% & 2% ČEPY ZE SKLENĚNÝCH VLÁKEN



Estetické: fluorescentní a barvy dentinu
Funkční: stejná elasticita jako dentin
Perfektní integrace se zuby, cementem a materiálem pro restauraci: jediné čepy se silanizovanými vlákny vloženými do stejné pryskyřice, jakou je prováděna rekonstrukce (Enamel Plus HRi)

ENAMEL PLUS TEMP



Pryskyřice pro estetické provizorní korunky a můstky

Opacita a fluorescence dentinového jádra a translucence skloviny vytvořeného provizoria umožňuje pryskyřici Enamel Plus Temp vytvořit harmonický obraz přirozeného zubu.

TENDER PINK



Růžový světlem tuhnoucí kompozit je inovativní systém umožňující rekonstrukci růžových tkání jak v laboratoři, tak i přímou technikou.
4 odstíny: tmavě a světle růžová, oranžová, transparentní
3 dobarvovací stíny: modrý, bílý, červený
1 Flow kompozit a 1 opákní

ENA HEAT



Ohřívačka kompozit

ENA HEAT 110-240V
50-60 Hz, 500mA
Umožňuje nahřát kompozit na ideální teplotu 39°C nebo na 55°C (teplota vhodná pro cementování)