

# HRi

## natural enamel C L O N E D in composite

En ægte dental innovation

1.62\*

NATURAL TECHNOLOGY



\* Når du arbejder med Enamel Plus HRi ved du, at dets brydningsindeks er 1,62 - det samme som naturlig emalje. Pas på efterligninger!

estetica  
**M**<sup>®</sup>  
GRUPPO  
MICERIUM

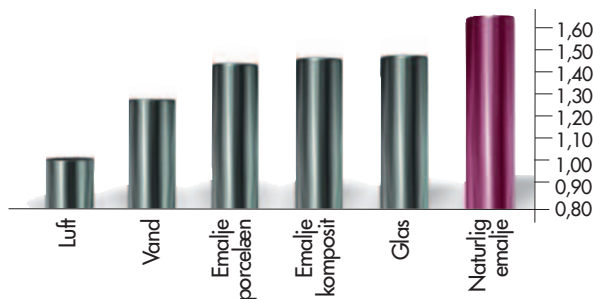
# PROBLEMET

## Lysbrydningen af komposit og keramik



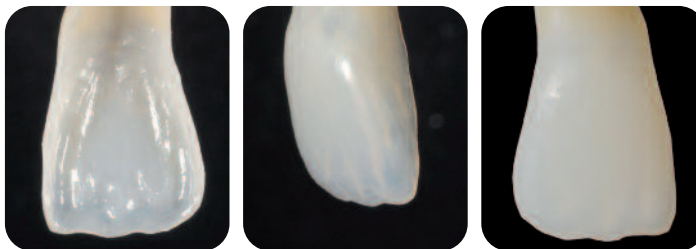
"Glaseffekten" reducerer restaureringens værdi, så der ses en grå halo på kavitetsgrænsen (mørk linje)

### RELATIVT BRYDNINGSDINDEKS FOR LYS (n)



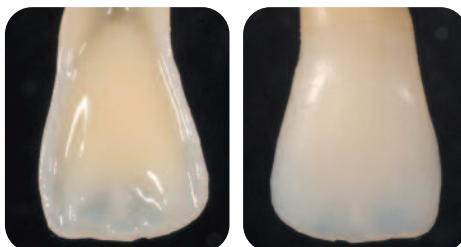
Det relative brydningsindeks for almindelige materialer - målt ved en temperatur på 20°C og med en bølgelængde på 589 nm indikerer afvigelsen af lyset som krydser et translucent område (Vanini Mangani Klimovskaia "Conservative Restoration of Anterior Teeth" Acme 2005).

### HRi: DEN ÆGTE EMALJE



HRi emalje facader med naturlige effekter

Forskellige lagtykkelser af Enamel Plus HRi ændrer farve på samme måde som naturlig emalje ville gøre det i samme lagtykkelse. En lagtykkelse på 0,6 mm giver ideel translucens



Applicering af dentin og opalescent OBN



UE1 low value (amber/ravfarvet)

UE2 medium value

UE3 high value (børn og blegede tænder)

## Egenskaber og fordele

### TEKNOLOGISKE & KLINISKE FORDELE



- **New dentine** med fluorescens og øget translucens kalibreret til naturlig dentin
- **Ultra-light Dentine:** UD0 og UD0,5 til blegede tænder



- **Usynlige præparationsgrænser** takket være det høje brydningsindeks af universal emaljefarve: Ingen "glaseffekt" som sænker restaureringens value



- **Karakteriseringer og intensive effekter** skabt med intensiv emalje (IM, IWS, IWW) og opalescent amber (ravfarvet) (OA)
- **Blå og ravfarvede opalescente effekter skabt med HRi Enamel** (30% transparent op til 0,8 mm); Den opalescente farve OBN anvendes hvis en større opalescent effekt ønskes

### JUST ENAMEL TECHNIQUE MED ENAMEL PLUS HRi UNIVERSAL EMALJE (OGSÅ TIL DIATEMALUKNING)



### BASIC TECHNIQUE MED ENAMEL PLUS HRi, DENTIN- OG EMALJEFARVER



### MASTER TECHNIQUE YDERLIGERE FARVER TIL OPALESCENTE OG INTENSIVE EFFEKTER OG KARAKTERISERINGER



## Produktet

### ENAMEL PLUS HRI KIT



#### CHR15

##### KOMPLET KIT ENAMEL PLUS HRI

##### TIL MASTER TECHNIQUE

Bestående af 15 skruesprøjter  
å 5 g med holder

##### 9 universal-dentinfarver:

UDO, UDO,5, UD1 (A1),  
UD2 (A2), UD3 (A3),  
UD3,5 (A3,5), UD4 (A4),  
UD5, UD6

##### 3 Universal-emaljefarver:

UE1, UE2, UE3

##### 3 intensive-emaljefarver:

white (IW), white spot  
(IWS), milky (IM)

##### 2 opalescent enamel:

blue (OBN), amber (OA)  
*fås separat (inkluderet i special tilbud)*



#### CHR11

##### INTRO KIT ENAMEL PLUS HRI

##### TIL MASTER TECHNIQUE

Bestående af 11 skruesprøjter  
å 5 g med holder

##### 7 universal-dentinfarver:

UDO, UD1 (A1), UD2 (A2),  
UD3 (A3),  
UD4 (A4), UD5, UD6

##### 3 Universal-emaljefarver:

UE1, UE2, UE3

##### 1 intensiv-emaljefarve:

intensive white spot (IWS)



#### CHR6\*

##### TRIAL KIT ENAMEL PLUS HRI

##### TIL BASIC TECHNIQUE

Bestående af 6 skruesprøjter  
å 2,5 g med holder

##### 4 universal-dentinfarver:

UD1 (A1), UD2 (A2), UD3  
(A3), UD4 (A4)

##### 3 universal-emaljefarver:

UE2, UE3

##### \*CHR6B

UE1 istedet for UE3



#### TENDER1H

##### INTRODUCTORY KIT ENAMEL PLUS HRI

##### TIL LABORATORIER

med holder, bestående af:

**7 Tender 2,5g:** T2, T3, T4, T5,  
MW, MO, MY

**4 universal-dentinfarver HRI 2,5g:**

UD2 (A2), UD3 (A3), UD4 (A4), UD5

**3 universal-emaljefarver HRI 2,5g:**

UE1, UE2, UE3

**1 intensiv emaljefarve 2,5g:**

Intensive White Spot (IWS)

**1 Opalescent emalje OBN 2,5g:**

(Opalescent Blue Natural)

**2 Paste opaque 3g:** light, clear

**1 Tender bond metal primer 2,5ml**

**2 Temp Chips retentions 10g:**

standard, micro

**1 Temp Chips adhæsiv 20ml**

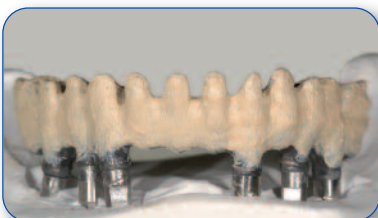
### POSTERIORT DIREKTE & INDIREKTE



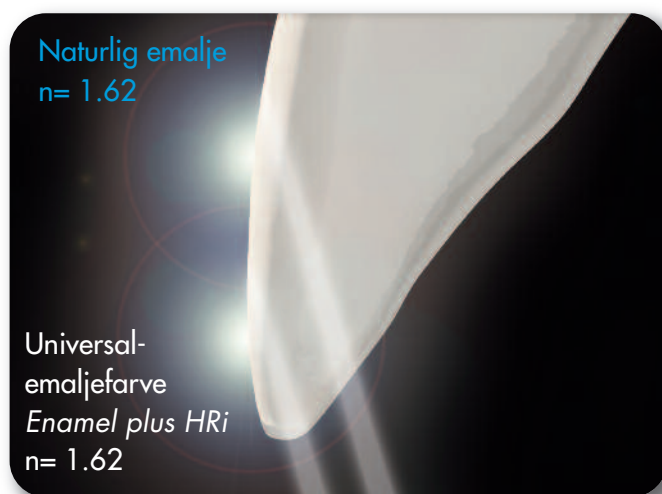
### PROTETIK PÅ IMPLANTATER



### PRESSING TECHNIQUE MED TENDER FLASK Laboratoriske kasuistikker af Mr. D. Rondoni

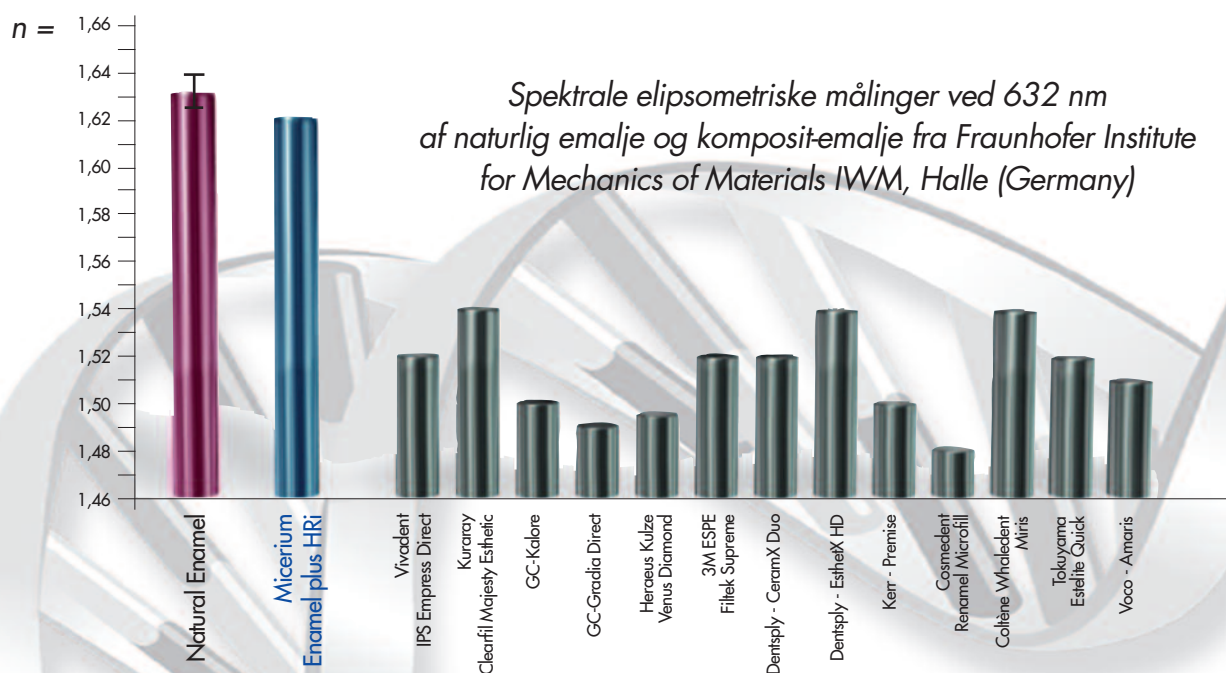


... samme brydningsindeks som naturlig emalje

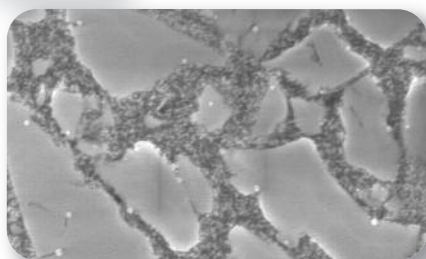


Usynlige præparationsgrænser skabt med HRi  
i samme lagtykkelse som naturlig emalje

## RELATIV BRYDNING INDEKS



## NANOTEKNOLOGI REM



- **Sammensætning FILLER (80% VÆGT - 63% VOLUMEN)**
- Overfladebehandlet nano zirkonium oxid med højt brydningsindeks (12% vægt)
- Ny type af glasfiller med højt brydningsindeks (68% vægt)

### • Fysiske egenskaber

Ideel til enhver type af direkte eller indirekte restaurering

- Vickers hårdhed 700 MPa
- Elasticitetsmodul 14.500 MPa
- Bøjestykke 170 MPa
- Trykbrudsstyrke 450 MPa
- Høj radiopacitet 600% Al



HRi projektet er blevet udarbejdet af Dr. L. Vanini og udviklet i samarbejde med Dr. T. Niem (Patentanmeldt)

Dette projekt (HA-Project-Nr: 130/07-01) har modtaget særlig støtte fra the State of Hessen, co-finansieret med støtte fra den Europæiske Union (European Social Fund - ESF) for videnskabelig innovation og udvikling.



## ENAMEL PLUS SHINY FINISHING SYSTEM



Finishing og polering med diamant-silikone-point, diamantpasta 3µ og 1µ på børster, aluminiumoxid på filt-hjul.

## ENAMEL PLUS HRi FLOW<sup>HF</sup> - ENA CEM<sup>HF</sup>



Ny medium viskøs højfyldt flowkomposit leveres dual-hærdende som Ena Cem<sup>HF</sup> (til alle slags cementeringer og til opbygninger) og lys-hærdende som Flow<sup>HF</sup> HRi (som liner). Store mekaniske egenskaber og uden luftbobler.



## ENA POST 10% & 2% GLASFIBERPOST



Æstetisk: Fluorescent og dentinfarvet  
 Funktionel: Samme elasticitetsmodul som dentin.  
 Perfekt integration mellem tand, cement og restaureringsmateriale: Den eneste rodstift med silaniserede fibre indlejret i den samme resin som restaureringsmaterialet (Enamel plus HRi)



## ENAMEL PLUS TEMP



### Provisorisk plast til æstetiske provisoriske kroner og broer

Opacitet og fluorescens af dentinfarverne sammen med den naturlige translucens af emaljefarverne bevirker, at Enamel plus Temp perfekt matcher forholdet i emalje/dentin lagene i den naturlige tand.

## TENDER PINK



Pink lyshærdende komposit er det mest innovative system til at reproducere gingiva på klinikken og på laboratoriet.  
**4 farver:** Dark, Light, Orange og Translucent  
**3 Stain Blue, White og Red, 1 Flow og 1 Opaque**

## ENA HEAT



### Kompositopvarmer

ENA HEAT 110-240V  
 50-60 Hz, 500mA  
 Gør det muligt at anvende komposit ved ideel temperatur på 39°C til opmodellering og 55°C til cementering