

HRi

émail naturel
C L O N É
en résine composite
Une véritable innovation dentaire

1.62*

NATURAL TECHNOLOGY

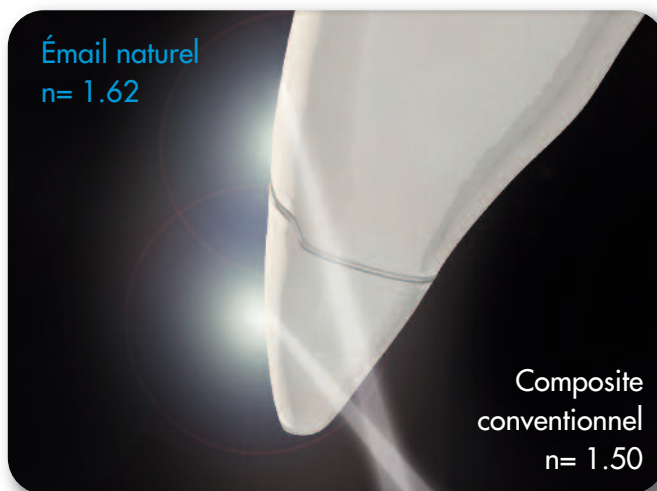


* Si vous travaillez avec Enamel plus HRi
vous saurez que son indice de réfraction est de 1.62,
le même que celui de l'émail naturel.
Attention aux imitations !

estetica **M**
GRUPPO
MICERIUM

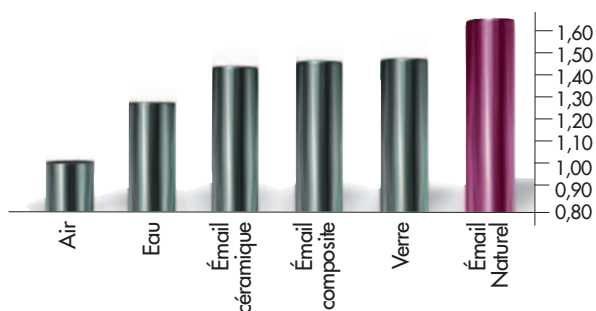
LE PROBLÈME

La réfraction des matériaux composites & céramiques



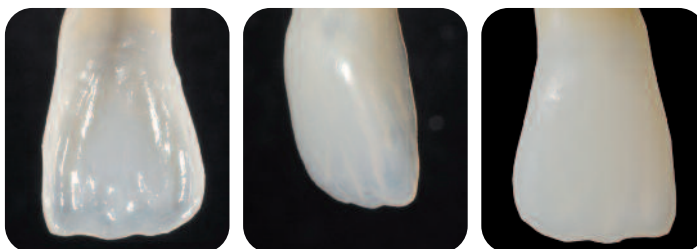
L'effet « verre » diminue la luminosité de la restauration avec la création d'un halo gris au niveau de la limite (ligne sombre).

INDICE DE RÉFRACTION RELATIF DE LA LUMIÈRE (n)

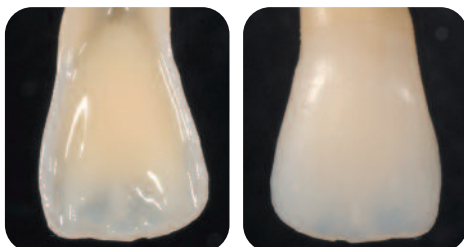


L'indice relatif de réfraction des matériaux les plus répandus à une température de 20°C et une lumière avec une longueur d'onde de 589 nm indique la réduction de la vitesse et la déviation de la lumière qui traverse un objet translucide (Vanini, Mangani, Klimovskaia « Conservative Restoration of Anterior Teeth » Acme 2005)

HRi : LE VRAI ÉMAIL



Facettes en composite HRi Émail reproduisant un effet naturel



Application de la teinte dentine et de la teinte opalescente OBN

Le changement de teinte en fonction des différentes épaisseurs du composite Enamel plus HRi se fait de la même manière que celle observée sur un émail naturel de même épaisseur. Une épaisseur de 0,6 mm permet une translucidité idéale.

ENAMEL

plus HRi

UE1 Faible luminosité (ambre)

UE2 Luminosité moyenne

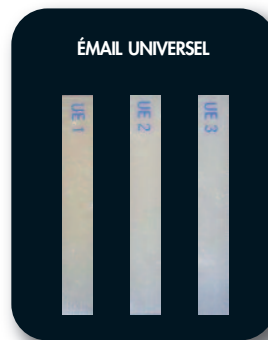
UE3 Haute luminosité (pour les enfants et pour les dents après éclaircissement)

Caractéristiques & Avantages

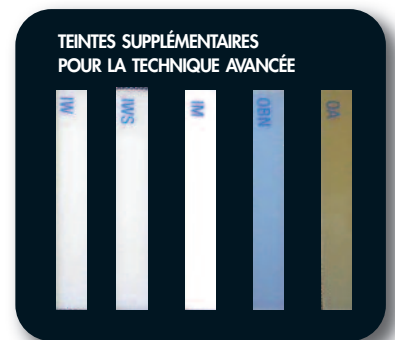
AVANTAGES TECHNOLOGIQUES & OPÉRATOIRES



- **Nouvelles teintes dentine** présentant une fluorescence et plus de translucidité, calibrées sur celles de la dentine naturelle.
- **Teintes dentine Ultra-lumineuses** : UDO et UDO,5 pour les restaurations des dents après éclaircissement.



- **Limites invisibles grâce à l'indice de réfraction élevé** : Absence d'effet « verre » diminuant la luminosité de la restauration



- **Caractérisation et effet intensif** créés avec les teintes d'émail intensif (IM, IWS, IW) et la teinte opalescente ambre (OA)
- **Effet opalescent bleu et ambre créé avec l'émail Enamel plus HRi** (transparence 30 % jusqu'à 0,8 mm) ; la teinte opalescente OBN peut être employée si une augmentation de l'effet opalescent est souhaitée

TECHNIQUE D'ÉMAIL UNIQUE AVEC UTILISATION DE LA TEINTE ÉMAIL UNIVERSEL ENAMEL PLUS HRi (POUR FERMETURE DE DIASTÈME ÉGALEMENT)



TECHNIQUE DE BASE AVEC UTILISATION DE TEINTES DENTINE ET ÉMAIL ENAMEL PLUS HRi



TECHNIQUE AVANCÉE AVEC UTILISATION DE TEINTES SUPPLÉMENTAIRES OPALESCENTES, INTENSIVES ET DE CARACTÉRISATION



Le produit

Cas cliniques : courtoisie du Dr. Lorenzo Vanini

KITS ENAMEL PLUS HRi



CHR15

KIT COMPLET 15 TEINTES ENAMEL PLUS HRi

POUR TECHNIQUE AVANCÉE
contient 15 seringues de 5 g avec présentoir

9 teintes dentine universelle :

UDO, UDO,5, UD1 (A1), UD2 (A2), UD3 (A3), UD3,5 (A3,5), UD4 (A4), UD5, UD6

3 teintes émail universel :

UE1, UE2, UE3

3 teintes émail intensif :

White (IW), White Spot (IWS), Milky (IM)

2 teintes opaquescentes :
Blue (OBN), Amber (OA)
Disponibles séparément
(comprises dans les offres spéciales)



CHR11

KIT 11 TEINTES ENAMEL PLUS HRi

POUR TECHNIQUE AVANCÉE
contient 11 seringues de 5 g avec présentoir

7 teintes dentine universelle :

UDO, UD1 (A1), UD2 (A2), UD3 (A3), UD4 (A4), UD5, UD6

3 teintes émail universel :

UE1, UE2, UE3

1 teinte émail intensif :

White Spot (IWS)



CHR6*

KIT D'ESSAI ENAMEL PLUS HRi

POUR TECHNIQUE DE BASE
contient 6 seringues de 2,5 g avec présentoir

4 teintes dentine universelle :

UD1 (A1), UD2 (A2), UD3 (A3), UD4 (A4)

2 teintes émail universel :

UE2, UE3

*CHR6B

UE1 au lieu de UE3



TENDER1H

KIT DE BASE ENAMEL PLUS HRi TENDER

POUR LABORATOIRE DE PROTHÈSE
avec présentoir, comprenant :

7 seringues Tender 2,5 g :

T2, T3, T4, T5, MW, MO, MY

4 teintes dentine universelle 2,5 g :

UD2 (A2), UD3 (A3), UD4 (A4), UD5

3 teintes émail universel 2,5 g :

UE1, UE2, UE3

1 teinte émail intensif 2,5 g :

White Spot (IWS)

1 teinte émail opaquescente 2,5 g :

OBN

2 pâtes opaques 3 g : Light, Clear

1 Tender Bond 2,5 ml

Primer pour métal

2 Temp Chips retentions 10 g :

Cristaux Standard et Micro

1 Adhésif Temp Chips 20 ml



Tous les kits sont également disponibles en compules.

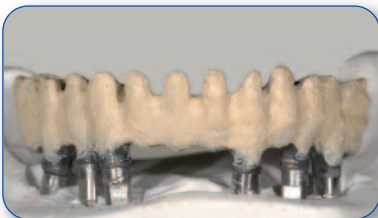
RESTAURATION POSTÉRIURE & TECHNIQUE DIRECTE & INDIRECTE



PROTHÈSE SUR IMPLANTS



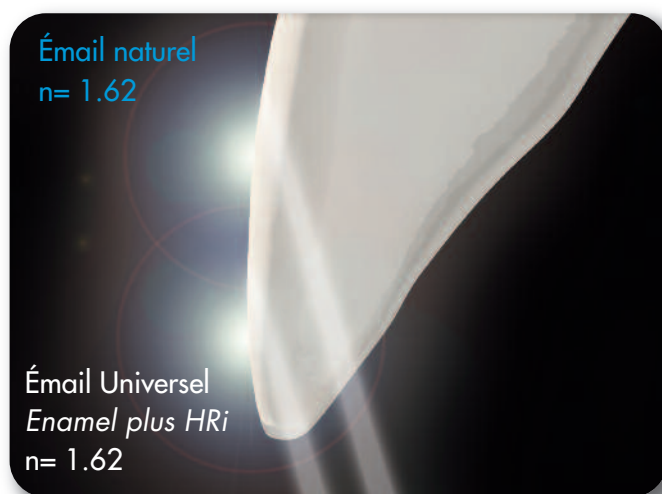
TECHNIQUE DE PRESSÉE AVEC LE MOUFLE TENDER FLASK Cas de laboratoire : courtoisie de Mr. D. Rondoni



LA SOLUTION

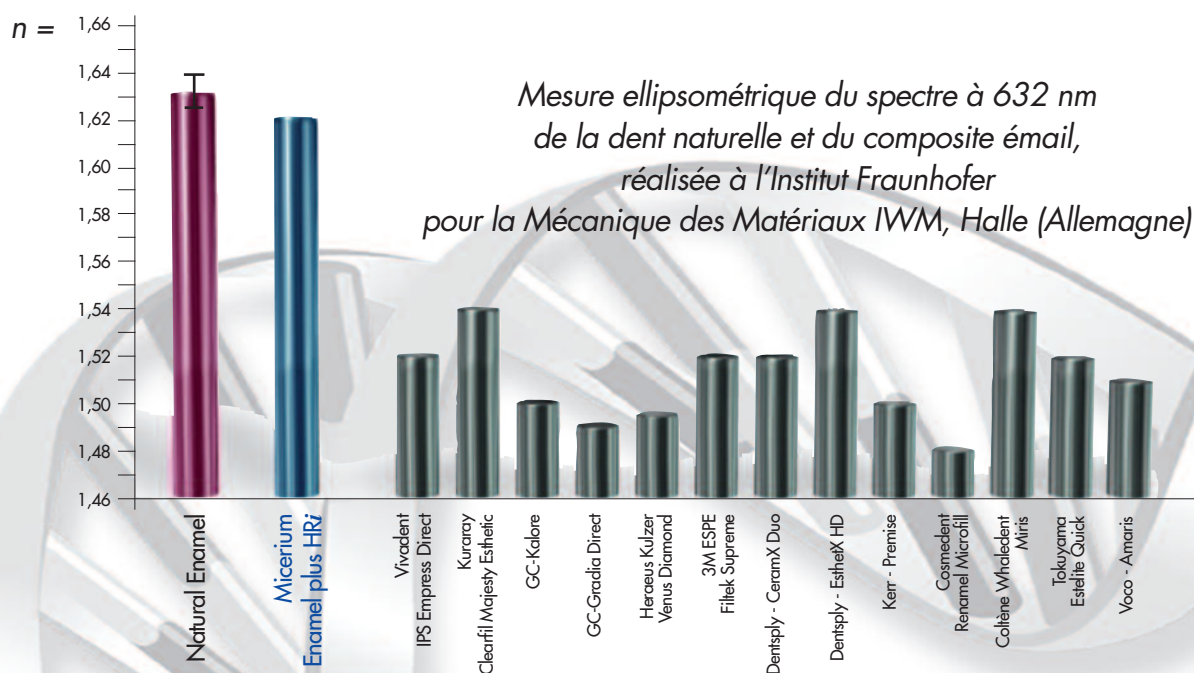
ENAMEL^{plus} HRi

... Le même indice de réfraction que l'émail naturel

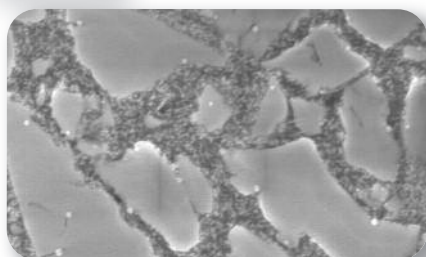


Limites invisibles avec une restauration **HRi**
en utilisant la même épaisseur que celle de l'émail naturel

INDICE DE RÉFRACTION RELATIF



NANOTECHNOLOGIE REM



Enamel Plus HRi ne contient pas de TEGDMA ni de HEMA!

- **Composition CHARGES (80 % EN POIDS - 63 % EN VOLUME)**
 - Nanoparticules d'oxyde de zirconium avec traitement de surface à haut indice de réfraction (12 % en poids)
 - Nouvelles charges de verre à haut indice de réfraction (68 % en poids)
- **Données physiques idéales** pour tous types de restaurations directes ou indirectes

- Dureté Vickers	700 MPa
- Module d'élasticité	14.500 MPa
- Résistance à la flexion	170 MPa
- Résistance à la compression	450 MPa
- Haute radio-opacité	600 % Al



Le projet HRi a été conçu par le Dr. L.Vanji et développé, en collaboration avec le Dr.T.Niem (brevet en cours)

Ce projet (HA-Project-Nr:130/07-01) a reçu le soutien de l'état de Hesse et a été cofinancé par des fonds de l'Union Européenne (European Social Fund - ESF) au titre d'innovation et d'avancée scientifique majeures.



ENAMEL PLUS SHINY SYSTÈME DE POLISSAGE ANATOMIQUE



Finition et polissage avec des pointes en silicose diamanté, des pâtes diamantées de 3 µm et 1 µm avec brochettes et une pâte d'oxyde d'alumine avec feutres.

ENAMEL PLUS HRi FLOW^{HF} - ENA CEM^{HF}



Nouveau composite fluide hautement chargé de viscosité moyenne, disponible en version dual-cure **Ena Cem^{HF}** (pour scellement et reconstitution de moignons) et en version photopolymérisable **HRi Flow^{HF}** (fond de cavité). Propriétés physiques optimum, absence de bulles.



ENA POST TENONS EN FIBRES DE VERRE 10 % ET 2 %



Esthétique : fluorescent avec une teinte dentine.
Fonctionnel : élasticité identique à celle de la dentine naturelle. S'intègre parfaitement à la dent, au ciment et au matériau de restauration : le seul tenon avec des fibres silanisées noyées dans la même résine que celle du matériau de restauration (Enamel plus HRi).



ENAMEL PLUS TEMP



Résine pour couronnes et bridges provisoires esthétiques

L'opacité et la fluorescence des noyaux dentinaires combinées avec la translucidité naturelle de l'émail Enamel plus Temp, permettent un rapport harmonieux qui correspond parfaitement à celui présent entre ces mêmes couches sur une dent naturelle.

TENDER PINK



Composite photopolymérisable rose

Le système le plus innovant pour la reproduction des tissus gingivaux au cabinet dentaire et au laboratoire.

- 4 teintes : Dark, Light, Orange et Transparent
- 3 colorants : bleu, blanc et rouge
- 1 adhésif Temp Bonding Fluid et
- 1 pâte opaque rose

ENA HEAT



Réchauffeur à composite

ENA HEAT 110-240 v
50-60 Hz, 500 mA
Permet l'utilisation du composite à une température de 39°C idéale pour la restauration et de 55°C pour le scellement.



Distribué par Bisico France
120, allée de la Coudoulette - 13680 Lançon de Provence
Tél. : 04 90 42 92 92 - Fax : 04 90 42 92 61 - www.bisico.fr

Micerium S.p.A.
Via G. Marconi, 83
16036 Avegno (GE) Italy
Tel. +39 0185 7887 870
Fax +39 0185 7887 970
hfo@micerium.it
www.micerium.com

