

HRi

Natūralus emalis KLONUOTAS k o m p o z i t e

tikra revoliucija odontologijoje

1.62*

NATŪRALI TECHNOLOGIJA



* Jeigu dirbate su Enamel Plus HRi, tikriausiai žinote, kad jo refrakcinis indeksas yra 1.62, toks pat kaip natūralaus emalio. Saugokitės imitacijų!

estefica
M
GRUPPO
MICERIUM

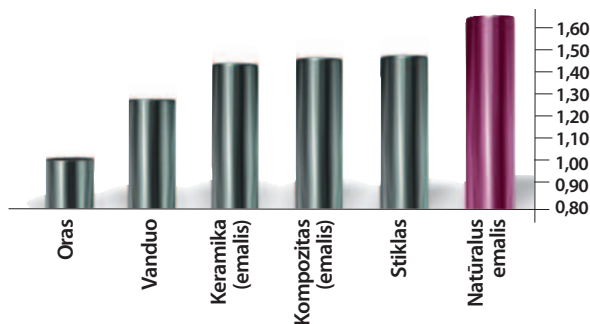
PAGRINDINĖ PROBLEMA

Šviesos lūžimas kompozicinėse medžiagose ir keramikoje



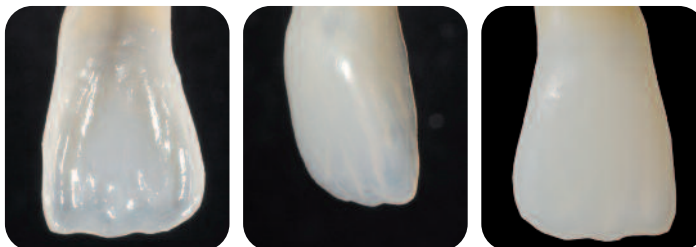
Dėl "stiklo efekto" pasireiškimo sumažėja restauracijos šviesumas ir išryškėja riba tarp danties audinių ir kompozicinės medžiagos.

RELIATYVUS ŠVIESOS LŪŽIMO KOEFICIENTAS (n)

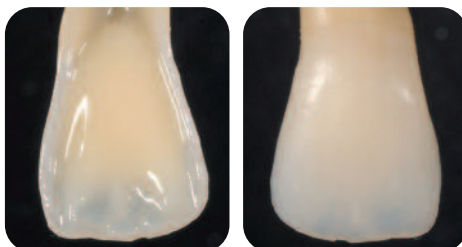


Dažniausiai naudojamų medžiagų sąlyginiai šviesos lūžimo koeficientai. Matavimai atlikti esant 20°C temperatūrai, sklaidžiant 589 nm šviesos bangos ilgį. Schemoje pavaizduotas šviesos lūžimas, pereinant per skaidrų paviršių (Vanini Mangani Klimovskaja, "Conservative Restoration of Anterior Teeth" Acme 2005)

HRi EMALIS: TIKRAS EMALIS



HRi Enamel veningai demonstruoja natūralius efektus



Dentino ir opalescentinio OBN naudojimas

Skirtingas Enamel plus HRi medžiagos storis keičia atspalvį taip pat, kaip ir natūralus emalis. 0,6 mm storis sukuria idealią translucenciją.

UE1 mažas šviesumas (gintarinis)

UE2 vidutinis šviesumas

UE3 didelis šviesumas (vaikams ir po dantų balinimo)

Charakteristika ir privalumai

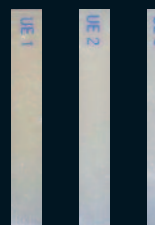
TECHNINIAI IR DARBO PARAMETRAI

UNIVERSALŪS DENTINAI



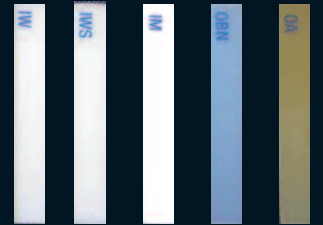
- **Naujų dentinų fluorescencija** ir padidinta translucencija labai artimi natūralaus danties audiniams.
- **Ypač šviesūs dentinų atspalviai:** UD0 ir UD0.5 balintiems dantis.

UNIVERSALŪS EMALIAI



- **Dėka aukšto refrakcinio indekso nematomos** ertmės ir panaikintas "stiklo efektas" turėjęs neigiamą įtaką restauracijos galutiniam šviesumui.

PAPILDOMI ATSPALVIAI ĮGUDUSIEMS



- **Charakterizacija ir intensyvūs efektai** sukuriama naudojant intensyvių atspalvių emalius (IM, IWS, IW) ir opalescentinį gintarinį atspalvį (OA).
 - **Opalescentiniai efektai** (melsvas ir gintarinis) sukuriama HRi Enamel (transparencija 30% iki 0,8 mm) Opalescentiškai mėlynas efektas sustiprinamas OBN.

TESIOGINĖ TECHNIKA NAUDOJANT TIK UNIVERSALŲ ENAMEL PLUS HRi EMALĮ, TAIP PAT UŽDARYTI TARPUS TARP DANTŲ (DIASTEMAS)



BAZINĖ TECHNIKA KAI NAUDOJAMI ENAMEL PLUS HRi DENTINAS IR EMALIS



SUDĖTINGA TECHNIKA PAPILDOMI ATSPALVIAI OPALESCENCIJAI, INTENSIVIEMS ATSPALVIAMS IR CHARAKTERIZACIJAI SUKURTI



Produktai

ENAMEL PLUS HRi KIT



CHR15

ENAMEL PLUS HRi RINKINIAI

PILNAS MASTER RINKINYS ENAMEL PLUS HRi

Sudėtis: 15 švirkštų po 5g, plastikinis laikiklis švirkštams.

9 universalūs dentinai:

UD0, UD0,5, UD1 (A1), UD2 (A2), UD3 (A3), UD3,5 (A3,5), UD4 (A4), UD5, UD6

3 universalūs emaliai:

UE1, UE2, UE3

3 intensyvūs emaliai:

baltas (IW), intensyviai baltas (IWS), pieno baltumo (IM)

2 opalescentiniai emaliai:

mėlynas (OBN), gintarinis (OA). Taip pat galima įsigyti atskirai (specialus pasiūlymas).



CHR11

DIDELIS MASTER RINKINYS ENAMEL PLUS HRi:

PILNAS MASTER RINKINYS ENAMEL PLUS HRi

Sudėtis: 11 švirkštų po 5g, plastikinis laikiklis švirkštams.

7 atspalvių universalūs dentinai:

UD0, UD1 (A1), UD2 (A2), UD3 (A3), UD4 (A4), UD5, UD6

3 atspalvių universalūs emaliai:

UE1, UE2, UE3

1 intensyvaus balto atspalvio emalis dėmytėms atkurti:

IWS (angl. Intensive White Spot)



CHR6B

ENAMEL PLUS HRi BANDO-MASIS RINKINYS BAZINEI

RESTAURAVIMO TECHNIKAI

Sudėtis: 6 švirkštai po 2,5g, plastikinis laikiklis švirkštams.

4 universalūs dentinai:

UD1 (A1), UD2 (A2), UD3 (A3), UD4 (A4)

2 universalūs emaliai:

UE1, UE2



TENDER1H

ENAMEL PLUS HRi INTRO KIT DANTŲ

TECHNIKŲ LABORATORIJAI

7 Tender spalvos po 2,5g:

T2, T3, T4, T5, MW, MO, MY

4 universalūs dentinai Enamel HRi po 2,5g: UD2 (A2), UD3 (A3), UD4 (A4), UD5

3 universalūs emaliai Enamel HRi

po 2,5g: UE1, UE2, UE3

1 intensyvaus atspalvio emalis

2,5g: Intensive White Spot (IWS)

1 opalescentinis emalis 2,5g: OBN

2 opakiškos pastos po 3g:

šviesi, skaidri

1 Tender bond metalo primeris

2,5ml: universalus surišėjas metalui ir keramikai

2 Temp Chips retentions 10g:

standartinis, mikro

1 Temp Chips adhezyvas 20ml

KRŪMINIŲ DANTŲ ATSTATYMAS TIESIOGINIU IR NETIESIOGINIU BŪDU

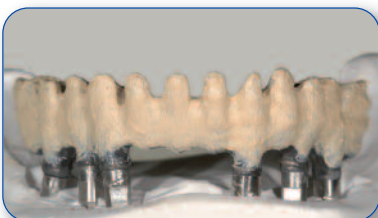


PROTEZAVIMAS ANT DANTŲ IMPLANTŲ

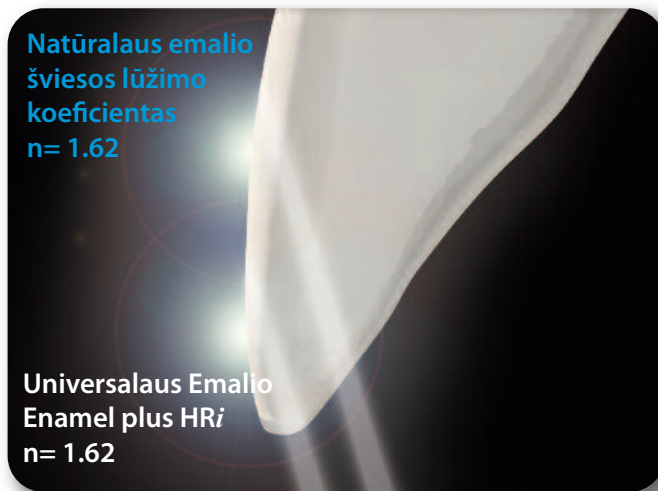


PRESAVIMO TECHNIKA SU TENDER FLASK

Dantų techniko D. Rondoni klinikinių atvejų nuotraukos

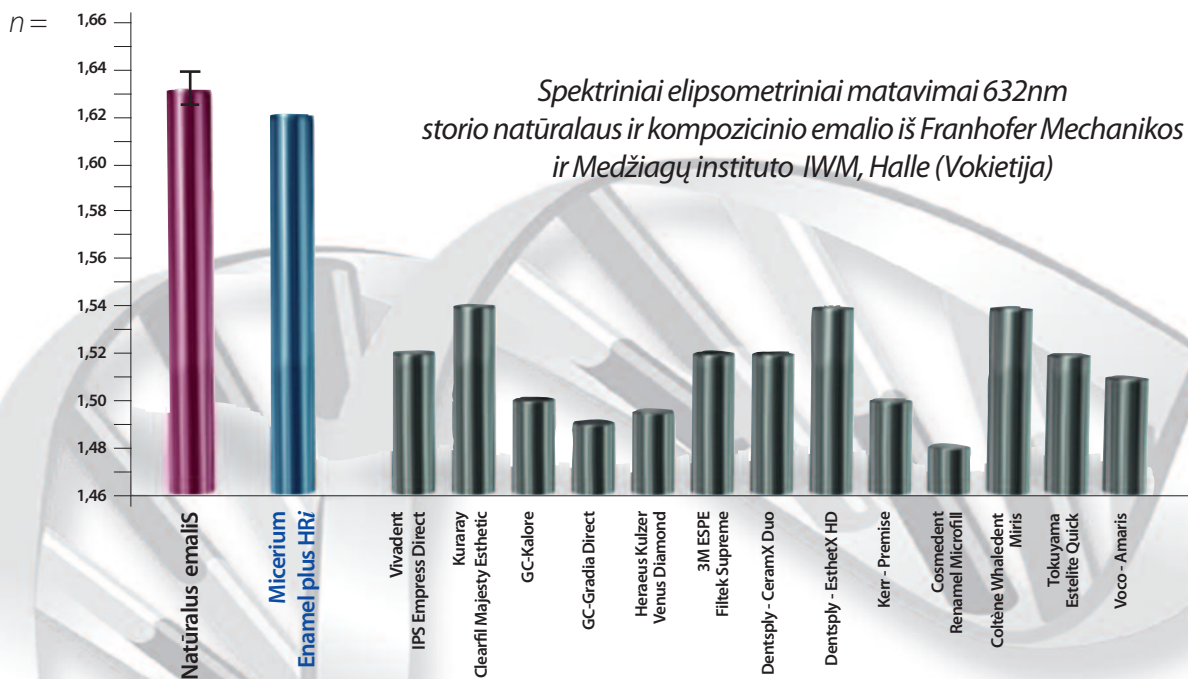


... vienodas šviesos lūžimo koeficientas kaip natūralaus danties emalio

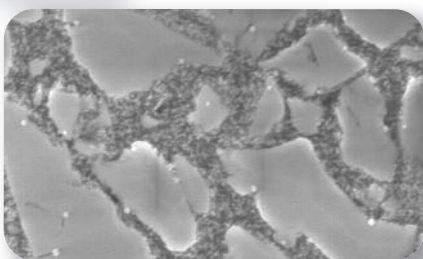


Visiškai nematoma riba tarp danties audinių ir kompozito naudojant tokio paties storio "Universal Enamel HRi" kompozicinį emalį kaip ir natūralus emalis.

RELIATYVUS ŠVIESOS LŪŽIMO KOEFICIENTAS (n)



NANO-TECHNOLOGIJA REM



- **CHEMINĖ SUDĖTIS** (80% BENDRAS UŽPILDO KIEKIS PAGAL SVORĮ, 63% - PAGAL TŪRĮ):
 - Cirkonio oksido nano-dalelės (12% pagal svorį) pasižyminčios dideliu šviesos lūžimo koeficientu.
 - Naujos kartos stiklo užpildo dalelės (68% pagal svorį) pasižyminčios dideliu šviesos lūžimo koeficientu.
- **Labai geros fizinės medžiagų savybės** leidžiančios gaminti restauracijas tiesioginiu arba netiesioginiu būdais:
 - Tvirtumas pagal Vickers'ą 700 MPa
 - Elastingumo modulis 14500 Mpa
 - Atsparumas lenkimui 170 MPa
 - Atsparumas spaudimui 450 Mpa
 - Didelis rengenokntrastiškumas 600 % Al



"Enamel HRi" yra bendras gydytojų Lorenzo Vanini ir T. Niem'o projektas (patentų savininkai).

HESSEN Mokslinius tyrimus, kurių tikslas sukurti naują formulę "Enamel HRi" (HA-projektas № 130/07-01), prižiūri ir remia Europos Socialinis Fondas (ESF – European Social Fund). ES parama skirta mokslinių tyrimų ir inovacinių technologijų vystymui. Nauja medžiagos formulė yra patentuota ir saugoma įstatymu.



POLIRAVIMO SISTEMA ENAMEL PLUS SHINY



Poliravimui naudoja-
mos deimantu impregnuotos gumytės, deimantinės pastos 3µm ir 1µm su ožkos plauko šepeteliais bei aliuminio oksido pasta su veltiniu diskeliu.

ENAMEL PLUS HRi FLOW^{HF} - ENA CEM^{HF}



Naujas, daug užpildo da-
lelių turintis, takus kompozitas, vidutinio klampumo, dviejų kietėjimo tipų: **Ena Cem^{HF}** (dvigubo kietėjimo kulties atstatymui) ir **Flow^{HF} HRi** (šviesoje kietėjantis, naudojamas kaip pamušalas). Aukštos fizikinės savybės, nesusidaro burbuliukai.



KOMPOZITINIAI 10% IR 2% KŪGIŠKUMO STIKLO PLUOŠTO KAIŠČIAI



Estetiški: fluorescentiniai ir dentino spalvos.
Funkcionalūs: tokio pat elastingumo kaip dentinas.
Tobulai integruojasi prie danties, cemento ir restauracinės medžiagos: vienintelis kaištis su silanizuotomis skaidulomis, įterptomis į tokią pat erva kaip restauracinė medžiaga (Enamel plus HRi).

ENAMEL PLUS TEMP



Plastmasė estetiškiems laikiniems vainikėliams ir tiltams.

Derinamas dentino kūnų opakiškumas ir fluorescencija su natūraliai peršviečiamu emaliu sukuria Enamel Plus Temp harmoningą santykį, kuris puikiai atkuria ir prisitaiko prie natūralių danties audinių.

TENDER PINK



Rožinis šviesoje kietėjantis kompozitas yra novatoriškiausia sistema dantenu audiniui atkurti odontologiniame kabinete ar laboratorijoje.
4 atspalviai: tamsus, šviesus, oranžinis ir permatomas (skaidrus)
3 atspalvių dažai: mėlyni, balti ir raudoni
1 takus kompozitas ir 1 opakas

ENA HEAT



Šildytuvas kompozitui

ENA HEAT 110-240V 50-60 Hz, 500mA

Leidžia naudoti idealios temperatūros kompozitą modeliavimui (39°C) ir cementavimui (55°C).



Atstovas Lietuvoje:
ASTRAVITA UAB
Vilnius, tel. (8 5) 2751000 • Kaunas, tel. (8 655) 38 090
Klaipėda, tel. (8 620) 44 772 • **Konsultacijoms tel. (8 687) 57 133**

Micerium S.p.A.

Via G. Marconi, 83
16036 Avegno (GE) Italy
Tel. +39 0185 7887 870
Fax +39 0185 7887 970
hfo@micerium.it
www.micerium.com

