

# HRi

## K o m p o z i t e KLONLANMIŞ doğal mine

gerçek bir dental yenilik-inovasyon

1.62\*

NATURAL TECHNOLOGY

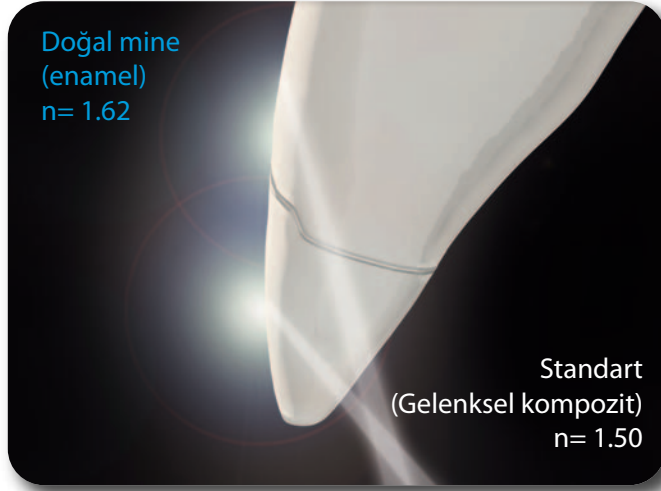


\* Enamel plus HRi kullandığınızda refraktif endeksinin tıpkı doğal minede olduğu gibi 1,62 olduğunu açıkça göreceksiniz. Taklitlerinden sakınınız.

estetica  
**M**  
GRUPPO  
MICERIUM

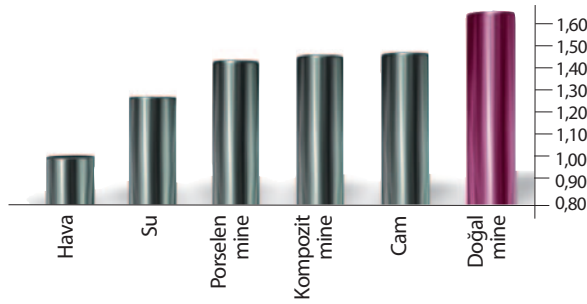
# PROBLEM SAHASI

## Seramik ve kompozit materyallerin refraksiyonu



"Cam Etkisi (Glass Effect)" restorasyonun değerini birleşim çizgisinde (marjinde)oluşan gri bir hale ile, düşürür.

### IŞIĞIN RÖLATİF (GÖRECELİ) REFRAKTİF ENDEKSİ (n)

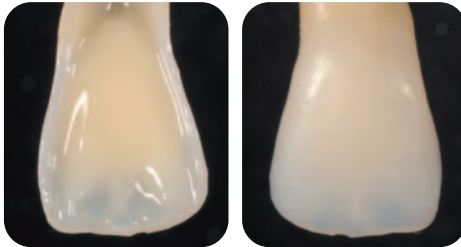


Bilinen materyallerin 589 nm dalga boyunda ışıkta ve 20 C derece sıcaklıkta ölçülen rölatif refraktif endeksleri, translusent (ışık geçiren) alanlardan geçen ışığın deviasyonunu (sapmasını) gösterir.(Vanini Mangani Klimovskaia "Conservative Restoration of Anterior Teeth" Acme2005).

### HRİ: GERÇEK MİNE (ENAMEL)



Doğal etkiler gösteren HRi mine Veneerler



Dentin ve opelesan OBN'nin tatbiki

Enamel Plus HRi'nin değişik kalınlıkları, aynı kalınlıktaki doğal mine de olduğu gibi ton değiştirir.

0,6 mm katman kalınlığı ideal translusans (ışık geçirgenliği) sağlar.



UE1 düşük değer/value (amber/kehribar: sarıya çalan)

UE2 orta değer/value

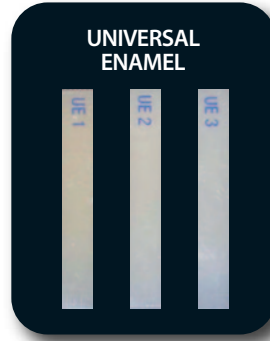
UE3 yüksek değer/value (daha beyaz yada beyazlatılmış dişler ve çocuklar için)

## Karakteristik Özellikler ve Teknolojik Avantajlar

### TEKNOLOJİK VE UYGULAMA AÇISINDAN AVANTAJLARI



- **Yeni dentin** UD renkleri yüksek parlaklığa (yüksek değere) sahiptirler ve natürel dentinin floresansına ve opasitesine (ışık geçirmezlik) tam uygun olarak kalibre edilmişlerdir
- **Ultra-hafif Dentin:** UD0 ve UD0,5 renkleri çok açık renkte veya beyazlatılmış dişler içindir



- **Görünmez Birleşim Çizgileri (Marjinler) yüksek kırılma indeksi** sayesinde restorasyonun değerini düşüren "cam etkisi" (glass effect) oluşturmaz.



- **Karakterizasyon ve yoğun efekt oluşturan intensive renkler ve opelesan amber (sarıya çalan) (OA)**
- **HRi Enamel tarafından meydana getirilen mavi ve amber (sarıya çalan) opelesan etki** (Transparanlık 0,8mm'ye kadar 30%); Opelesan OBN rengi opelesan efekti arttırmak gerektiğinde kullanılır

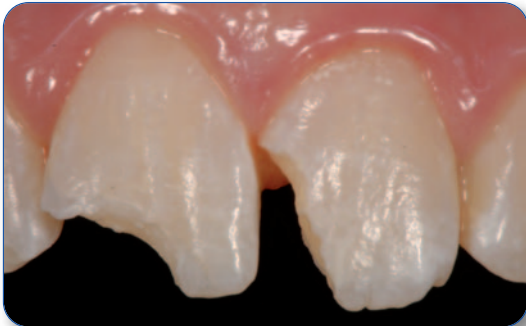
SADECE MİNE KULLANILARAK YAPILAN TEKNİK; ENAMEL PLUS HRi'NİN ÜNİVERSAL MİNE RENKLERİ KULLANILARAK YAPILIR. (DİSTEMA İÇİNDE AYNI TEKNİK)



TEMEL TEKNİK ENAMEL PLUS HRi DENTİN VE MİNE RENKLERİ KULLANILARAK YAPILIR



MASTER TEKNİK OPELESAN RENKLER, YOĞUN (İNTENSİVE) VE KARAKTERİZASYON RENKLERİ KULLANILIR



## Ürünler

### ENAMEL PLUS HRI KİT



### CHR15

#### KOMPLE KİT ENAMEL PLUS HRI MASTER TEKNİK İÇİN

İçindekiler:herbiri 5gr. olan  
15 şırınga ve şırınga standı  
ile birlikte

#### 9 dentine:

UD0, UD0,5, UD1 (A1), UD2  
(A2), UD3 (A3), UD3,5 (A3,5),  
UD4 (A4), UD5, UD6

#### 3 universal mine:

UE1, UE2, UE3

#### 3 yoğun mine:

white (IW), white spot (IWS),  
milky (IM)

#### 2 opelesan mine:

blue (OBN), amber (OA)  
aynca temin edilebilir  
(Komple Kit ile bedava-bir süre için)



### CHR11

#### INTRO KİT ENAMEL PLUS HRI MASTER TEKNİK İÇİN

İçindekiler: 11 şırınga X 5gr ve  
şırınga standı ile birlikte

#### 7 dentine:

UD0, UD1 (A1), UD2 (A2),  
UD3 (A3), UD4 (A4),  
UD5, UD6

#### 3 universal mine:

UE1, UE2, UE3

#### 1 yoğun mine:

intensive white spot (IWS)



### CHR6\*

#### BAŞLANGIÇ KİTİ ENAMEL PLUS HRI TEMEL TEKNİKLER İÇİN

İçindekiler: 6 şırınga X 2,5gr  
ve şırınga standı ile birlikte

#### 4 dentine:

UD1 (A1), UD2 (A2),  
UD3 (A3), UD4 (A4)

#### 2 universal mine:

UE2, UE3

#### \*CHR6B

UE3 yerine UE1 seçeneği



### TENDER1H

#### TANITIM KİTİ ENAMEL PLUS HRI LABORATUVAR İÇİN

şırınga standı ile birlikte aşağıdaki  
renkleri kapsar:

**7 Tender 2,5g:** T2, T3, T4, T5,  
MW, MO, MY

**4 Dentine HRI 2,5g:** UD2 (A2),  
UD3 (A3), UD4 (A4), UD5

**1 Universal mine HRI 2,5g:**  
UE2

**3 Bio Function mine 2,5g:**  
BF1, BF2, BF3

**1 yoğun mine 2,5g:**

Intensive White Spot (IWS)

**1 opelesan mine 2,5g:** OBN

**2 Opak 3g:** açık, şeffaf

**1 Tender Bonding metal primer 2,5ml**

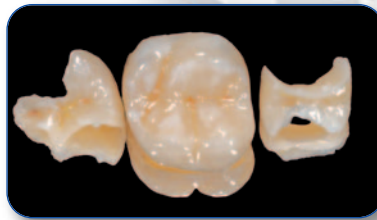
**2 Geçici Tutucu Cip 10g:** standart,  
mikro

**1 Geçici Adeziv Cip 20ml**



Karpül uçlardan tüm kit  
çeşitlerinde mevcuttur.

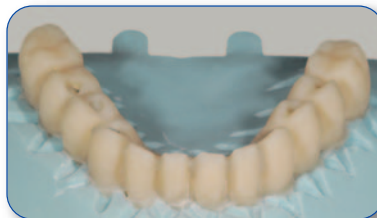
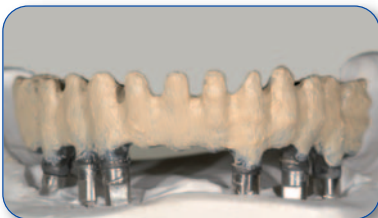
### POSTERIOR DİREKT VE ENDİREKT



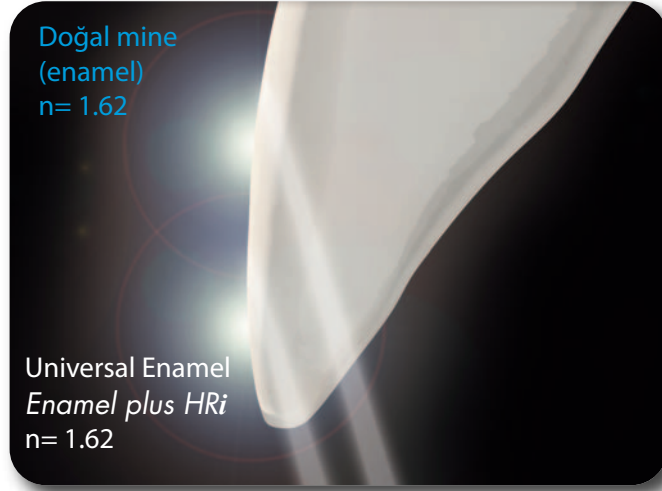
### İMPLANTLARDA PROTEZ



### TENDER FLASK İLE BASKI TEKNİĞİ D. Rondoni'nin laboratuvarından bir vaka

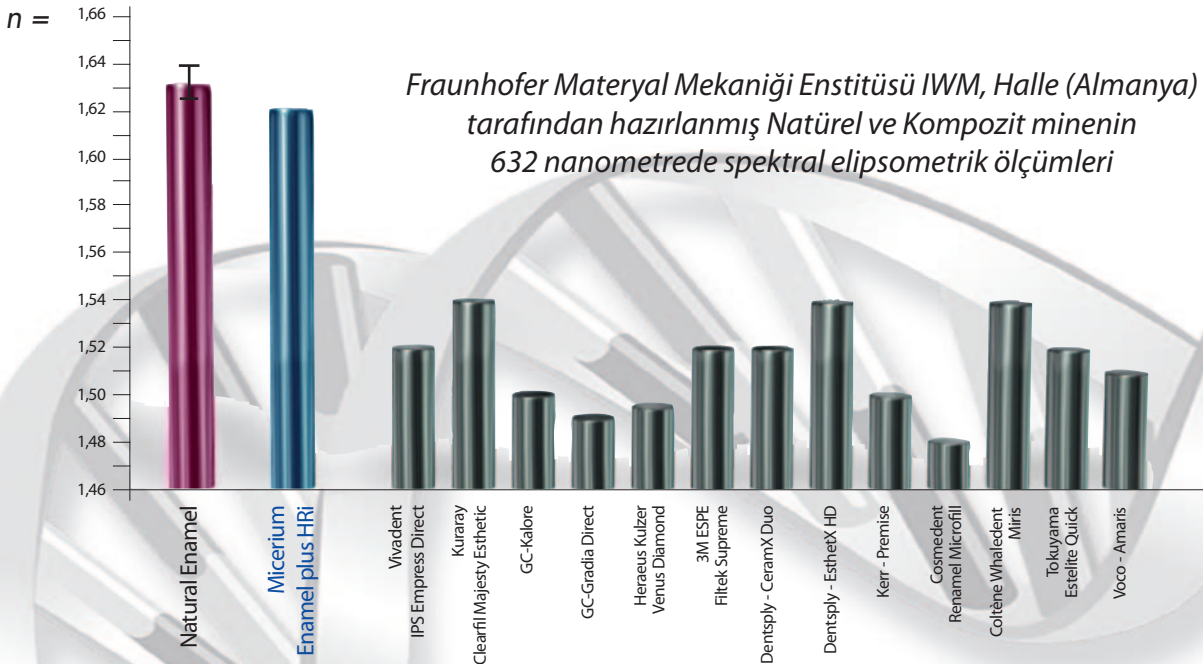


... natürel enamel (doğal mine) ile aynı refraktif (ışık kırılma) endeks

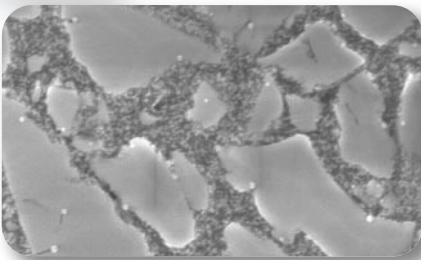


Natürel enamel (doğal mine)'in kalınlığı temel alınarak yapılmış bir HRi restorasyonunda marjinler (birleşme çizgileri) görülemez.

## RÖLATİF (GÖRECE) REFRAKTİF ENDEKS



## NANOTEKNOLOJİ REM



### • İçerik (Kompozisyon) DOLGU (AĞIRLIĞIN %80'I-HACMİN %63'Ü)

- Yüzeysel işlenmiş yüksek refraktif endekse sahip zirkonyum oksit (ağırlığın %12'si)
- Yüksek refraktif endekse sahip yeni tip cam doldurucu (ağırlığın %68'i)

### • İdeal Fiziksel Veriler

her tip direkt ve endirekt restorasyon için

- Vickers Sertliği 700 MPa
- Elastisite (Esneklik) Miktarı 14500 MPa
- Fleksürel (Bükülme) Güç 170 MPa
- Kompresif (Sıkıştırılma) Gücü 450 MPa
- Yüksek Radyopasite (röntgende görünebilirlik) 600% Al



HRi projesi, Dr.L.Vanini tarafından ilk kez ortaya konulmuş ve Dr. T. Niem'in yardımlarıyla geliştirilerek üretilmiştir. (Patent sürecindedir)

Bu proje (HA Proje Nu:130/7-01), Hessen Eyaleti ve AB (Avrupa Sosyal Fonu) tarafından, ortak olarak, bilimsel ilerleme ve inovasyon maksatlı desteklenmiştir.



## ENAMEL PLUS SHINY BİTİRME (FINISHING) SİSTEMİ



### Bitirme ve cilalama

3 aşamalı cila pastası ile mükemmel cila sistemi; elmas lastik uç, 3p ve 1p elmas içerikli pastalar; fırçalar ile kullanılır. 1p alüminyum oksit içerikli pasta keçi kılı keçe ile kullanılır.

## ENAMEL PLUS HRI FLOW<sup>HF</sup> - ENA CEM<sup>HF</sup>



Yeni, yüksek dolduruculu akışkan kompozit, orta viskozite, ENA CEM<sup>HF</sup> (çok amaçlı yapıştırma) ve kor katmanlandırması için) ve ışıkla kürlenene akışkan kompozit olarak kullanılmak için, üretilmiştir. Yüksek güçlü, fiziksel özellikler, ayrıca hava kabarcığı oluşmaz.



## ENA POST 10% & 2% CAM FİBER POST



Estetik: floresan ve dentin renginde  
Fonksiyonel: dentin ile aynı esneklik  
Diş dokusu, siman ve Restorasyon materyal ile mükemmel uyum  
Sılanlanmış, fiber post restoratif malzeme rezini ile aynı özellikte

## ENAMEL PLUS TEMP



### Geçici kron ve köprüler için Estetik Geçici Rezin

Minerin doğal translusansı (ışık geçirgenliği) ile birleşen dentin kütlelerinin opasitesi (ışık geçirmezlik) ve floresansı (ışınım veya ışığı yayma), Enamel plus Temp'in doğal dişin içindeki katmanların ilişkisine tam uyum sağlar.

## TENDER PINK



**Pembe Kompozit;** diş hekimi kliniği ve laboratuvarlarda kullanılmak üzere diş eti dokusunun yeniden restore edilmesi için üretilmiş en yenilikçi sistemdir.

**4 Renk:** Koyu, Açık, Turuncu, Transparan

**1 Akışkan Pembe ve 1 Opak Pembe**

**3 stain Mavi, Beyaz, Kırmızı.**

## ENA HEAT



### Kompozit Isıtma Cihazı

ENA HEAT 110-240V

50-60 Hz, 500mA

Kompozitin; modelleme için ideal sıcaklık olan 39 dereceye ve (yapıştırma) için simantasyon ideal sıcaklığı olan 55 dereceye çıkmasını sağlar.