

ENAMEL PLUS HRi FLOW^{HF}



PROVISORIEN IN NUR 5 MINUTEN!

Temp Silic Mock Up ist die perfekte Kommunikationshilfe für Zahnarzt, Patient und Zahntechniker. Mit Temp Silic Mock Up und dem hochgefüllten Enamel plus HRi Flow wird das Mock Up ermöglicht. Die Vorstellungen des Patienten zum Bild der späteren Restauration können bereits in dieser Phase berücksichtigt und mit den Möglichkeiten der ästhetischen Zahnmedizin in Einklang gebracht werden.

DIE ZEITSPARENDE ANWENDUNG

- | | |
|--|----------------|
| • Abdruck mit klarem Silikon und Kunststofftray | 45 Sek. |
| • Aushärtung der Abformung | 1 Min. 30 Sek. |
| • Präparation des Zahnes | |
| • Applikation von Flow HRi in den Abdruck | 30 Sek. |
| • Polymerisation | 60 Sek. |
| • Abschließende Polymerisation mit Ena Bond Seal | 60 Sek. |

ENAMEL PLUS HRi FLOW^{HF}

- Hoch gefüllt
- Stark fluoreszent
- Höhere Viskosität
- Höhere Elastizität
- Bessere Röntgensichtbarkeit
- Übertroffene physikalische Eigenschaften
- Blasenfrei



Die Ausgangssituation



Das Ergebnis



PHYSIKALISCHE EIGENSCHAFTEN

	FÜLLERGEHALT (Gewicht) %	VICKERSHÄRTE MPa	E-MODUL MPa	BIEGEFESTIGKEIT MPa	DRUCKFESTIGKEIT MPa	RADIOPAZITÄT
HRi Flow HF	77	770	13485	148	394	210% Al
Standard Flow	55	350	6000	120	350	30% Al



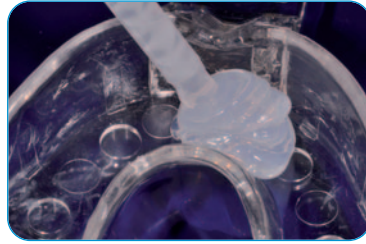
Präparation der Veneers auf dem Mock Up



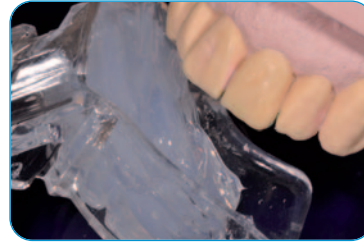
Minimalinvasiv präparierte Frontzähne



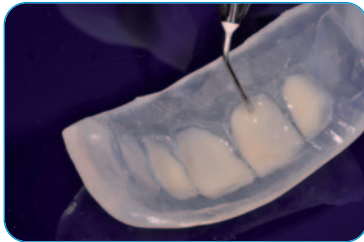
Wax up auf dem Modell



Transparentes Silikon & Tray



Abformung auf dem Wax Up (Aushärtung 1 Min. 30 Sek.)



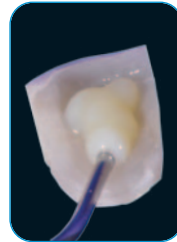
Nach dem Entfernen des Wax up, Applikation von Flow HRi* in Silikon und Aushärtung auf dem Modell (60 Sek.)



Lichthärtung mit Ena Bond in temporärem Veneer



Ena Bond Seal auf der Zahnoberfläche



Ena Soft Flow* in temporärem Veneer



Provisorische Veneer befestigt mit Ena Soft Flow*
Abschließende Polymerisation mit Ena Bond Seal



Keramische Veneers



Das Ergebnis nach Befestigung mit lichthärtendem fließfähigem Komposit (wie Ena Cem HV)

DAS MOCK UP SET FÜR PROVISORISCHE VENEERS

Art.-Nr.	Beschreibung	Inhalt
TEMPSMU	KIT MOCK UP Temp Silic Transparentes Silikon 70 shore AutoMix Tips Einweg-Frontzahnabdrucklöffel (transparent) OK Einweg-Abdrucklöffel (transparent) UK Einweg-Abdrucklöffel (transparent) Enamel plus HRi Flow Applikationskanüle ø 1,2 mm Ena Bond Seal Ena Soft Flow	2x50 ml 8 Stk. 2 Stk. 2 Stk. 2 Stk. 3x2 g 3 Stk. 2,5 ml 1 g
TS1	Temp Silic Transparentes Silikon 70 shore	50 ml
TS1-5	Temp Silic Transparentes Silikon 70 shore	5x50 ml
TSPA	Einweg-Frontzahnabdrucklöffel (transparent)	25 Stk.
TSPL	OK Einweg-Abdrucklöffel (transparent)	25 Stk.
TSPS	UK Einweg-Abdrucklöffel (transparent)	25 Stk.



Micerium S.p.A. Via G. Marconi, 83 - 16036 Avegno (GE) Italy
Tel. (+39) 0185 7887 880 • hfo@micerium.it • www.micerium.com

*Für Enamel plus HRi Flow, Ena Soft Flow, Transparentes Tray siehe Gebrauchsanweisung

