

ENAMEL PLUS HRi FLOW^{HF}

PROVISOIRE EN 5 MINUTES !

Temp Silic Mock Up est un outil de communication efficace entre le Chirurgien-Dentiste, le Patient et le Technicien de laboratoire. Il permet la réalisation du projet esthétique (Mock Up) avec Enamel plus HRi Flow, un composite fluide hautement chargé offrant des caractéristiques esthétiques et des propriétés mécaniques idéales.

UTILISATION & AVANTAGES TECHNIQUES

- Empreinte avec un silicone transparent dans un porte-empreinte translucide **45 s**
- Temps de polymérisation **1:30 min**
- Préparation des facettes
- Application du HRi Flow dans la clé **30 s**
- Photopolymérisation **60 s**
- Photopolymérisation finale avec Ena Bond Seal **60 s**

ENAMEL PLUS HRi FLOW^{HF}

- Hautement chargé
- Hautement fluorescent
- Plus grande viscosité
- Plus grande élasticité
- Plus grande radio-opacité
- Propriétés mécaniques supérieures
- Sans bulles



Situation initiale



Résultat final



CARACTÉRISTIQUES PHYSIQUES

	CHARGES % (AU POIDS)	DURETÉ VICKERS MPa	MODULE DE YOUNG MPa	RÉSISTANCE À LA FLEXION MPa	RÉSISTANCE À LA COMPRESSION MPa	RADIO-OPACITÉ
HRi Flow HF	77	770	13485	148	394	210% Al
Composite fluide standard	55	350	6000	120	350	30% Al



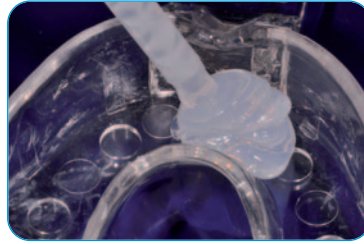
Préparation des facettes sur le mock up



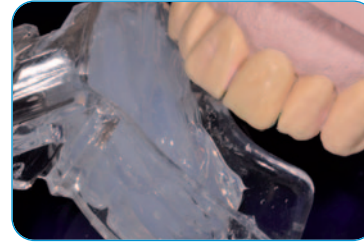
Dents préparées



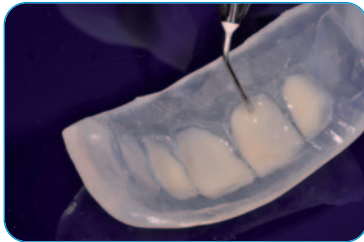
Maquette en cire (wax up) sur le modèle



Silicone transparent et porte-empreinte translucide*



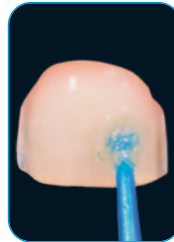
Empreinte en silicone du wax up (polymérisation 1:30 min)



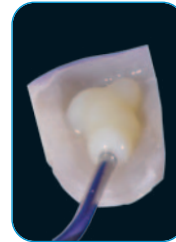
Après retrait du wax up, application du HRi* Flow dans le silicone et photopolymérisation sur le modèle (60 s)



Adhésif photopolymérisable dans l'intrados des facettes provisoires



Ena Bond Seal sur les surfaces dentaires



Ena Soft Flow* dans l'intrados des facettes provisoires



Scellement des facettes provisoires avec Ena Soft Flow*
Photopolymérisation finale avec Ena Bond Seal



Facettes en céramique



Résultat final après scellement avec un composite fluide photopolymérisable (comme Ena Cem HV)

KIT MOCK UP - POUR FACETTES PROVISOIRES

Réf	Description	Qté
MC00551	KIT PROJET ESTHETIQUE Temp Silic Silicone transparent 70 shore Buses d'automélange turquoise Porte-empreintes antérieurs translucides Porte-empreintes supérieurs translucides Porte-empreintes inférieurs translucides Enamel plus HRi Flow - Teintes UDO,5 - UD2 - UD3 Embouts d'injection ø 1,2 mm Ena Bond Seal Ena Soft Flow	2x50 ml 8 pcs 2 pcs 2 pcs 2 pcs 3x2 g 3 pcs 2,5 ml 1 g
MC00563	Temp Silic Silicone transparent 70 shore	50 ml
MC00564	Temp Silic Silicone transparent 70 shore	5x50 ml
MC00565	Porte-empreintes antérieurs translucides	25 pcs
MC00567	Porte-empreintes supérieurs translucides	25 pcs
MC00566	Porte-empreintes inférieurs translucides	25 pcs



Micerium S.p.A. Via G. Marconi, 83 - 16036 Avegno (GE) Italy
Tel. (+39) 0185 7887 880 • hfo@micerium.it • www.micerium.com

Distribué par : BISICO FRANCE • 208 allée de la Coudoulette • 13680 Lançon-Provence
Tél. : 04 90 42 92 92 • Fax : 04 90 42 92 61 • svce.commercial@bisico.fr • www.bisico.fr

*Pour Enamel plus HRi Flow, Ena Soft Flow, Porte-empreintes translucides : voir les modes d'emploi.

