

# TENDER PINK

## VÁŠEŇ PRO REPRODUKCI RŮŽOVÝCH TKÁNÍ



**Tender Pink** je nejvíce inovativní kompozitní systém pro reprodukci gingiválních tkání jak u zubaře, tak i v laboratoři.

4 odstíny: Pink Dark (tmavě růžová), Pink Light (světlě růžová), Pink Orange (oranžová), Pink Transparent (transparentní).

Pro více chromatických variací je možné použít dobarvací odstíny modré, bílé, červené a fialové, které je možno také vzájemně míchat.

Flow Stain



Transparentní



Světle růžový



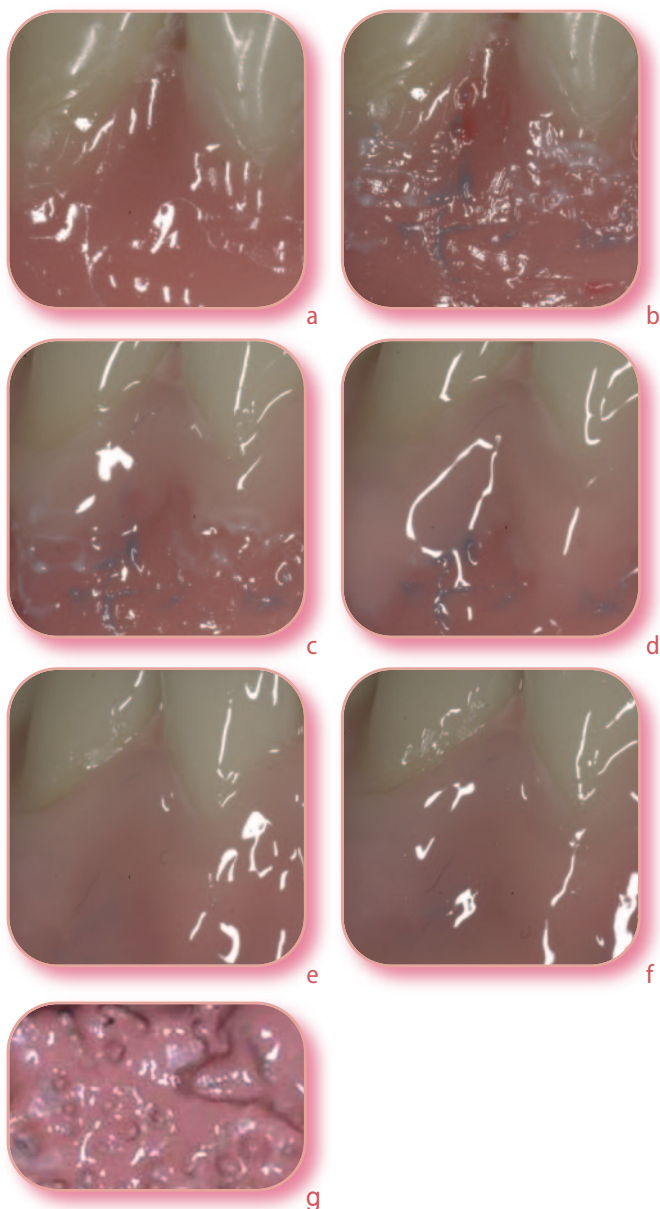
Tmavě růžový



Oranžový



## Charakterizace dásní u snímatelné protetiky nebo na implantátech



- a. Temp Bonding Fluid umožňuje adhezi pryskyřice (methyl metakrylát) s kompozitem.
- b. Stain Flow **bílý** zvyšuje opacitu a odstín **ischemické papily** nebo v oblasti vyčnělé kostní tkáně; Stain Flow **červený** stain zvyšuje chromacitu růžového kompozitu a **simuluje žilní řečiště**, Stain Flow **modrý** stain zvyšuje efekty **foramenů a malých žilek**. Nový Stain Flow **Violet** (fialový) je ideální pro reprodukci hlubokých žilek v dásních. Smícháním s tmavým Tender **Dark** kompozitem může navýšit jeho chromacitu.
- c. Tender Pink **transparentní** reprodukuje **cervikální oblasti** a kryje zuby v místech, kde daseň je slabá a průhledná. V kombinaci s bílým či modrým stainem se používá při reprodukci uzdičky, jejíž barva se liší od odstínů dásně.
- d. Tender Pink **Light** (**světlý**) reprodukuje oblasti kryjící kořeny zubů v místech slabší a transparentní sliznice a odráží světlý odstín podkladové kosti
- e. Tender Pink **Dark** (**tmavý**) reprodukuje silnější vrstvy **dásně** přiléhající ke kosti, které jsou **více zásobené krví** s červeno-modrým odstínem foramenů. Smícháním červeného a modrého stainu je možné podtrhnout barvu žil v přirozené dásni.
- f. Tender Pink **Orange** (**oranžový**) (k dispozici také v konzistenci **Flow**) nanáší se jako první vrstva a nebo smícháním s bílým stainem také pro reprodukci **kostní protuberance přirozených flangií**.
- g. Tender Pink **Opaque**, obsahuje také primer a používá se pro pokrytí kovových konstrukcí.

## Tender Pink Systém pro charakterizace dásní u protetických náhrad

### Pokrytí konstrukce

**ETOP** Opákní pasta/adhezivum obsahující primer

### Dobarvovací stainy pro charakterizaci dásní

**COSSTAIN1N** Bílý stain světlem tuhnoucí

**COSSTAIN3N** Modrý stain světlem tuhnoucí

**COSSTAINR** Červený stain světlem tuhnoucí

**COSSTAINV** Fialový stain světlem tuhnoucí

### Tender Pink kompozit s vysokou odolností opotřebení

**ETP** Tender Pink Orange (oranžový)

**ETPL** Tender Pink Light (světlý)

**ETPD** Tender Pink Dark (tmavý)

**ETPT** Tender Pink Transparent

### Tender Pink Flow kompozit s vysokou odolností opotřebení

**ETFP** Tender Pink Orange Flow (oranžový flow)



**TENDERPKIT Set Tender Pink**  
1 Opákní pasta Tender Pink  
3 Stainy Flow (modrý, červený, bílý)  
4 Barvy Tender Pink (světlý, tmavý, transparentní, oranžový)

**ETPK Set Tender Pink**  
4 Barvy Tender Pink (světlý, tmavý, transparentní, oranžový)

### Adheze pryskyřice s kompozitem

**TEMPF** Temp Bonding Fluid (Temp bonding tekutina)

### Adheze keramiky s kompozitem

**ETBOND** Autopolymerizující Tender bond na kov

**ETOCLEAR** Tender pasta opákní čirá na první vrstvu