

# TENDER PINK

## PASIÓN POR LA ESTÉTICA

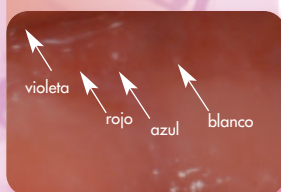


**Tender Pink** es el sistema más innovador de composites para reproducir el tejido gingival.

Se compone de cuatro jeringas: Pink Dark, Pink Light, Pink Orange y Pink Transparent.

El efecto cromático aumenta utilizando los tintes Flow Azul, Blanco, Rojo y Violeta, que pueden ser mezclados entre ellos.

**Stain Flow**



**Pink Transparent**



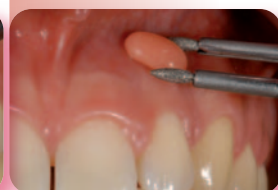
**Pink Light**



**Pink Dark**



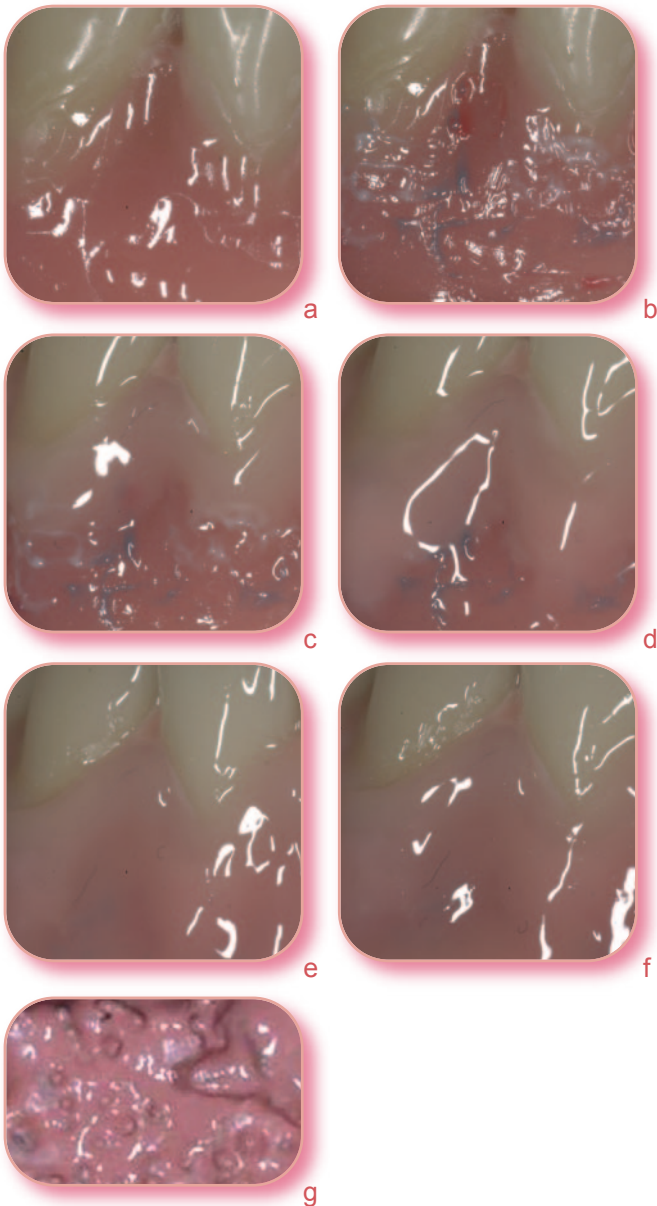
**Pink Orange**



Micerium S.p.A. en España

C/. Verdi 38-40 bajos 2da. - 08172 Sant Cugat del Vallés, Barcelona Tel. 936743118 • michele@micerium.it • www.micerium.es

## Caracterizaciones gingivales en prótesis removibles e implantarias



- a. Temp Bonding Fluid permite la adhesión con resina y composite.
- b. El tinte Flow **blanco** aumenta la opacidad y la típica coloración de la **mucosa isquémica**, o las áreas de las protuberancias óseas; el **rojo** incrementa la cromaticidad del composite rosa simulando un efecto de **mayor irrigación sanguínea** y venas más evidentes, el **azul** aumenta el típico efecto de la zona de los **capilares**. Nuevo tinte **Violeta** es ideal para reproducir las venas en las zonas profundas de la encía y se puede mezclar con Tender Pink **Dark** para aumentar la cromaticidad. En combinación con los tintes Azul y Rojo puede aumentar el color de las venas en la encía.
- c. Tender Pink **Transparent** reproduce la típica **área cervical** en donde la mucosa recubre la zona dental y no ósea. En combinación con los tintes Blanco y Rojo sirve para reproducir el frenillo que siempre tiene una coloración en fuerte contraste con las zonas gingivales.
- d. Tender Pink **Light** reproduce el área sobre radicular en donde la mucosa es más tersa y transparente y retoma la coloración clara que se refleja del **hueso subyacente**.
- e. Tender Pink **Dark** reproduce el **área** de la encía menos tersa, por lo tanto menos adherida al hueso y mejor **irrigada por la sangre**, que presenta un color rojo azulado típico de esta estructura anatómica.
- f. Tender Pink **Orange** (disponible también **Flow**) se utiliza en la proximidad del borde o para reproducir en combinación con el tinte Flow Blanco el típico color de las **protuberancias óseas**.
- g. Tender Pink **Opaque**, es el opacador que contiene también el primer, y si usa para opacar la estructura metálica.

## Tender Pink

### Sistema para caracterizaciones gingivales de prótesis

#### Opacador

**ETOP** Pink Opaque Opacador/Adhesivo con primer incorporado

#### Tintes para caracterizar la encía

**COSSTAIN1N** Tinte fotopolimerizable blanco

**COSSTAIN3N** Tinte fotopolimerizable azul

**COSSTAINR** Tinte fotopolimerizable rojo

**COSSTAINV** Tinte fotopolimerizable violeta

#### Composite de alta resistencia Tender Pink

**ETP** Tender Pink Orange

**ETPL** Tender Pink Light

**ETPD** Tender Pink Dark

**ETPT** Tender Pink Transparent

#### Composite de alta resistencia Tender Pink Flow

**ETFP** Tender Pink Orange Flow



#### TENDERPKIT Kit Tender Pink

- 1 Opacador Tender Pink
- 3 tintes Flow (azul, blanco y rojo)
- 4 Colores Tender Pink: Orange - Light - Dark - Transparent

#### ETPK Kit Tender Pink

- 4 Colores Tender Pink: Orange - Light - Dark - Transparent

#### Adhesión cerámica/composite

**TEMPF** Temp Bonding Fluid

#### Adhesión resina/composite

**ETBOND** Tender Bonding

**ETOCLEAR** Tender Paste Opaque Clear